

## Le esposizioni

# Caravaggio e Artemisia a confronto All'Auditorium le sfide della fisica

**H**a lo sguardo inorridito ma la mano ferma, Giuditta mentre decapita Oloferne, davanti agli occhi di un'ancella, nella visione che dell'episodio biblico offre Caravaggio. Artemisia Gentileschi, invece, mostra un'azione condivisa, con l'ancella che aiuta Giuditta.

È un'interessante indagine, anche emotiva, ad essere proposta nell'esposizione *Caravaggio e Artemisia: la sfida di Giuditta. Violenza e seduzione nella pittura tra Cinquecento e Seicento*, che da venerdì al 27 marzo, a Palazzo Barberini, celebrerà i cinquant'anni dall'acquisizione da parte dello Stato e i settant'anni dalla scoperta di *Giuditta e Olo-*

*ferne* di Caravaggio, appunto, conservato a Palazzo Barberini.

### CONTRO LA VIOLENZA

Nell'iter capolavori da tutto il mondo, anche l'opera di Artemisia Gentileschi, dal Museo di Capodimonte a Napoli. E giovedì, in occasione dell'inaugurazione, ingresso straordinario, dalle 18 alle 22, a un euro, con prenotazione su tosc.it. La settimana è ricca di eventi. Nella giornata contro la violenza sulle donne, proprio giovedì, pure l'inaugurazione dell'installazione *Daphne is back* di Guido Iannuzzi, fino al 27 marzo nel Tempietto di Diana di Villa Borghese. Una rilettura contemporanea del mito

di Apollo e Dafne, qui in ideale dialogo con *Apollo e Dafne* di Bernini alla Galleria Borghese. Alla Centrale Montemartini, mercoledì, si aprirà la seconda parte di *Colori dei Romani. I Mosaici dalle Collezioni Capitoline*, che, prorogata fino al 15 giugno, si arricchisce di sei opere con inediti motivi, dai marmi policromi di due mosaici databili tra III e IV secolo d.C., alla decorazione a cassettoni di un mosaico pavimentale da una do-

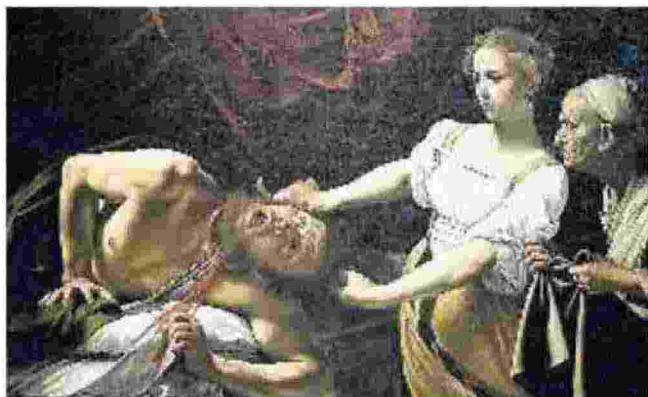
mus dell'Aventino, fino a quelli dei sepolcri, pure da una tomba scoperta nei pressi della Stazione di Trastevere nel 1936.

### IL PIANETA DI GRETA

Varie le mostre del Festival delle Scienze, da oggi all'Auditorium Parco della Musica, dall'immersiva *Volti e sfide della fisica a Nello spazio si parla col fumetto*, fino a *Il pianeta di Greta*, con illustrazioni di Annalisa Corsi. Novità anche al Maxxi: da mercoledì al 19 dicembre, **INU - Istituto Nazionale di Urbanistica 1930 - 2020**. Sguardi inusitati sul Natale nella collettiva *Small Nightmares Before Xmas*, a cura dell'artista Ixie Darkonn, da giovedì al 9 gennaio da Artesse. E venerdì è Black Friday, anche per l'arte, tra sconti e sorprese in alcuni musei e gallerie.

**Valeria Arnaldi**

© RIPRODUZIONE RISERVATA



Il dipinto "Giuditta e Oloferne" di Caravaggio 1597

**A PALAZZO BARBERINI  
I QUADRI DI GIUDITTA  
CON OLOFERNE, AL  
TEMPIETTO DI DIANA  
UNA RILETTURA  
DI APOLLO E DAFNE**

