



L'OSSERVATORIO SUL  
CONSUMO DI SUOLO  
IN **CAMPANIA**  
NAPOLI  
Giovedì 9 luglio 2015, ore 9,30  
Palazzo Gravina, aula Gioffredo

INU  
Istituto Nazionale  
di Urbanistica



D+ARC  
Dipartimento di Architettura



ISPRA  
Istituto Superiore per la Protezione  
e la Ricerca Ambientale

# Consumo di suolo: inquadramento del caso campano

Michele Munafò - ISPRA

[michele.munafò@isprambiente.it](mailto:michele.munafò@isprambiente.it)



2015  
International  
Year of Soils

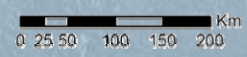
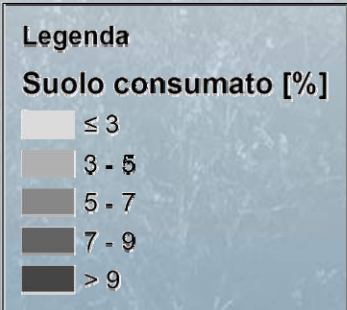


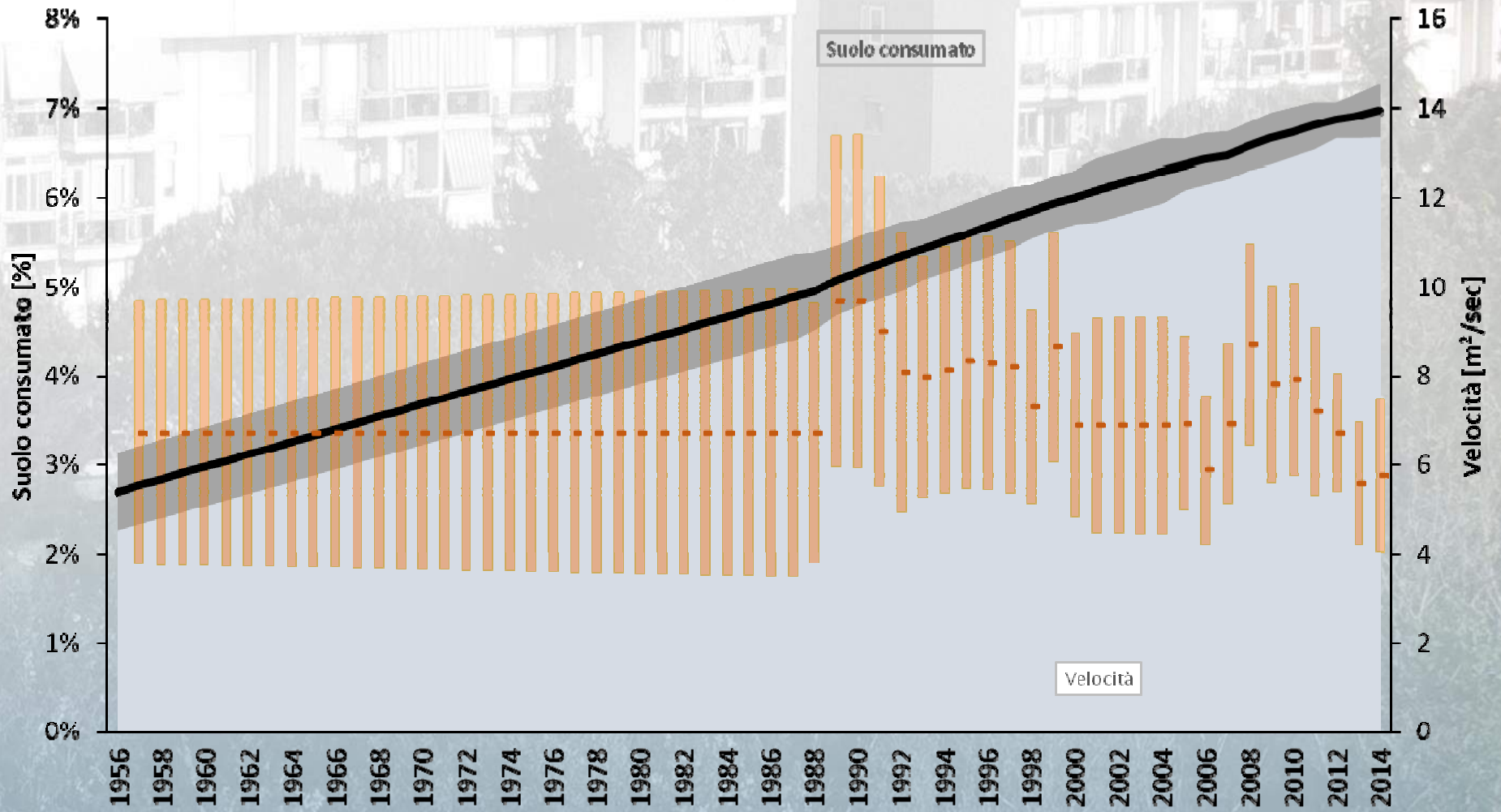
Anni '50

2013

1956; 2.7%

2014; 7.0%





# Cosa è successo tra il 2008 e il 2013

**Abbiamo perso oltre 1.000 km<sup>2</sup>**

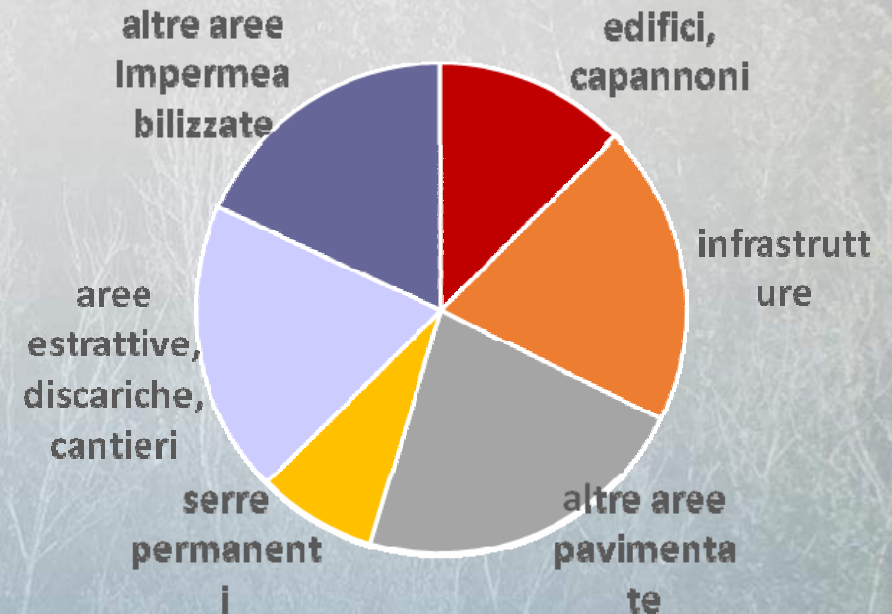
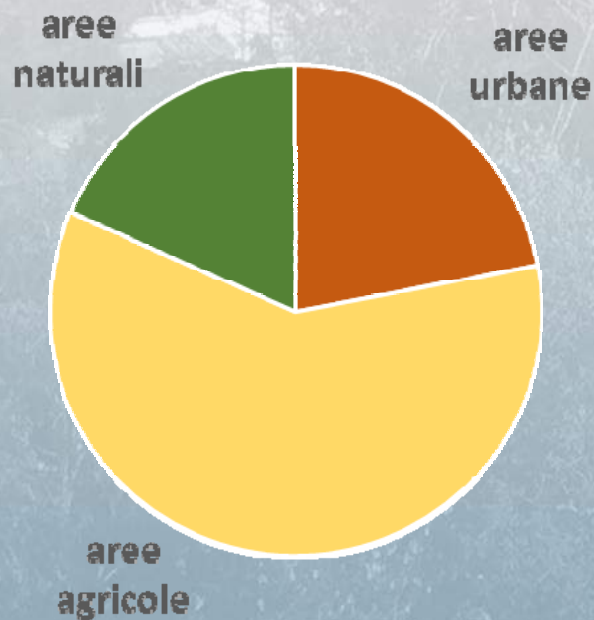
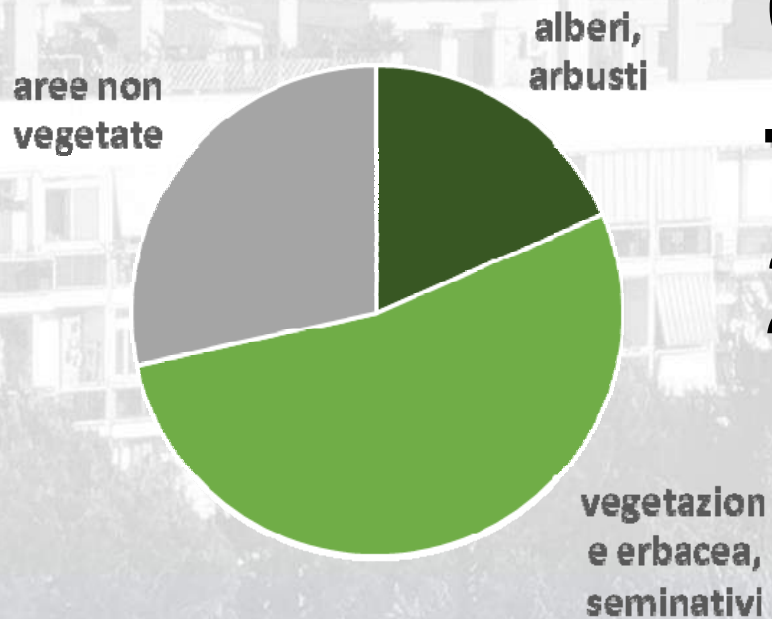
Un quadrato di 32 km di lato

200.000 campi da calcio

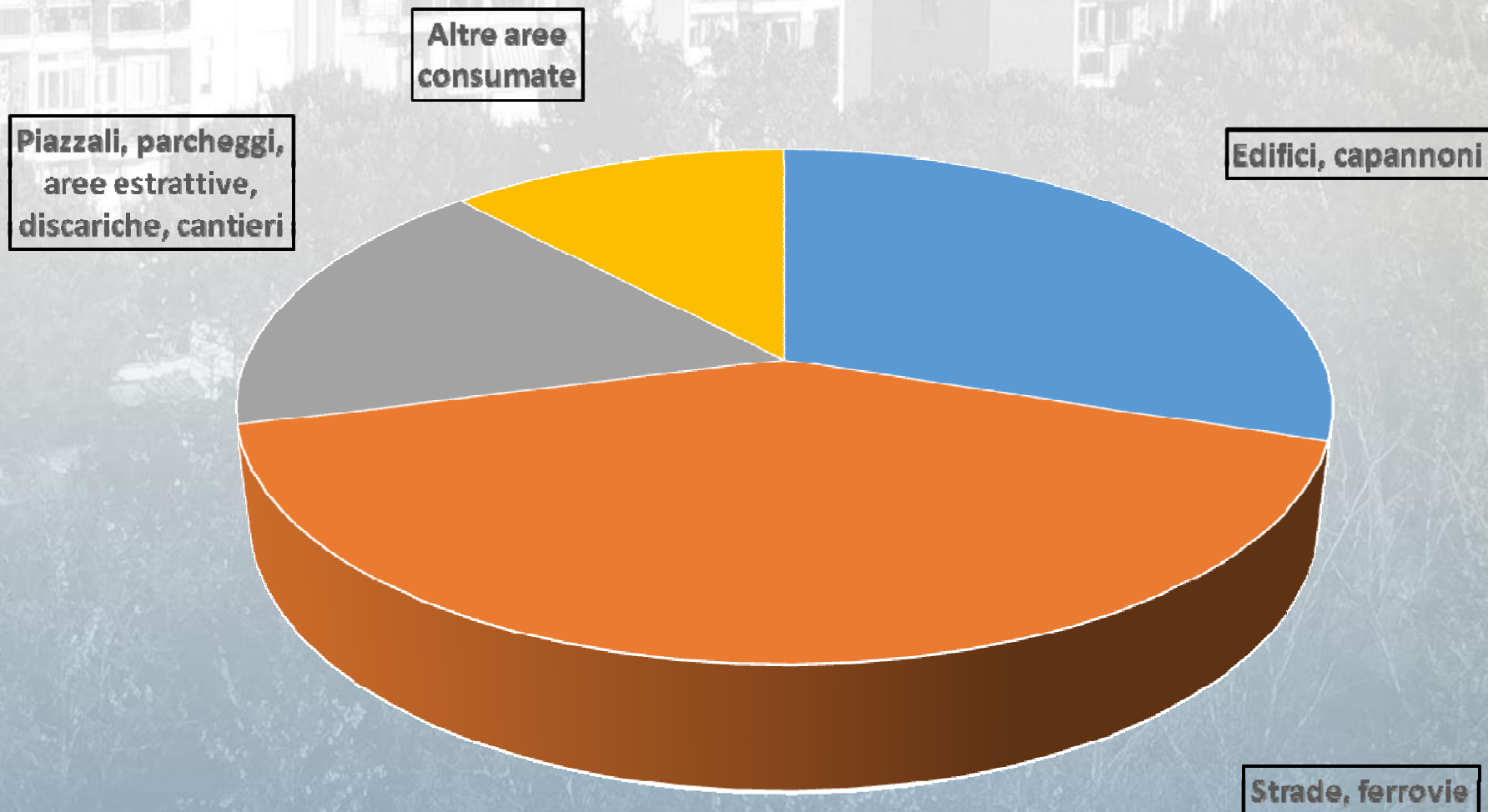
Una superficie pari a 15 volte le  
aree costruite nel comune di Napoli  
(4 mesi per ricostruire tutta Napoli)



# Cosa è successo tra il 2008 e il 2013



# Le tipologie di consumo (2013)



10%

8%

6%

4%

2%

**Campania**

**Italia**

1954

1964

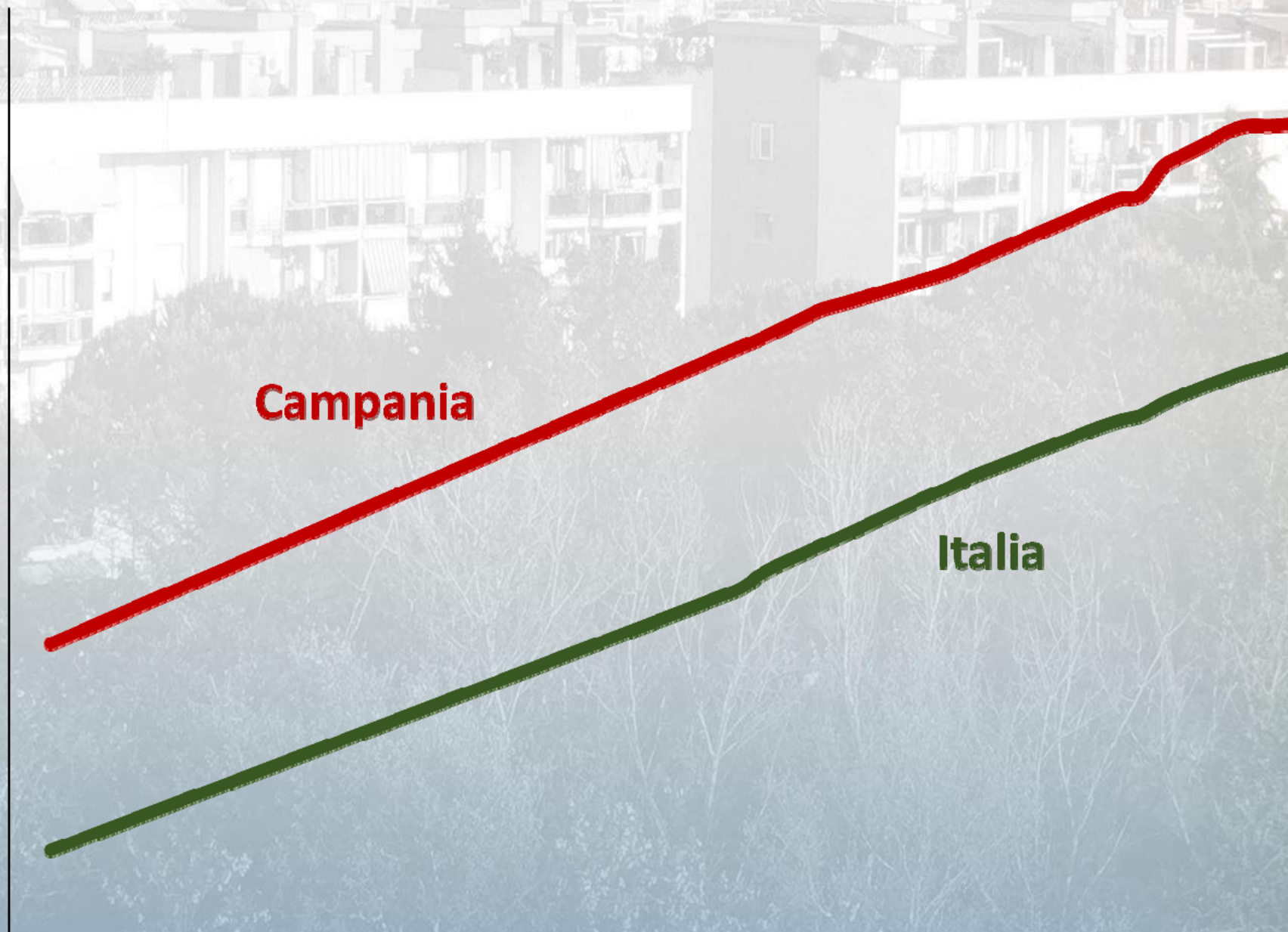
1974

1984

1994

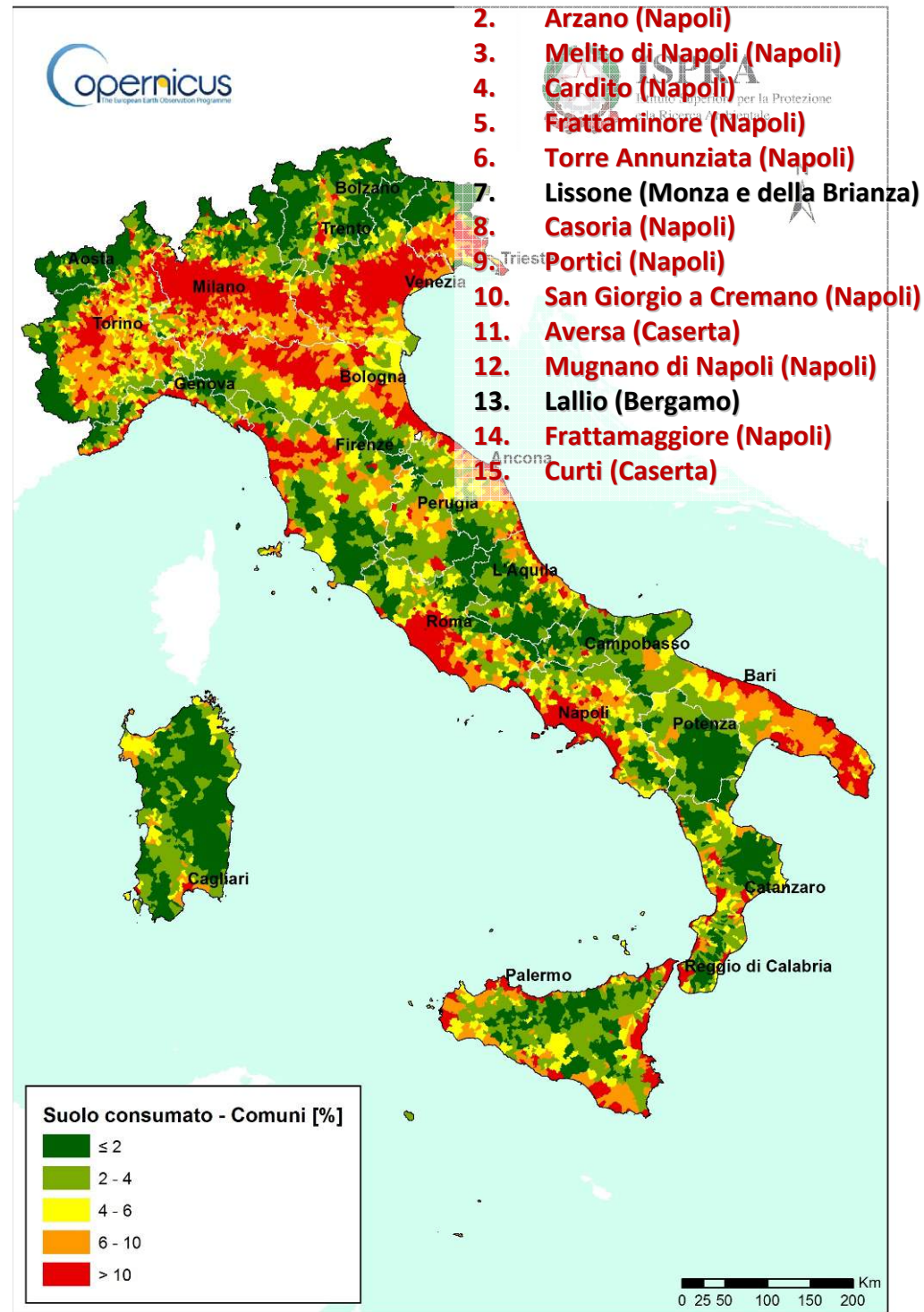
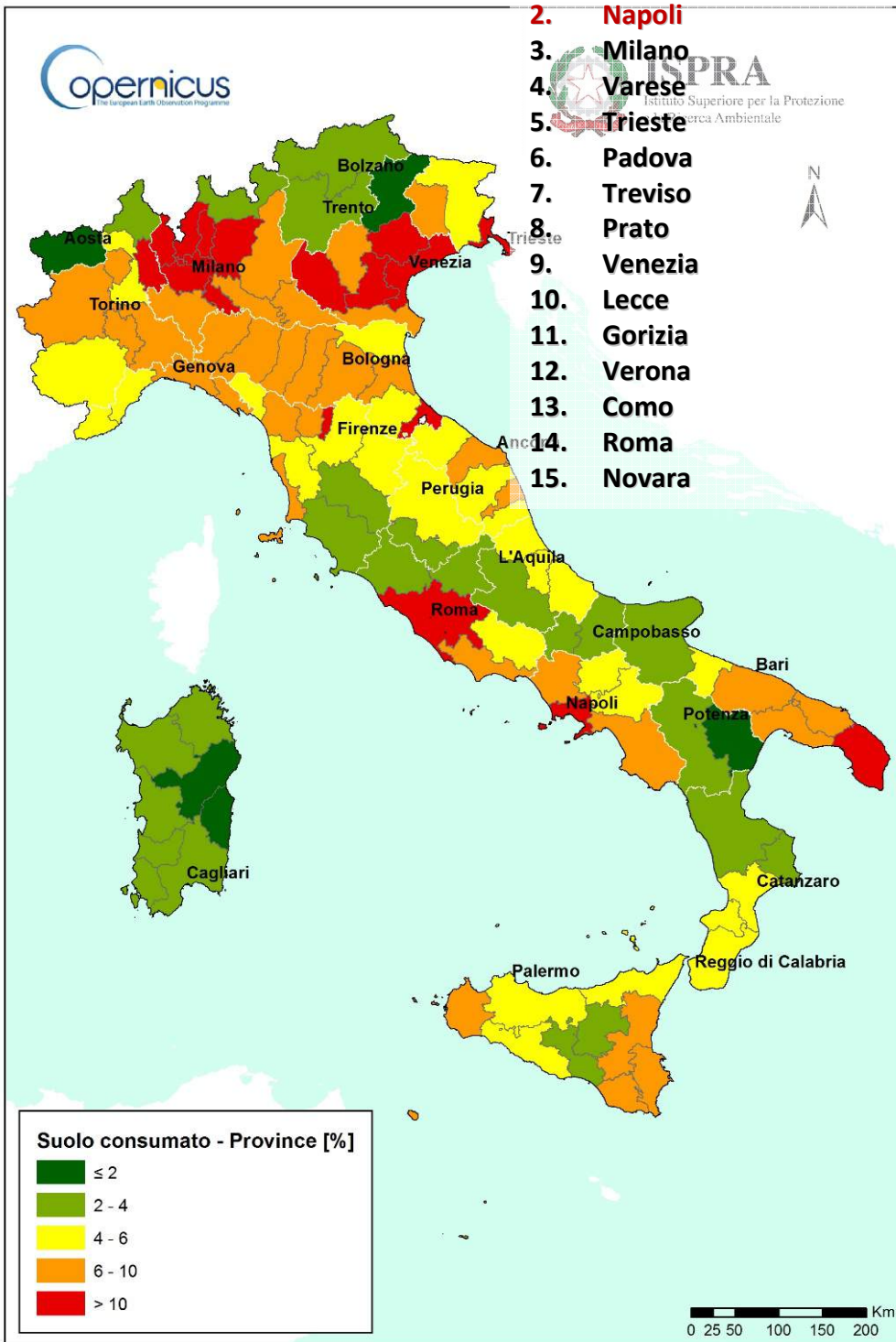
2004

2014





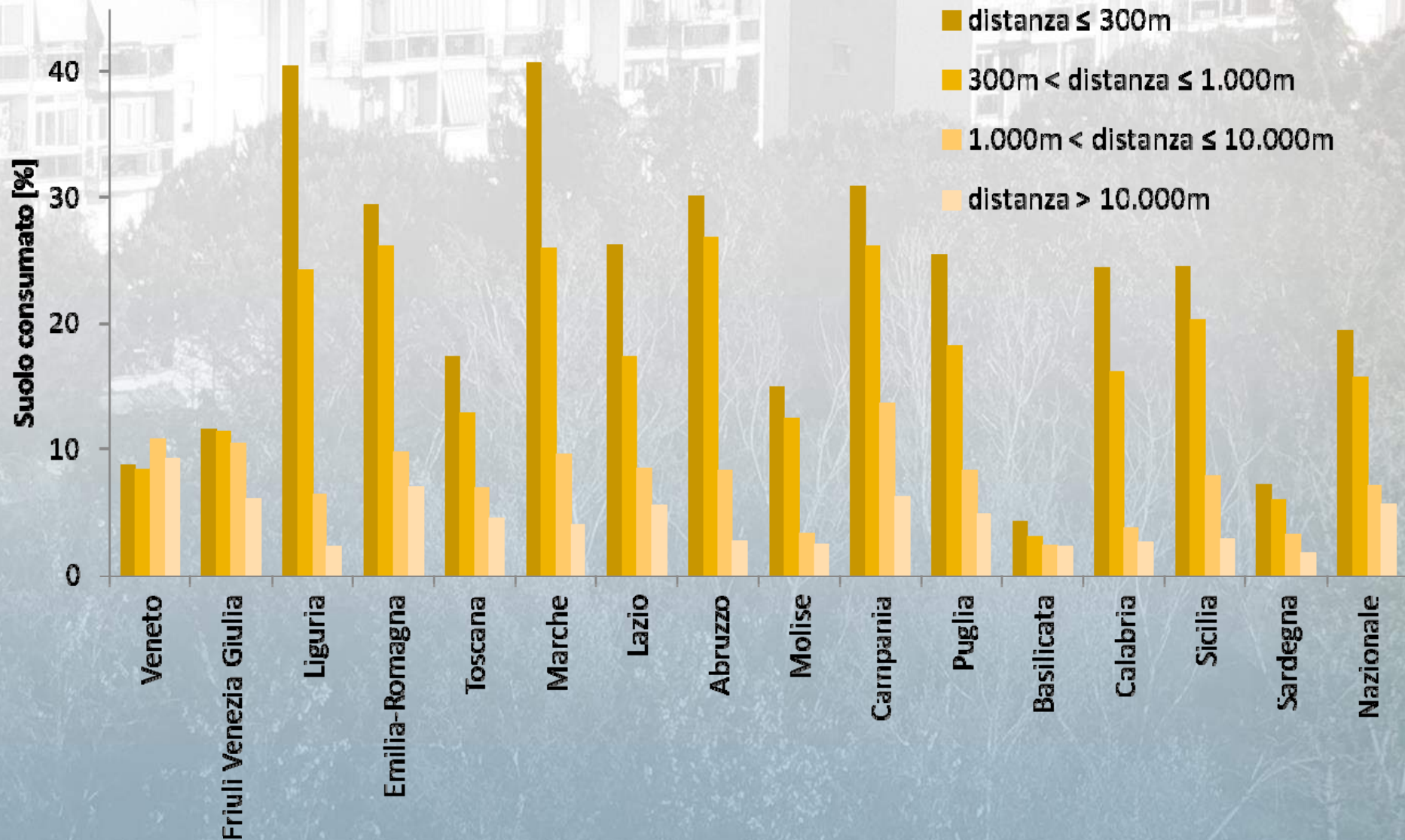


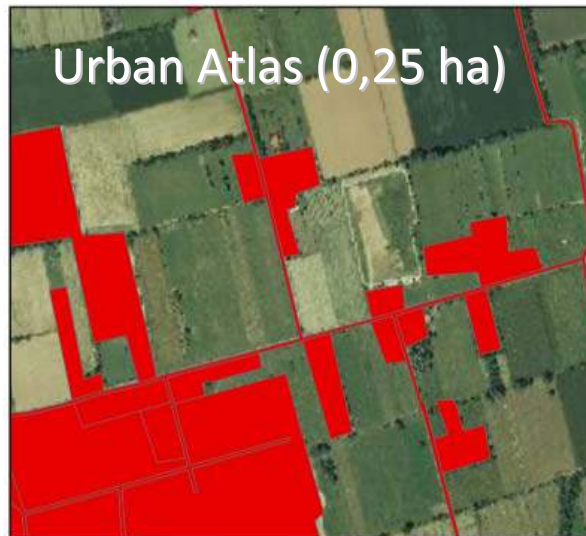


Abbiamo consumato quasi il  
20% di suolo compreso tra 0 e  
300 metri di distanza dalla costa  
e il 16% compreso tra i 300 e i  
1000 metri

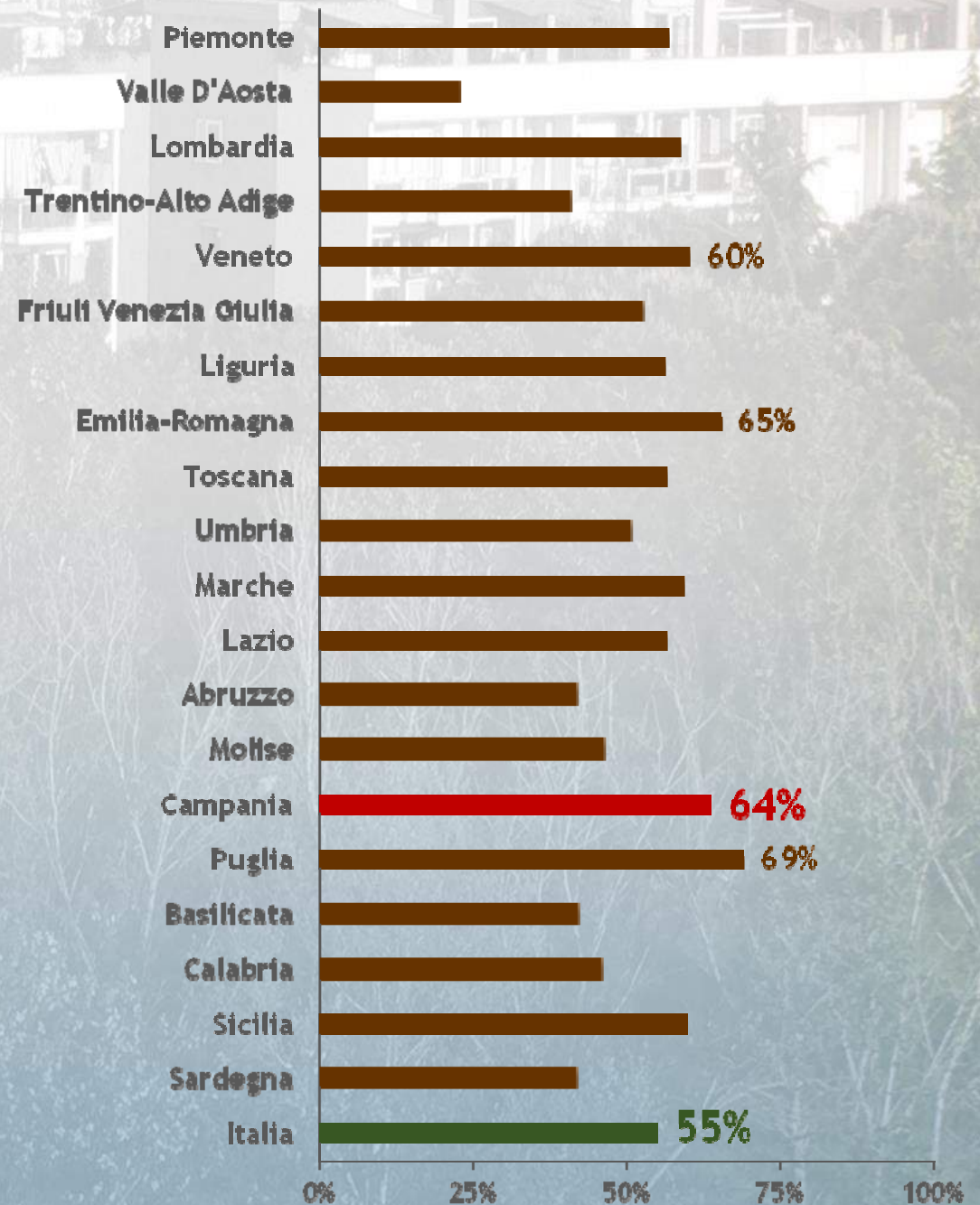
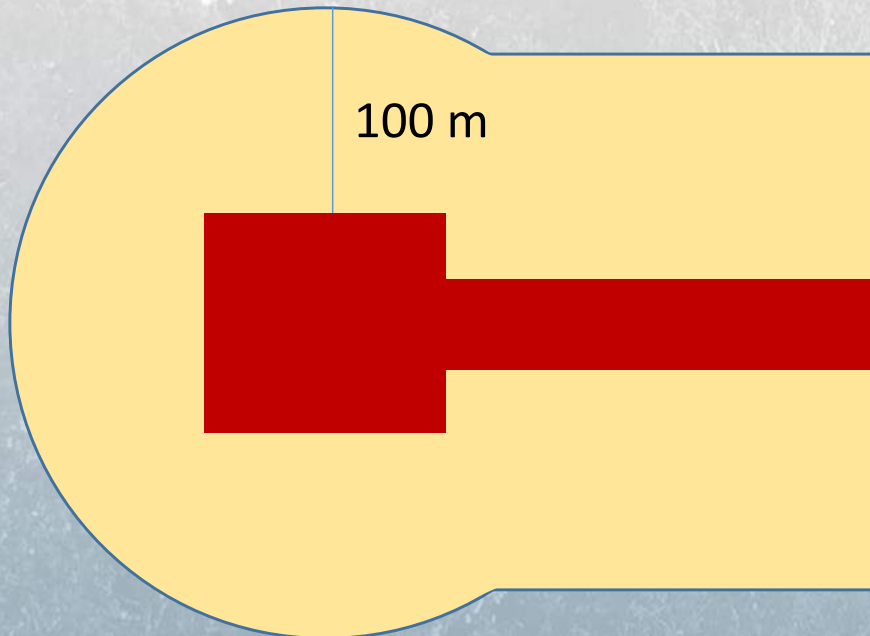


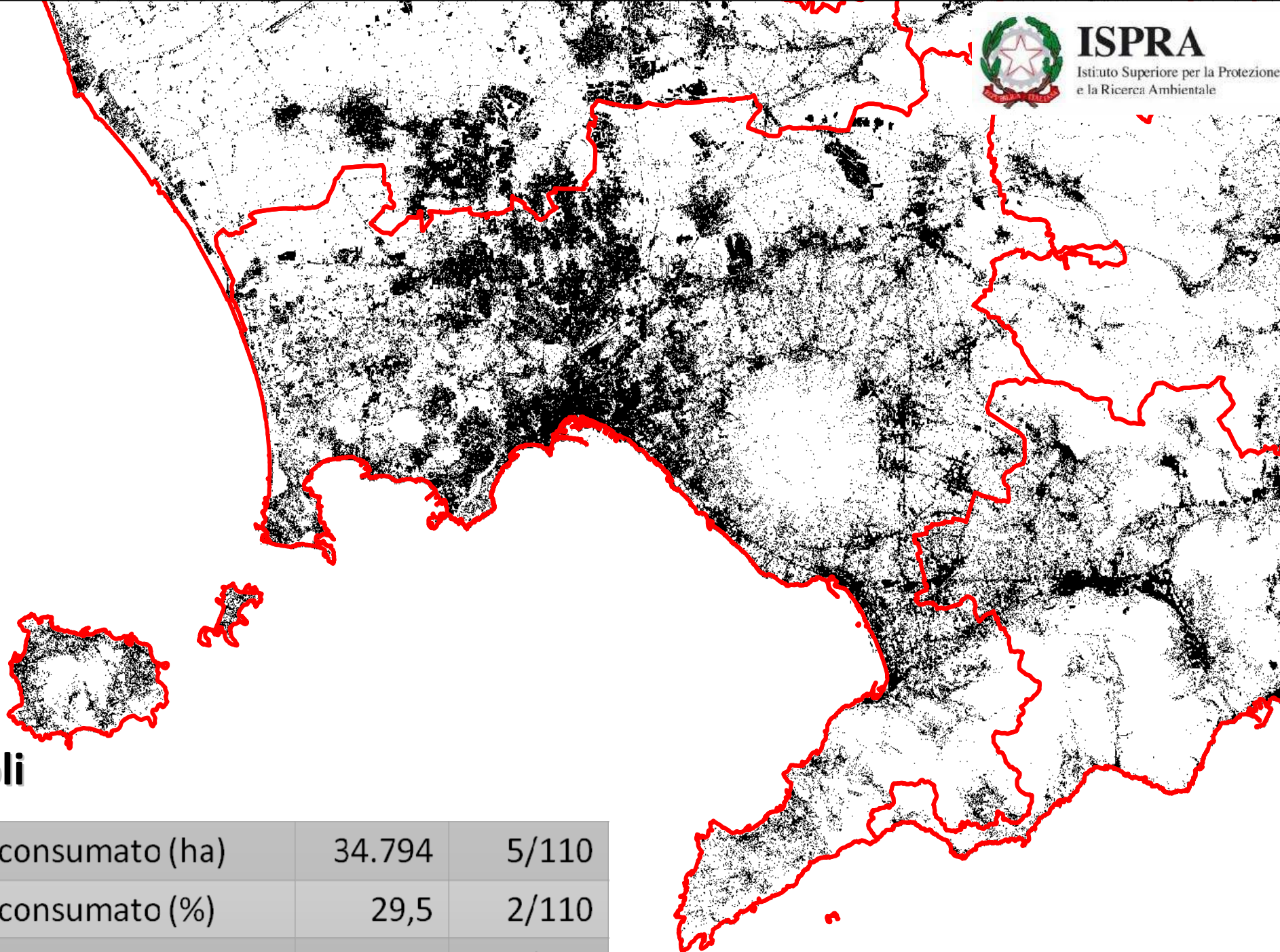
# Consumo di suolo in fascia costiera





# Un indicatore di disturbo ecologico causato dal consumo di suolo





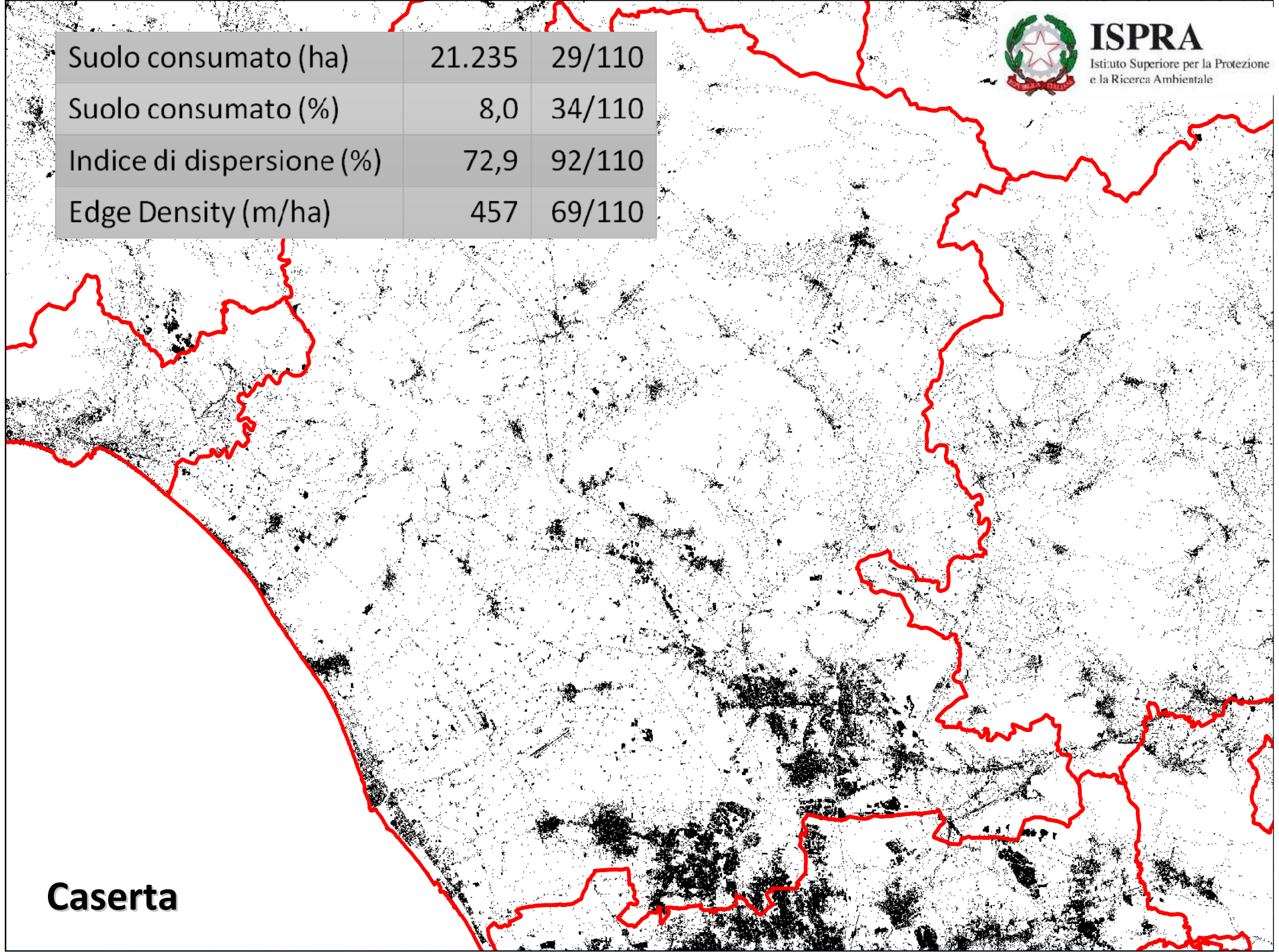
## Napoli

Suolo consumato (ha)	34.794	5/110
Suolo consumato (%)	29,5	2/110
Indice di dispersione (%)	51,7	107/110
Edge Density (m/ha)	310	104/110



**ISPRA**  
Istituto Superiore per la Protezione  
e la Ricerca Ambientale

Suolo consumato (ha)	21.235	29/110
Suolo consumato (%)	8,0	34/110
Indice di dispersione (%)	72,9	92/110
Edge Density (m/ha)	457	69/110



**Caserta**



Suolo consumato (ha)	10.795	72/110
Suolo consumato (%)	5,2	65/110
Indice di dispersione (%)	93,0	5/110
Edge Density (m/ha)	813	1/110

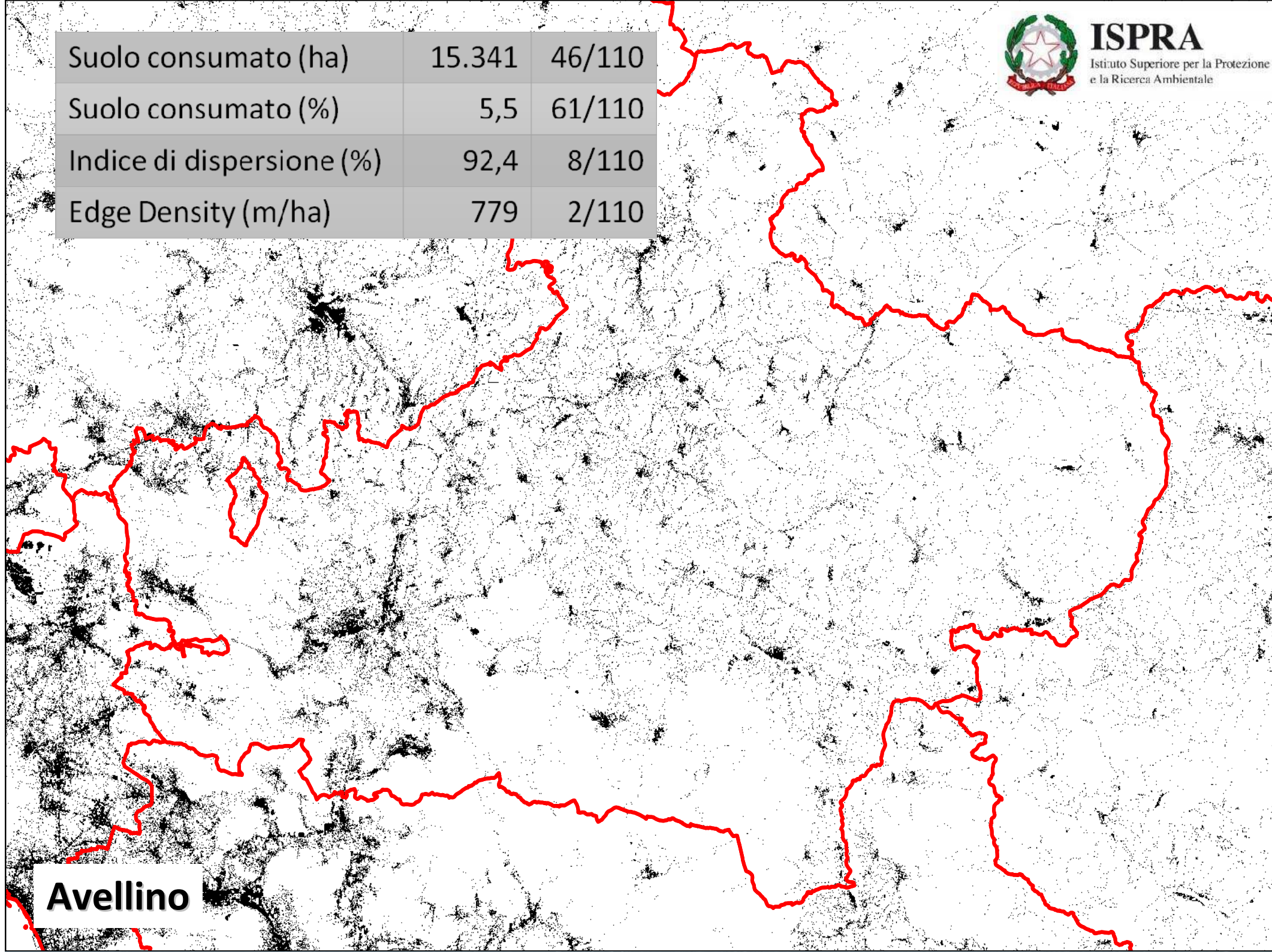
**Benevento**

A satellite-style map of the Benevento province in Italy. The province's boundary is outlined in red. The map shows a mix of urban areas (black and grey patches) and agricultural or natural land (lighter grey and white areas). The word "Benevento" is printed in bold black text in the bottom-left corner.

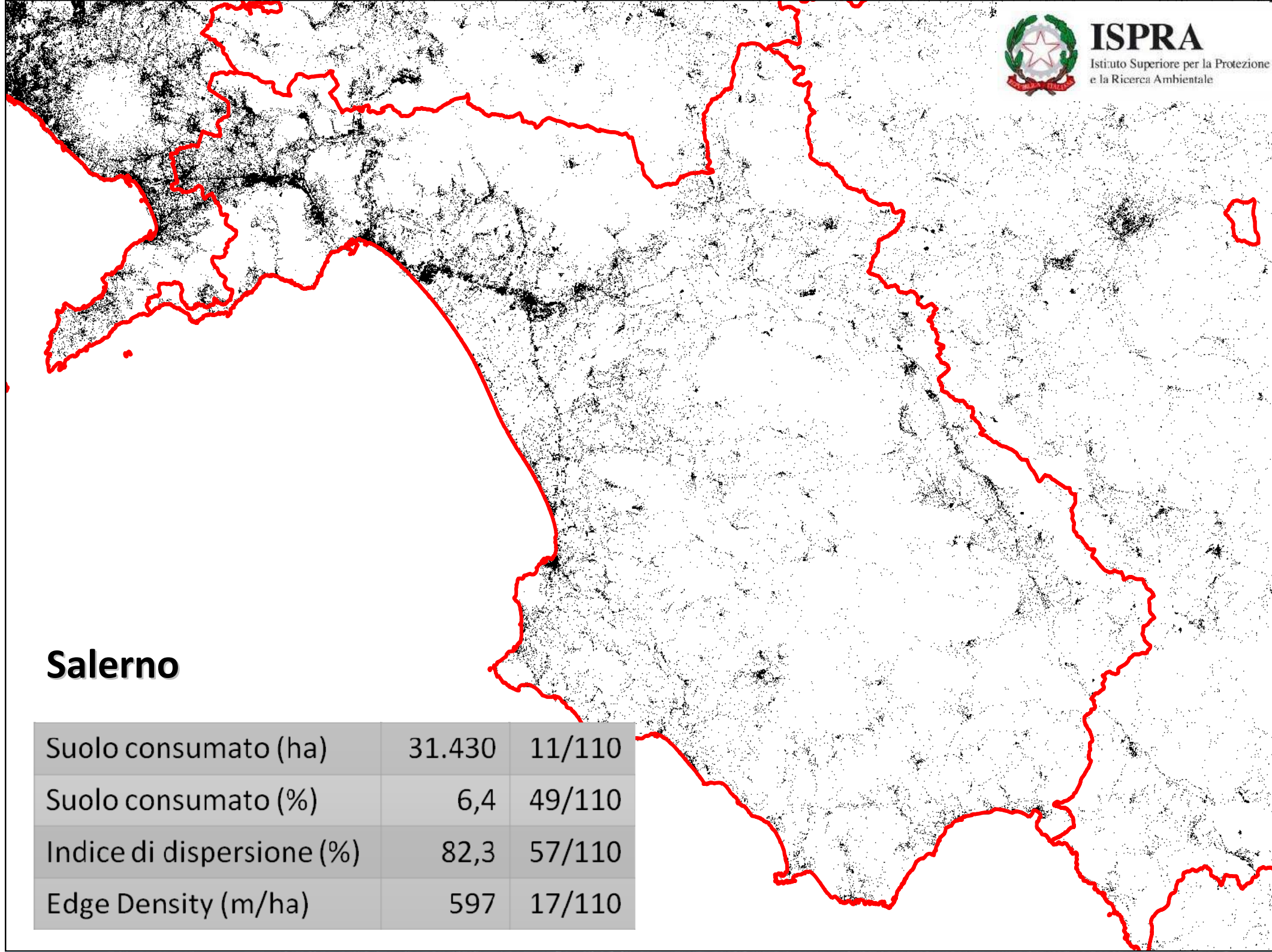




Suolo consumato (ha)	15.341	46/110
Suolo consumato (%)	5,5	61/110
Indice di dispersione (%)	92,4	8/110
Edge Density (m/ha)	779	2/110



**Avellino**



## Salerno

Suolo consumato (ha)	31.430	11/110
Suolo consumato (%)	6,4	49/110
Indice di dispersione (%)	82,3	57/110
Edge Density (m/ha)	597	17/110



Tematismi (TOC)

Visibilità layer

(\*) per consultazione e funzionalità specifiche vai ad Approfondimenti tematici

Consumo di Suolo

Monitoraggio del consumo di suolo

Impermeabilizzazione del suolo 5 metri

Consumo di suolo

Suolo non consumato

Suolo consumato

Aree non classificate per mancanza di dati

Copertura del Suolo

Impermeabilizzazione del suolo (Copernicus) 2009

Corpi idrici permanenti (risoluzione 20 m)

Zone umide (risoluzione 20 m)

Densità di copertura arborea (risoluzione 20 m)

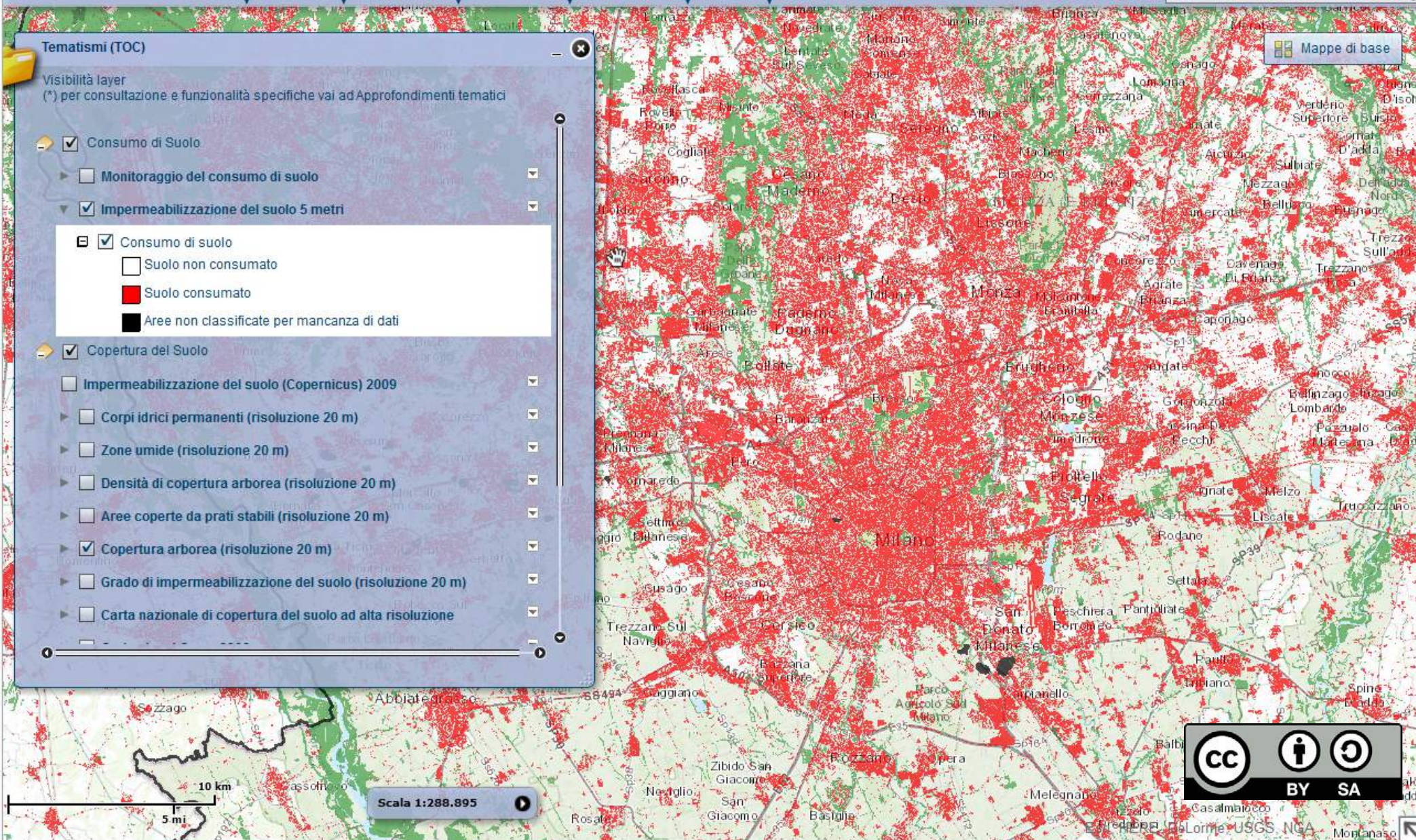
Aree coperte da prati stabili (risoluzione 20 m)

Copertura arborea (risoluzione 20 m)

Grado di impermeabilizzazione del suolo (risoluzione 20 m)

Carta nazionale di copertura del suolo ad alta risoluzione

Mappe di base



Scala 1:288.895





**ISPRA**

Istituto Superiore per la Protezione  
e la Ricerca Ambientale

Michele Munafò

ISPRA

[michele.munafò@isprambiente.it](mailto:michele.munafò@isprambiente.it)

[www.consumosuolo.isprambiente.it](http://www.consumosuolo.isprambiente.it)

twitter: @mic\_mun



2015

International  
Year of Soils

