

palermo

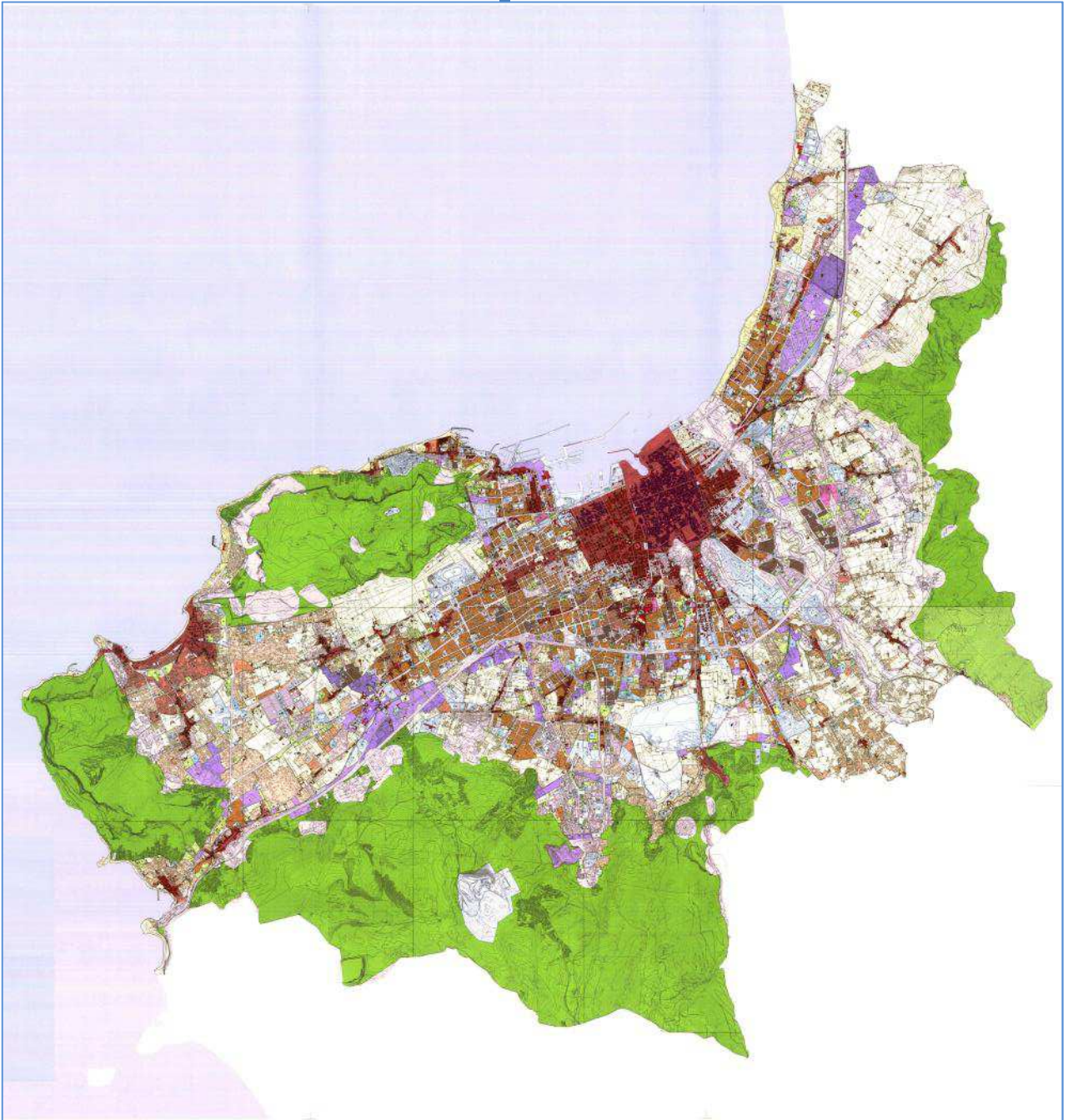
dal progetto snodo

all'approccio TOD

di ferdinando trapani ■ dipartimento di architettura ■ università di palermo

INU - Commissione Infrastrutture ■ UrbanPromo - Milano Triennale 18 novembre 2015

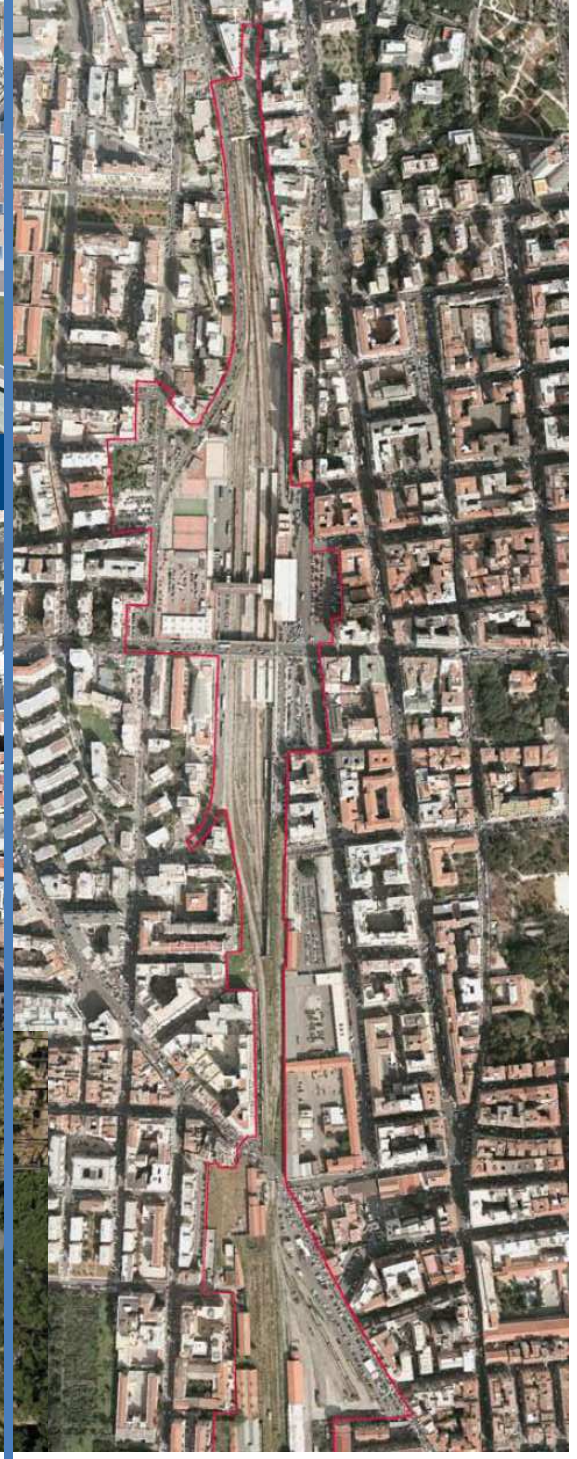
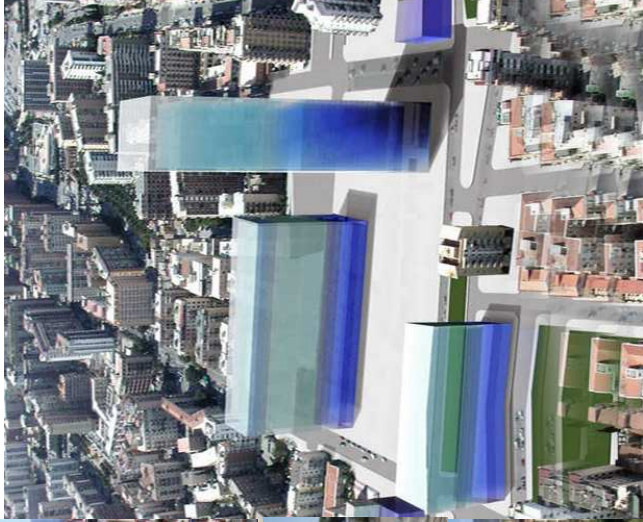




RIQUALIFICARE LE CITTÀ
PER ARGINARE IL DECLINO

L'AREA LOLLI NOTARBARTOLO

OPUS CONCRETUM | QUADERNI DI ANCE PALERMO

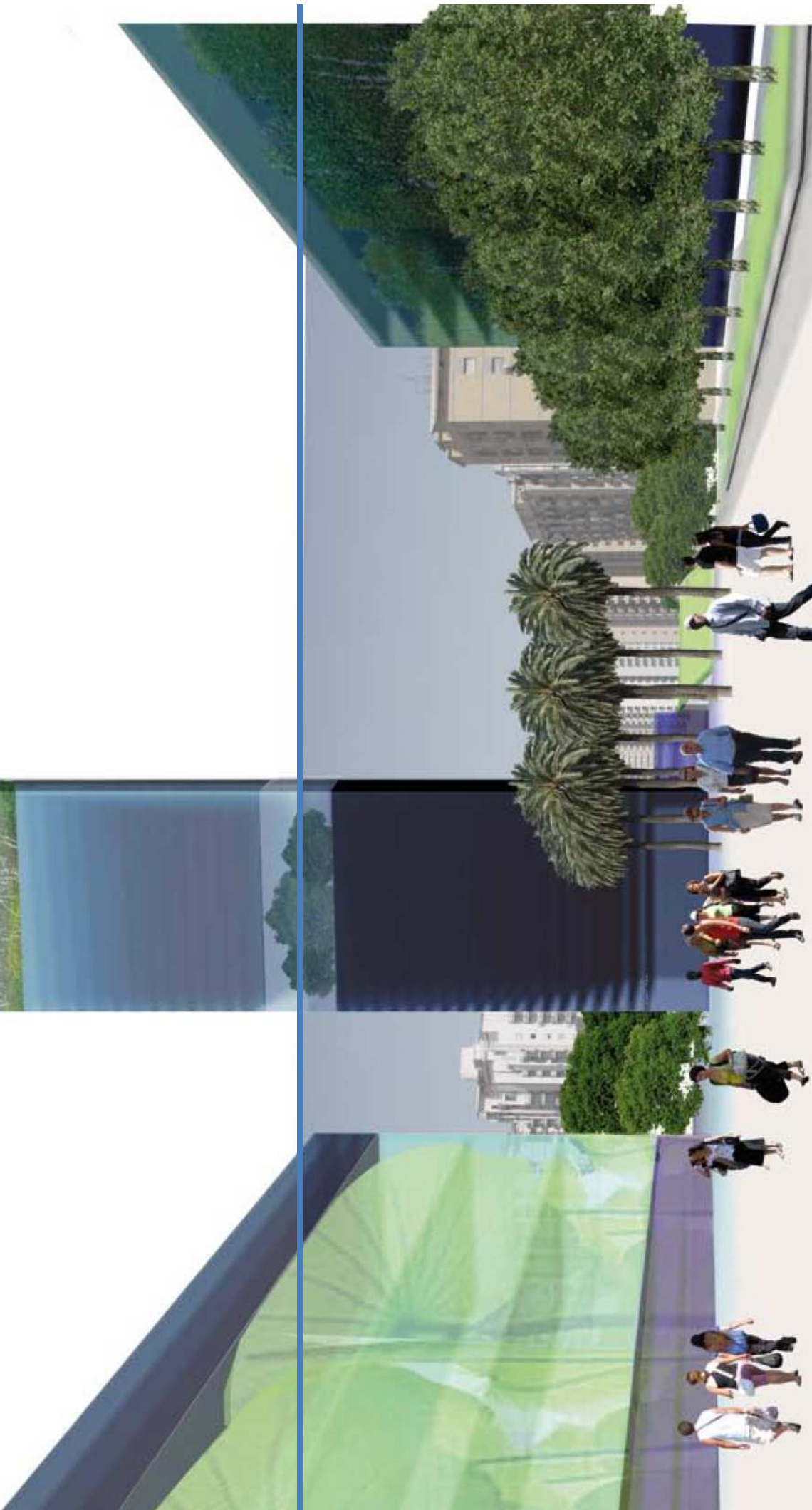


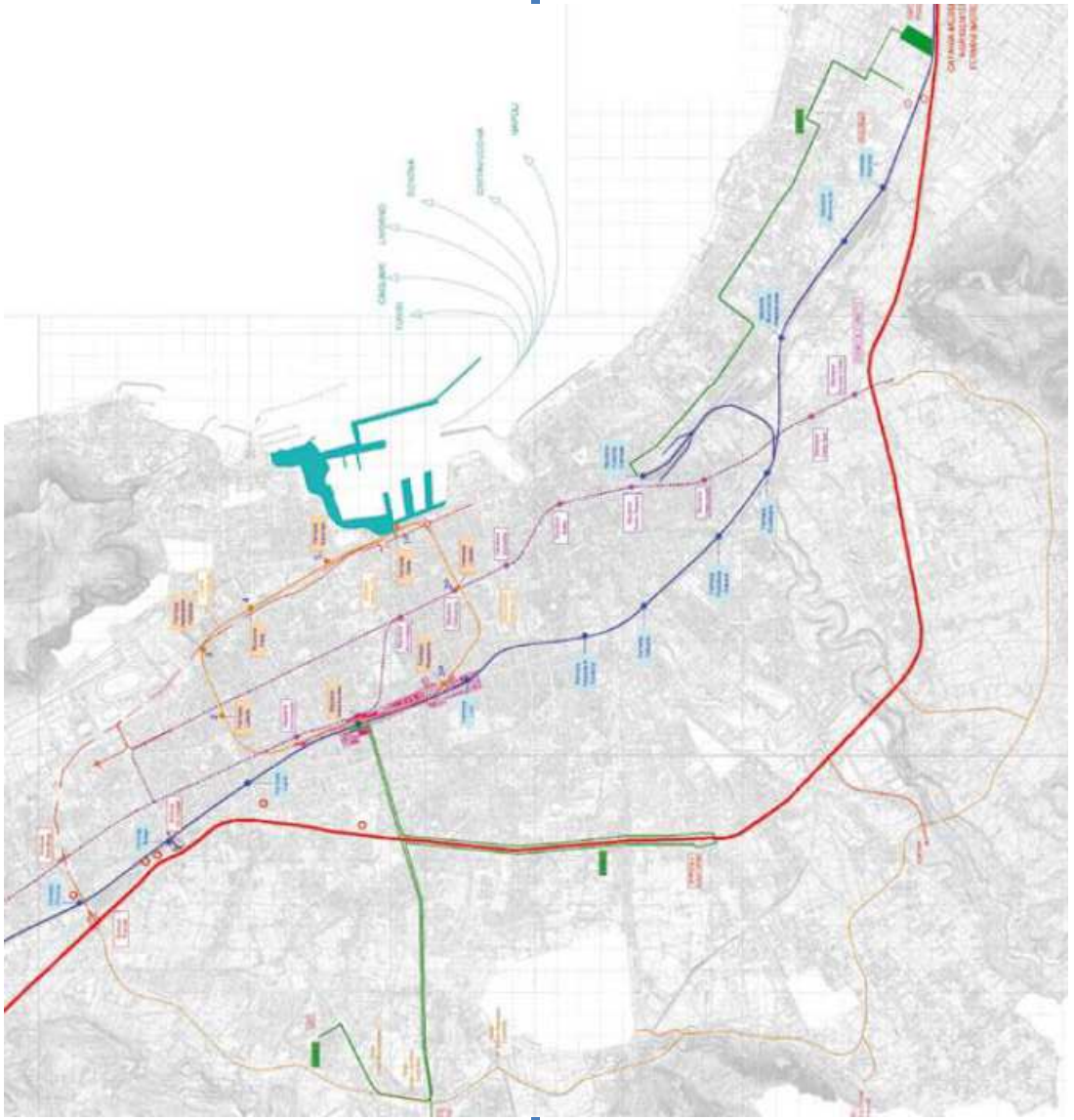


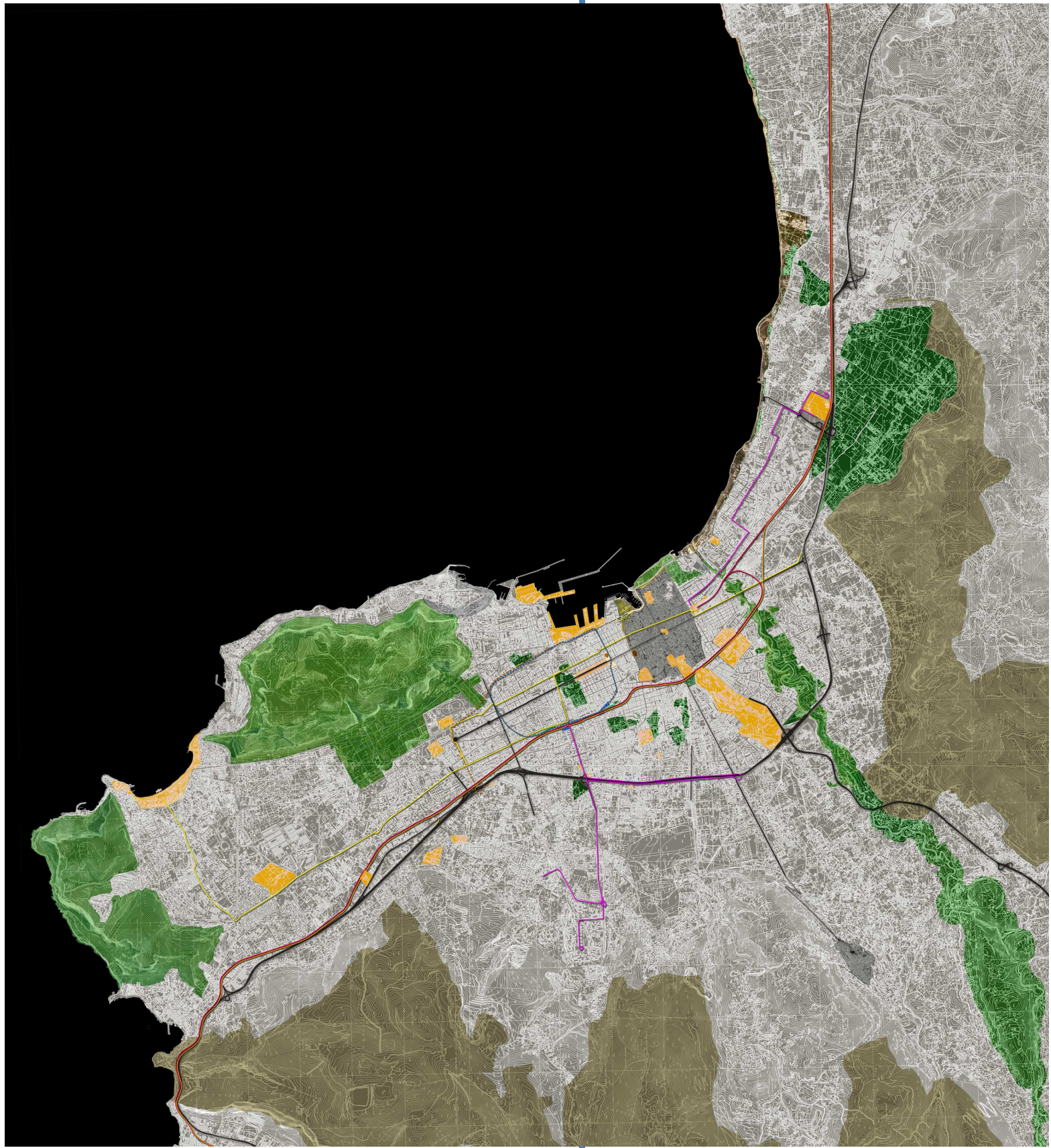


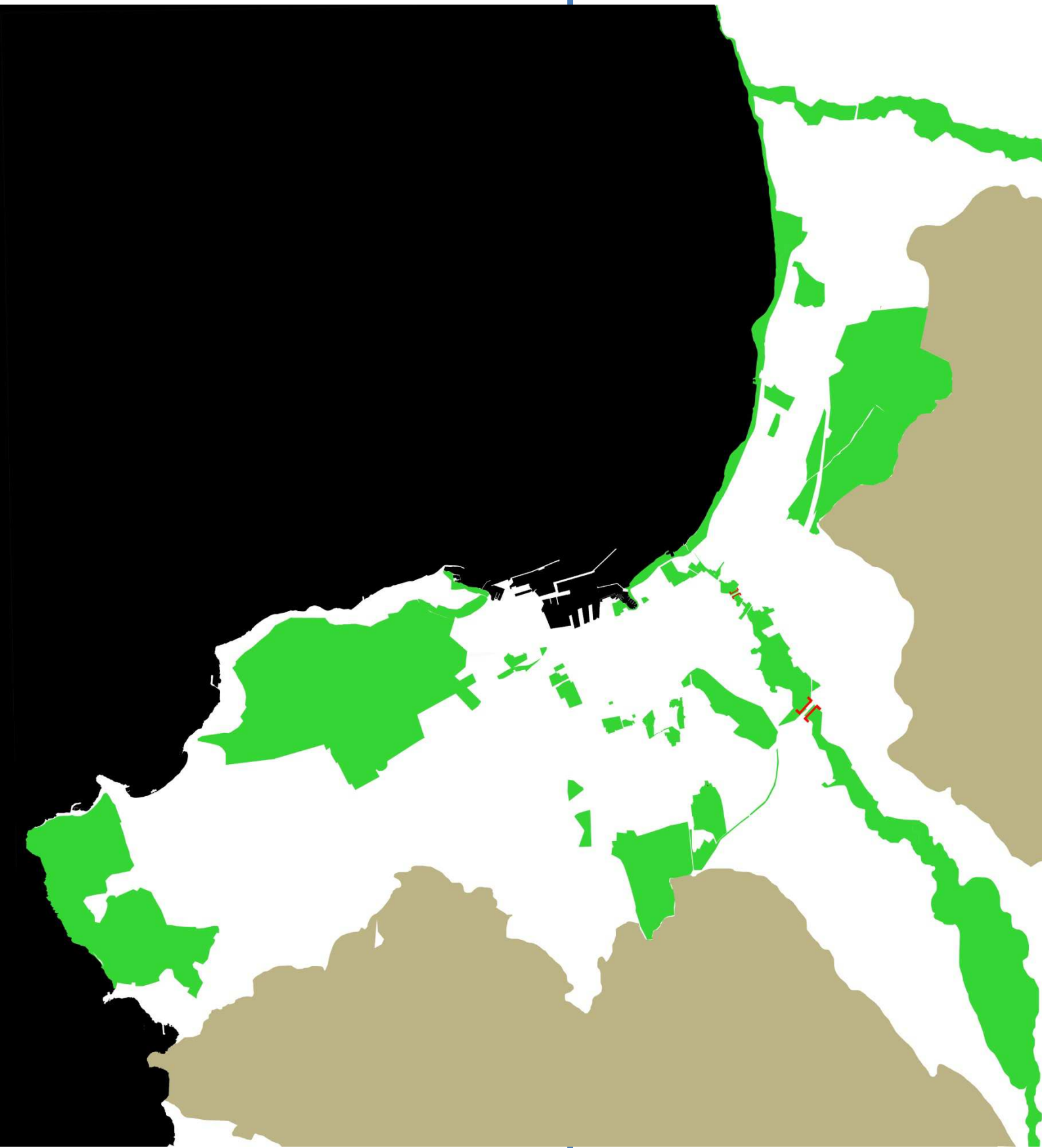












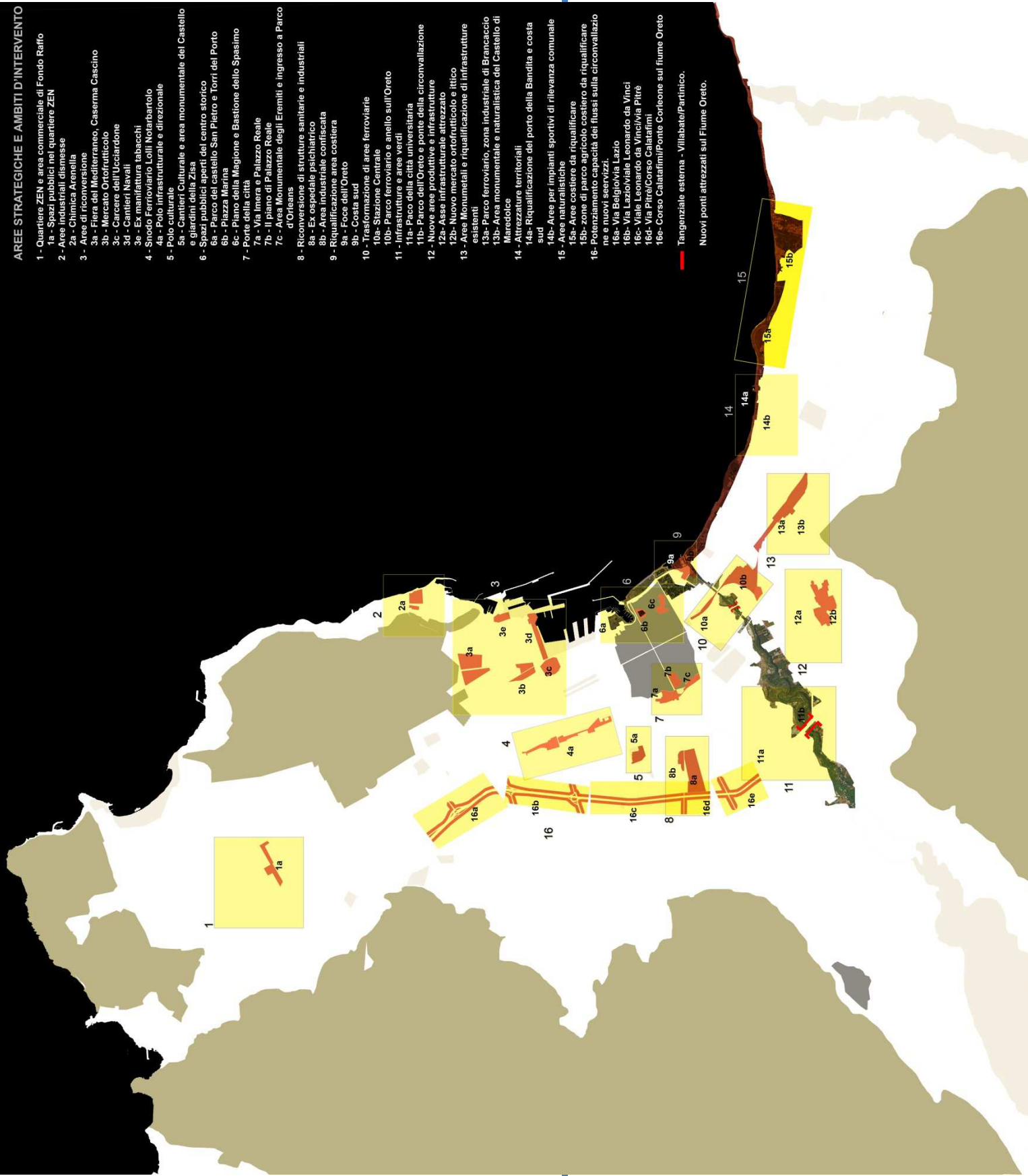


AREE STRATEGICHE E AMBITI D'INTERVENTO

- 1 - Quartiere ZEN e area commerciale di Fondo Raffa
 - 1a - Spazi pubblici nel quartiere ZEN
- 2 - Aree industriali dismesse
 - 2a - Chimica Arenella
- 3 - Aree di riconversione
 - 3a - Fiera del Mediterraneo, Caserma Cascino
 - 3b - Mercato Ortofrutticolo
 - 3c - Carcere dell'Ucciardone
 - 3d - Cantieri Navali
 - 3e - Ex manifattura tabacchi
- 4 - Snodo Ferroviario Loli Notarbartolo
 - 4a - Polo infrastrutturale e direzionale
- 5 - Polo culturale
 - 5a - Cantieri Culturali e area monumentale del Castello e Giardini della Zisa
- 6 - Spazi pubblici aperti del centro storico
 - 6a - Parco del castello San Pietro e Torri del Porto
 - 6b - Piazza Marina
 - 6c - Piano della Magione e Bastione dello Spasimo
- 7 - Ponte della città
 - 7a - Via Inera di Palazzo Reale
 - 7b - Il piano di Palazzo Reale
 - 7c - Area Monumentale degli Eremiti e ingresso a Parco d'Orleans
- 8 - Riconversione di strutture sanitarie e industriali
 - 8a - Ex ospedale psichiatrico
 - 8b - Area Industriale confiscata
- 9 - Riqualificazione area costiera
 - 9a - Foce dell'Orto
 - 9b - Costa sud
- 10 - Trasformazione di aree ferroviarie
 - 10a - Stazione Centrale
 - 10b - Parco ferroviario e anello sull'Orto
- 11 - Infrastrutture e aree verdi
 - 11a - Parco della città universitaria
 - 11b - Parco dell'Orto e ponte della circunvallazione
- 12 - Nuove aree produttive e infrastrutture
 - 12a - Asse infrastrutturale attrezzato
 - 12b - Nuovo mercato ortofrutticolo e ittico
- 13 - Aree Monumentali e riqualificazione di infrastrutture esistenti
 - 13a - Parco ferroviario, zona Industriale di Brancaccio
 - 13b - Area monumentale e naturalistica del Castello di Maredolce
- 14 - Attrezzature territoriali
 - 14a - Riqualificazione del porto della Bandita e costa sud
 - 14b - Aree per impianti sportivi di rilevanza comunale
- 15 - Aree naturalistiche
 - 15a - Aree costiere da riqualificare
 - 15b - zone di parco agricolo costiero da riqualificare
- 16 - Potenziamento capacità dei flussi sulla circunvallazione e nuovi servizi.
 - 16a - Via Belgio/Via Lazio
 - 16b - Via Lazio/Viale Leonardo da Vinci
 - 16c - Viale Leonardo da Vinci/via Pitrè
 - 16d - Via Pitrè/Corso Calatafimi
 - 16e - Corso Calatafimi/Ponte Corfeone sul fiume Orto

— Tangenziale esterna - Villabate/Partinico.

— Nuovi ponti attrezzati sul Fiume Orto.

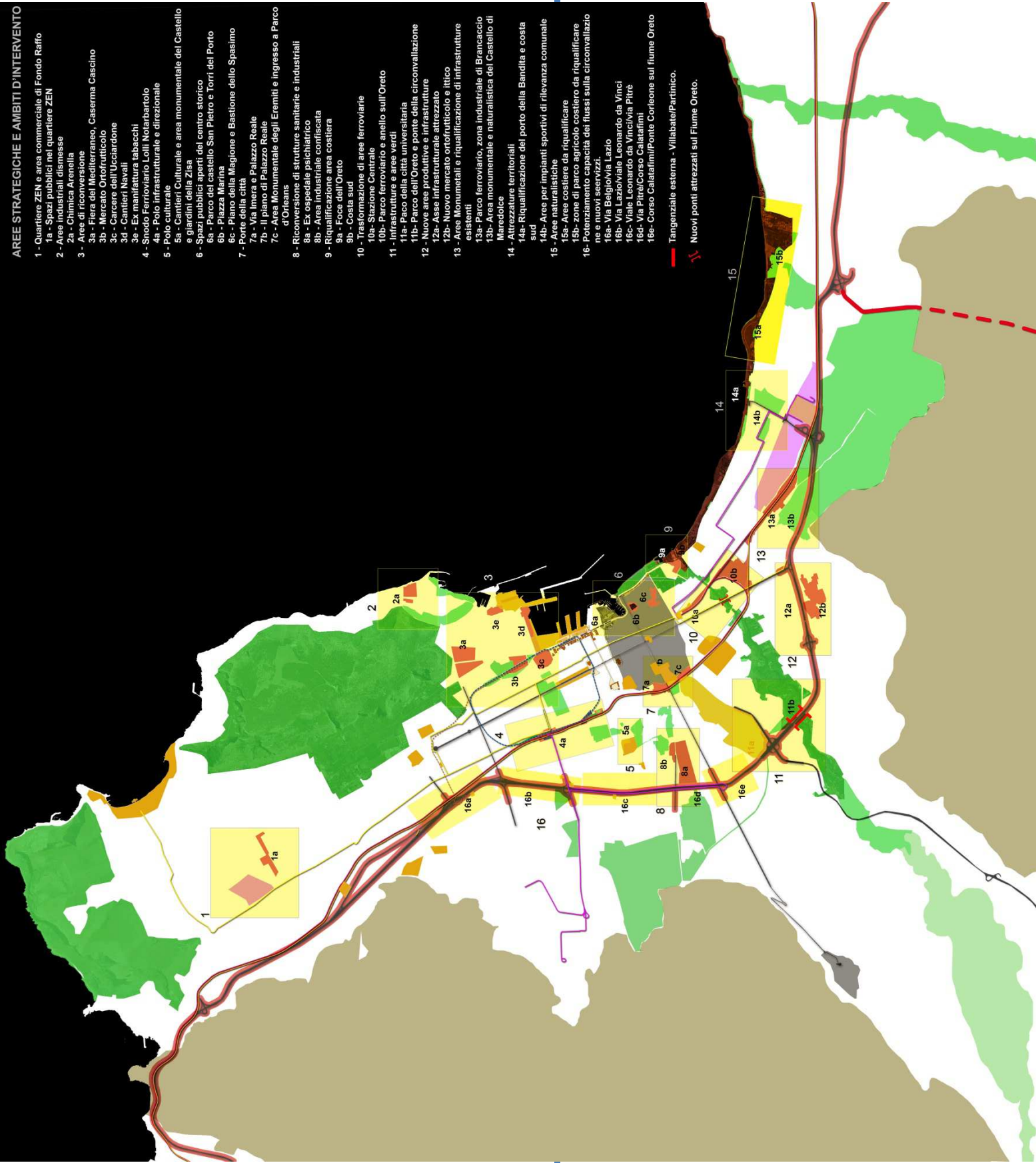


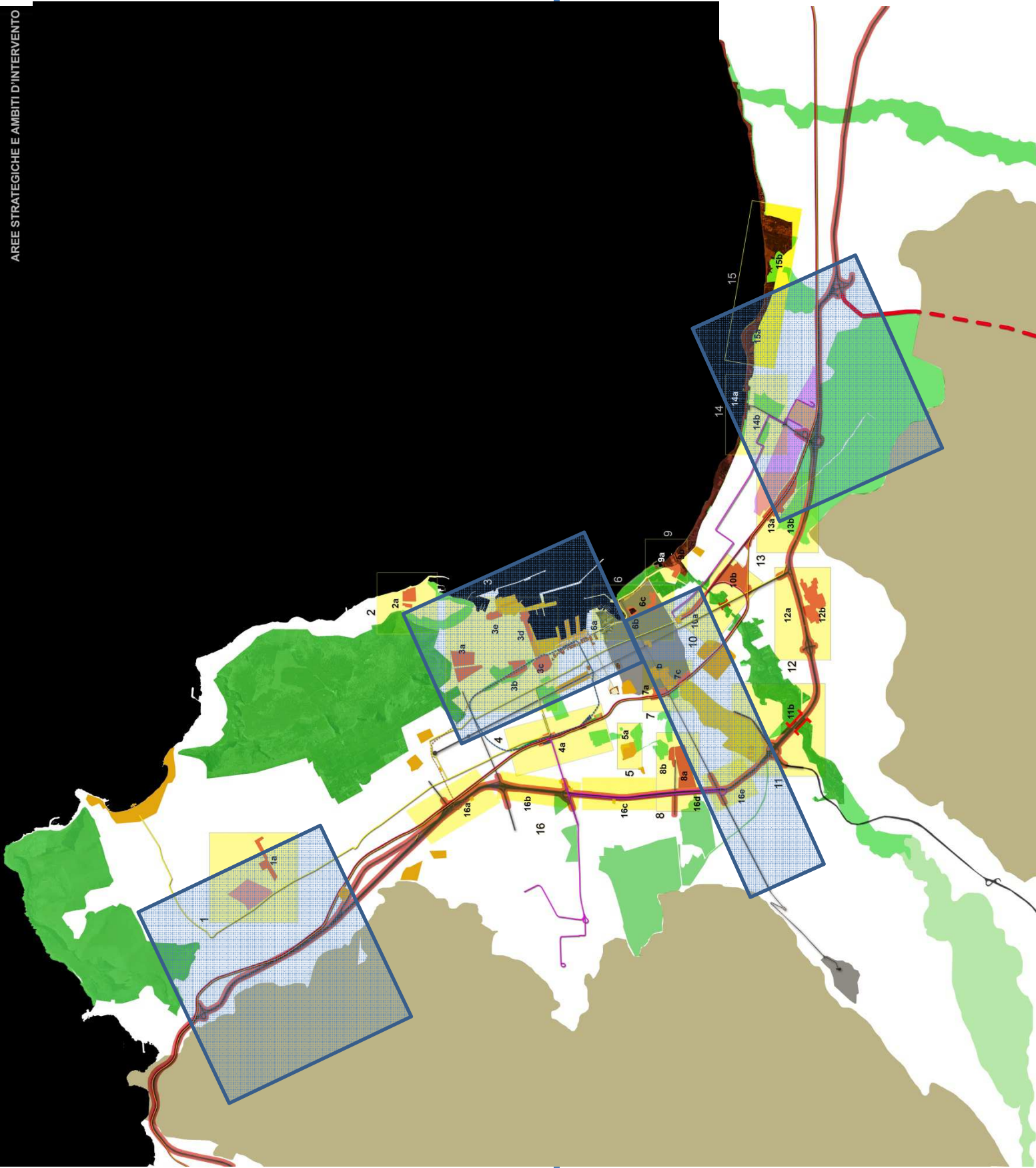
AREE STRATEGICHE E AMBITI D'INTERVENTO

- 1 - Quartiere ZEN e area commerciale di Fondo Rafo
 - 1a - Spazi pubblici nel quartiere ZEN
- 2 - Aree industriali dismesse
 - 2a - Chimica Arenella
- 3 - Aree di riconversione
 - 3a - Fiera del Mediterraneo, Caserma Cascino
 - 3b - Mercato Ortofrutticolo
 - 3c - Carcere dell'Ucciardone
 - 3d - Cantieri Navali
 - 3e - Ex manifattura tabacchi
- 4 - Snodo Ferroviario Loli Notarbartolo
 - 4a - Polo infrastrutturale e direzionale
- 5 - Polo culturale
 - 5a - Cantieri Culturali e area monumentale del Castello e Giardini della Zisa
- 6 - Spazi pubblici aperti del centro storico
 - 6a - Parco del castello San Pietro e Torri del Porto
 - 6b - Piazza Marina
 - 6c - Piano della Magione e Bastione dello Spasimo
- 7 - Ponte della città
 - 7a - Via Inerai Palazzo Reale
 - 7b - Il piano di Palazzo Reale
 - 7c - Area Monumentale degli Eremiti e ingresso a Parco d'Orleans
- 8 - Riconversione di strutture sanitarie e industriali
 - 8a - Ex ospedale psichiatrico
 - 8b - Area Industriale confiscata
- 9 - Riqualificazione area costiera
 - 9a - Foce dell'Oreto
 - 9b - Costa sud
- 10 - Trasformazione di aree ferroviarie
 - 10a - Stazione Centrale
 - 10b - Parco ferroviario e anello sull'Oreto
- 11 - Infrastrutture e aree verdi
 - 11a - Parco della città universitaria
 - 11b - Parco dell'Oreto e ponte della circunvallazione
- 12 - Nuove aree produttive e infrastrutture
 - 12a - Asse infrastrutturale attrezzato
 - 12b - Nuovo mercato ortofrutticolo e ittico
- 13 - Aree Monumentali e riqualificazione di infrastrutture esistenti
 - 13a - Parco ferroviario, zona Industriale di Brancaccio
 - 13b - Area monumentale e naturalistica del Castello di Maredolce
- 14 - Attrezzature territoriali
 - 14a - Riqualificazione del porto della Bandita e costa sud
- 14b - Aree per impianti sportivi di rilevanza comunale
- 15 - Aree naturalistiche
 - 15a - Aree costiere da riqualificare
 - 15b - zone di parco agricolo costiero da riqualificare
- 16 - Potenziamento capacità dei flussi sulla circunvallazione e nuovi servizi.
 - 16a - Via Belgio/Via Lazio
 - 16b - Via Lazio/Viale Leonardo da Vinci
 - 16c - Viale Leonardo da Vinci/via Pitrè
 - 16d - Via Pitrè/Corso Calatafimi
 - 16e - Corso Calatafimi/Ponte Corfeone sul fiume Oreto

— Tangenziale esterna - Villabate/Partinico.

|| Nuovi ponti attrezzati sul Fiume Oreto.





Polo multimodale

tuttiflussi | concentrazione servizi | commercio | data
| tariffazione | cubatura | velocità | selezione |
| timing

Città pubblica e flussi

accessibilità | apertura | scambio | confronto | relazione umana
| protagonismo | crowdfunding | co-creatività | condivisione |
piano piano | sperimentare |
| giardino

Public space is the main heritage that our cities have,
and to return it to the citizens is the basis of a model of sustainable city

■ Miquel Baiget Llompart

- Mobility public space and accessibility Plan in the District of Gràcia (Barcelona) ■

Grazie dell'attenzione