

# L'OSSERVATORIO SUL CONSUMO DI SUOLO



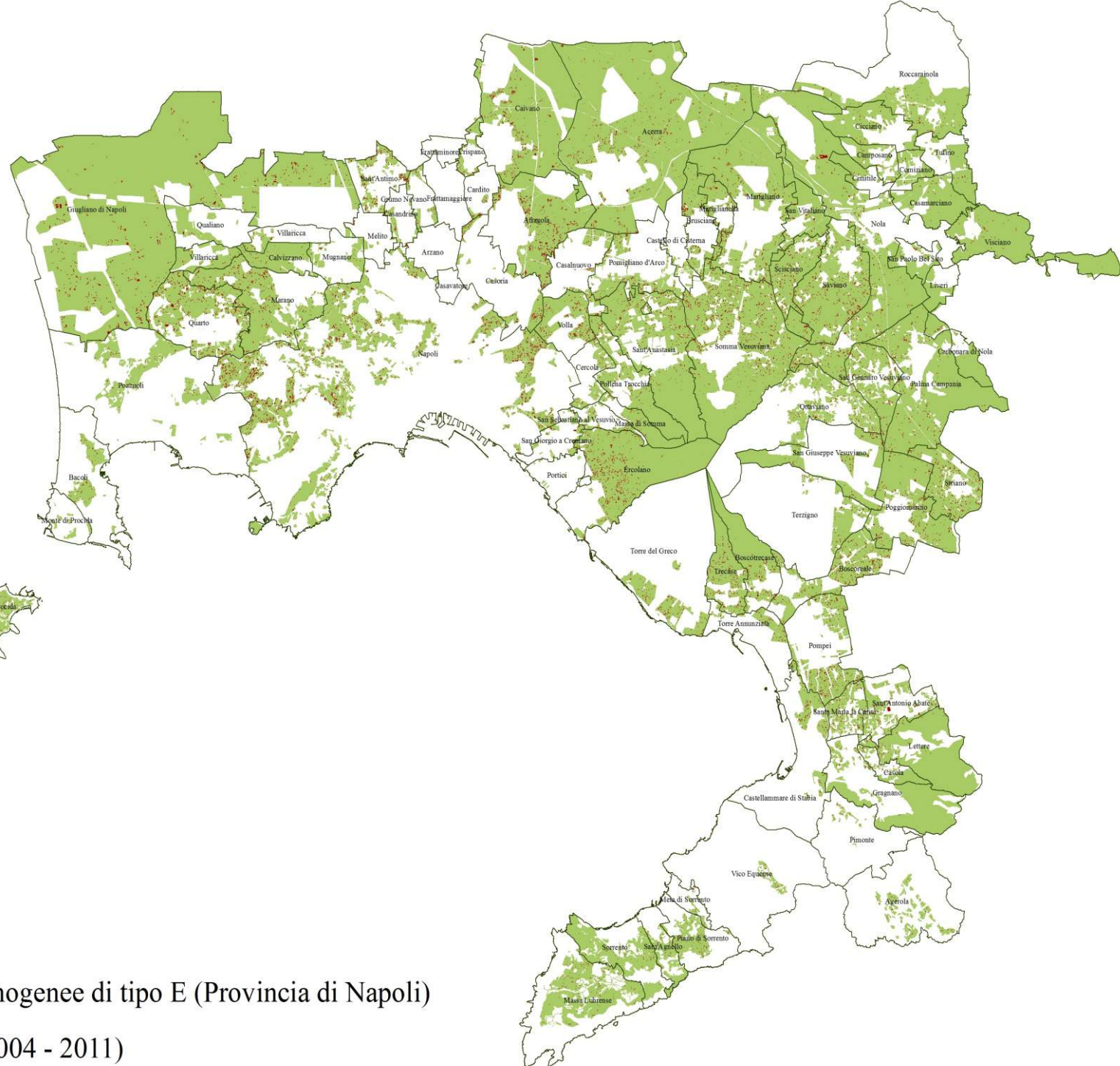
IN **CAMPANIA**

NAPOLI

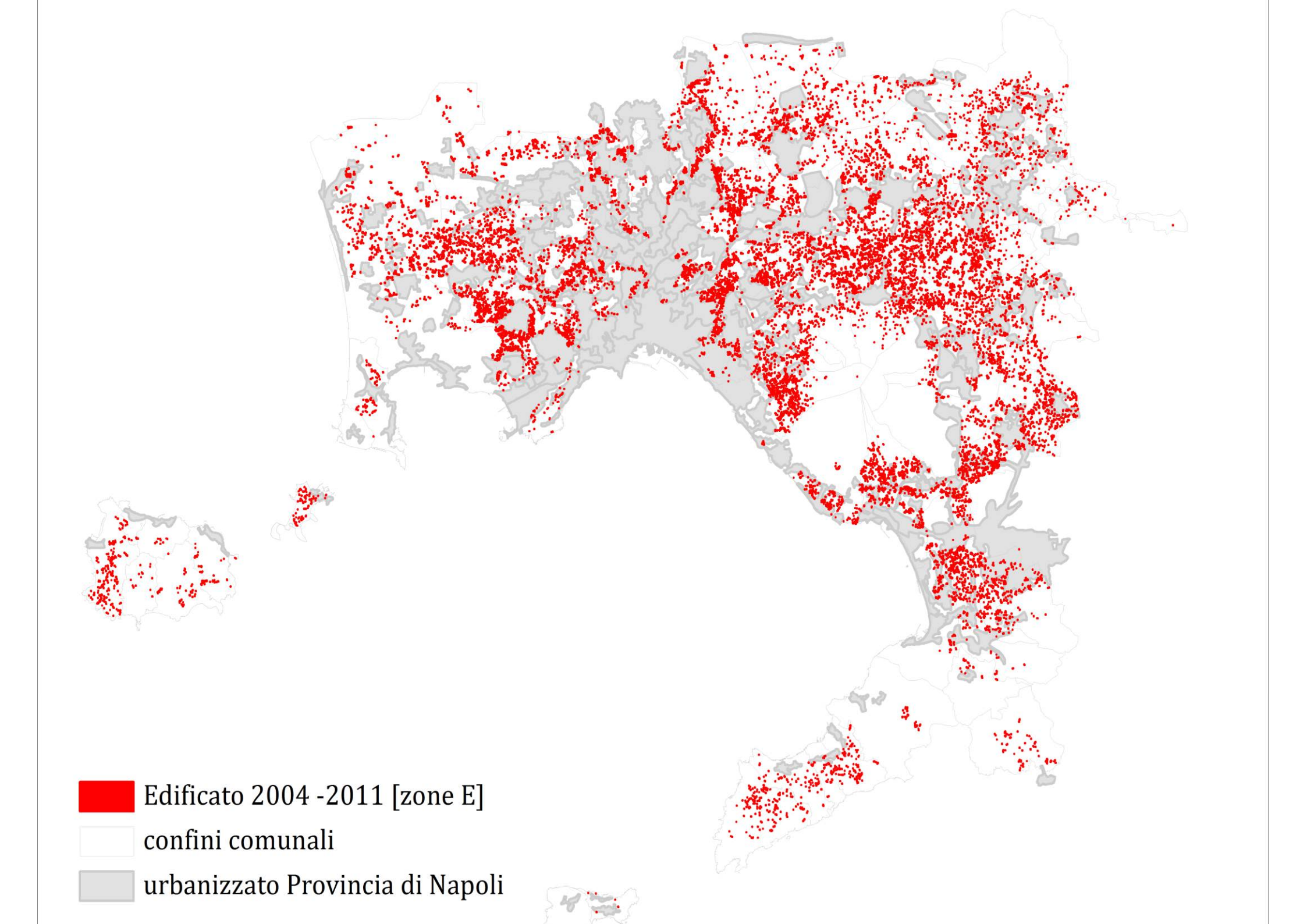
Giovedì 9 luglio 2015, ore 9,30  
Palazzo Gravina, aula Gioffredo

## COSTRUZIONI IN AREE AGRICOLE IN PROVINCIA DI NAPOLI

M. G. Caputo, F. D. Moccia  
Dipartimento di Architettura  
Università Federico II



- confini comunali
- Zone Territoriali omogenee di tipo E (Provincia di Napoli)
- Edificato zone E (2004 - 2011)

- 
- Edificato 2004 -2011 [zone E]
  - confini comunali
  - urbanizzato Provincia di Napoli

EDIFICATO (2004 -2011)  
PRESENTE NELLE ZONE  
TERRITORIALI OMOGENEE DI  
TIPO E DELLA PROVINCIA DI  
NAPOLI

2.439.914 mq

ESTENSIONE TOTALE DELLE  
ZONE TERRITORIALI OMOGENEE  
DI TIPO E DELLA PROVINCIA DI  
NAPOLI

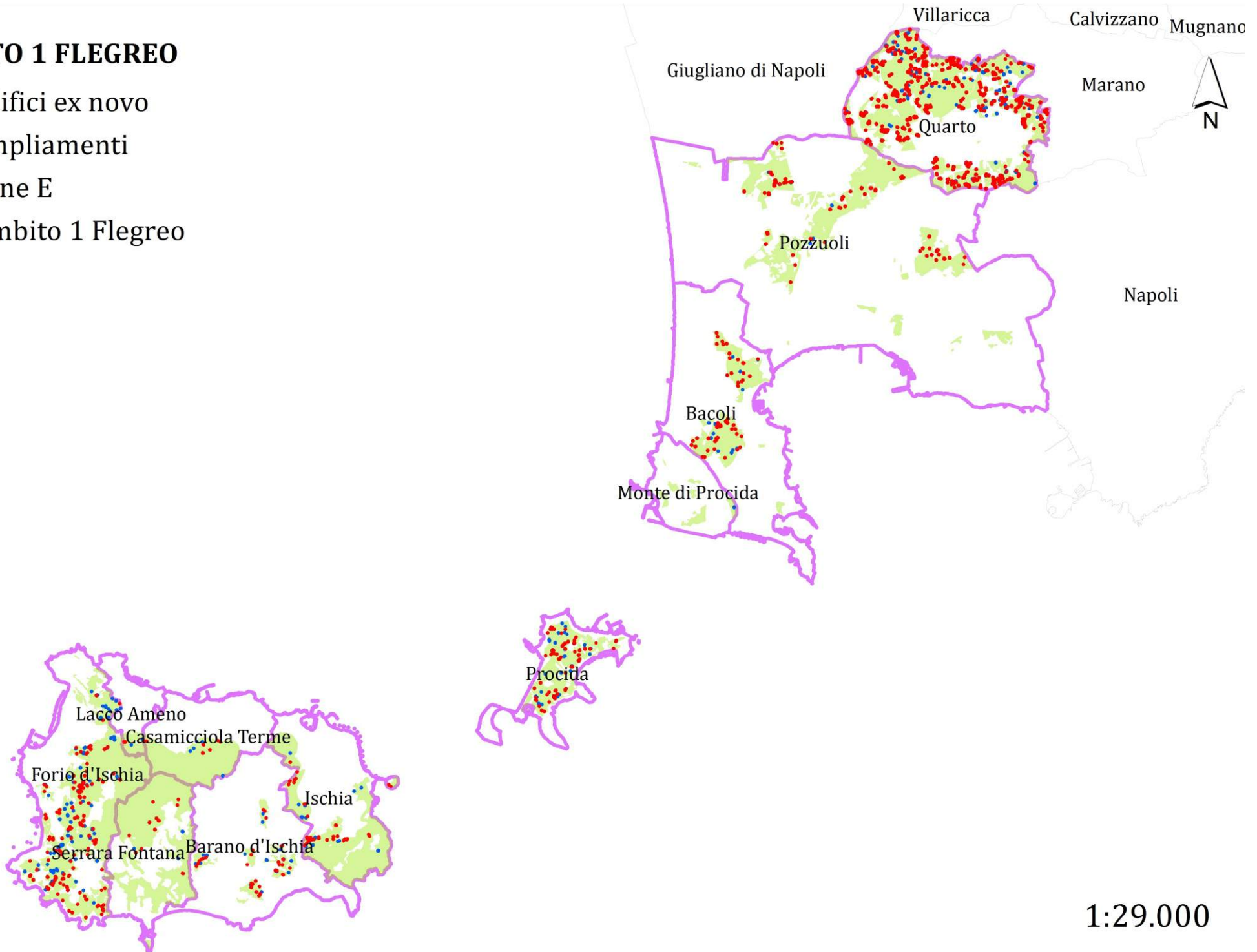
504.405.958,545  
mq

RAPPORTO %

0,48 %

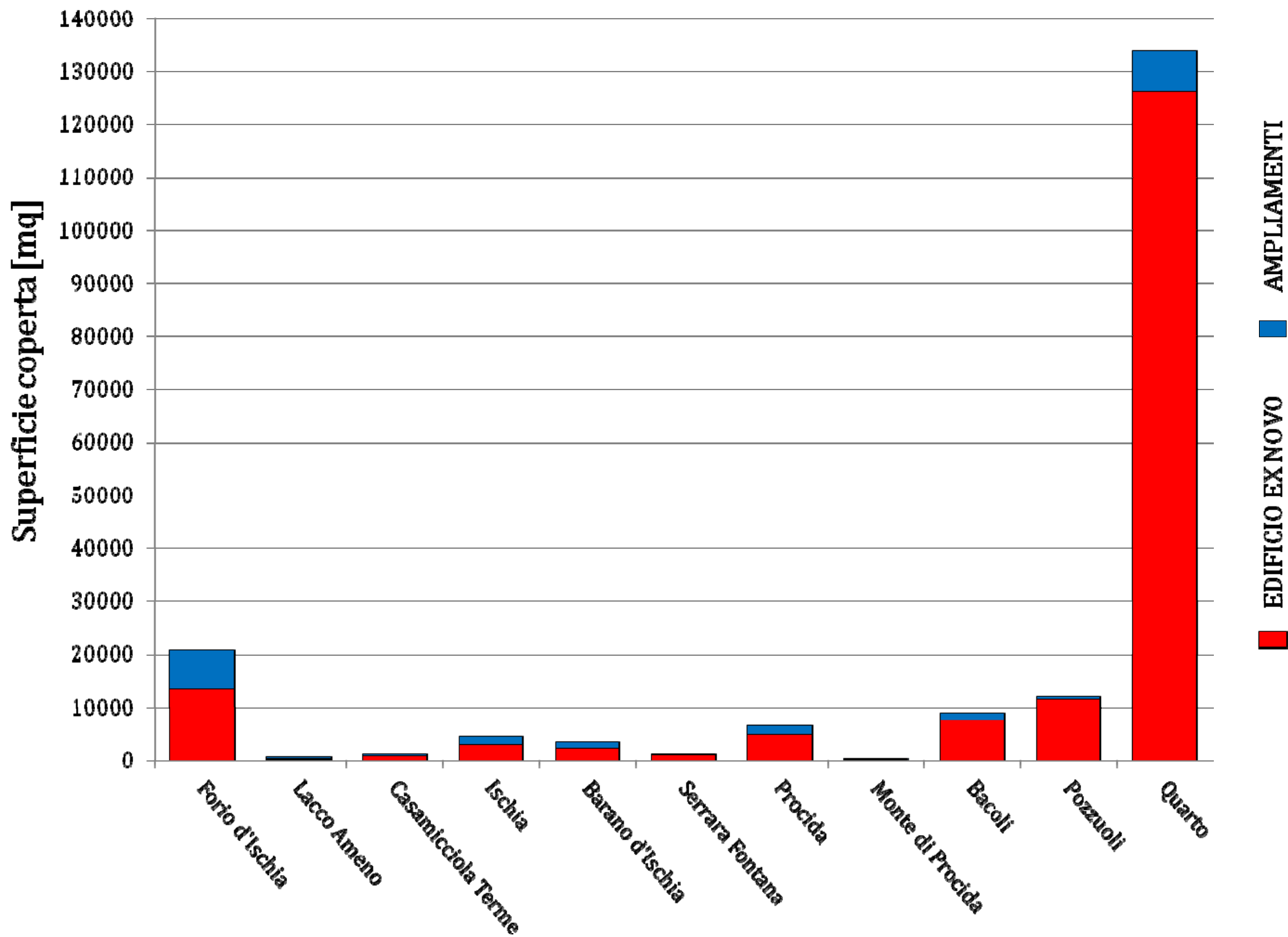
**AMBITO 1 FLEGREO**

- edifici ex novo
- ampliamenti
- zone E
- Ambito 1 Flegreo



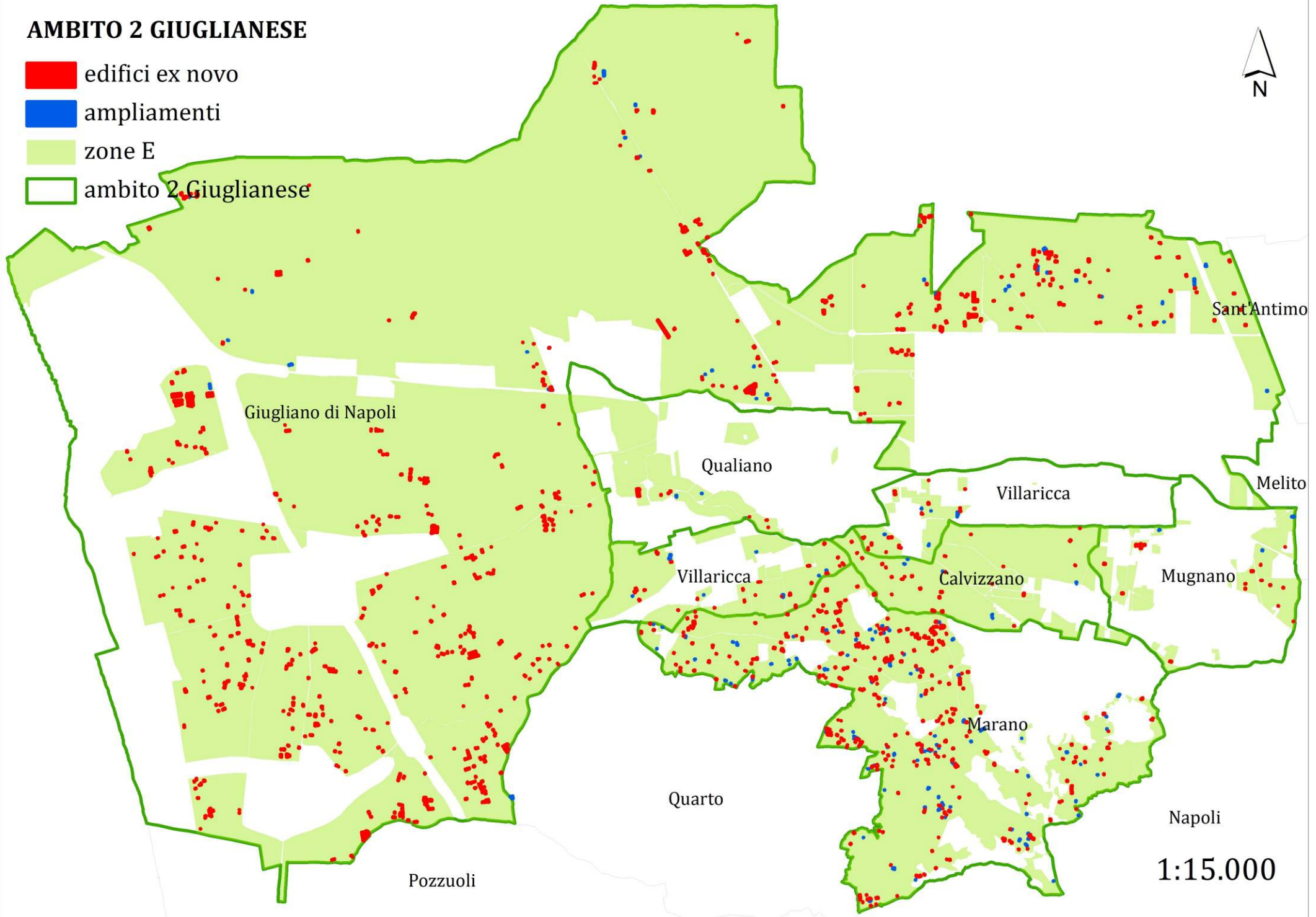
AMBITO	COMUNE	SUPERFICIE COPERTA mq		
		<i>edificio ex novo</i>	<i>ampliamento</i>	<i>totale</i>
<b>FLEGREO</b>	Forio d'Ischia	13.199	7.451	20.650
	Lacco Ameno	231	195	426
	Casamicciola Terme	750	301	1.051
	Ischia	2.786	1.468	4.254
	Barano d'Ischia	2.051	1.254	3.305
	Serrara Fontana	804	268	1.072
	Procida	4.652	1.753	6.405
	Monte di Procida	0	99	99
	Bacoli	7.408	1.292	8.700
	Pozzuoli	11.318	599	11.917
	Quarto	125.911	7.679	133.590
<i>totale ambito Flegreo</i>		169.110	22.359	191.469

*AMBITO 1 FLEGREO: SUPERFICIE COPERTA [mq] ZONE E (2004 - 2011)*



**AMBITO 2 GIUGLIANESE**

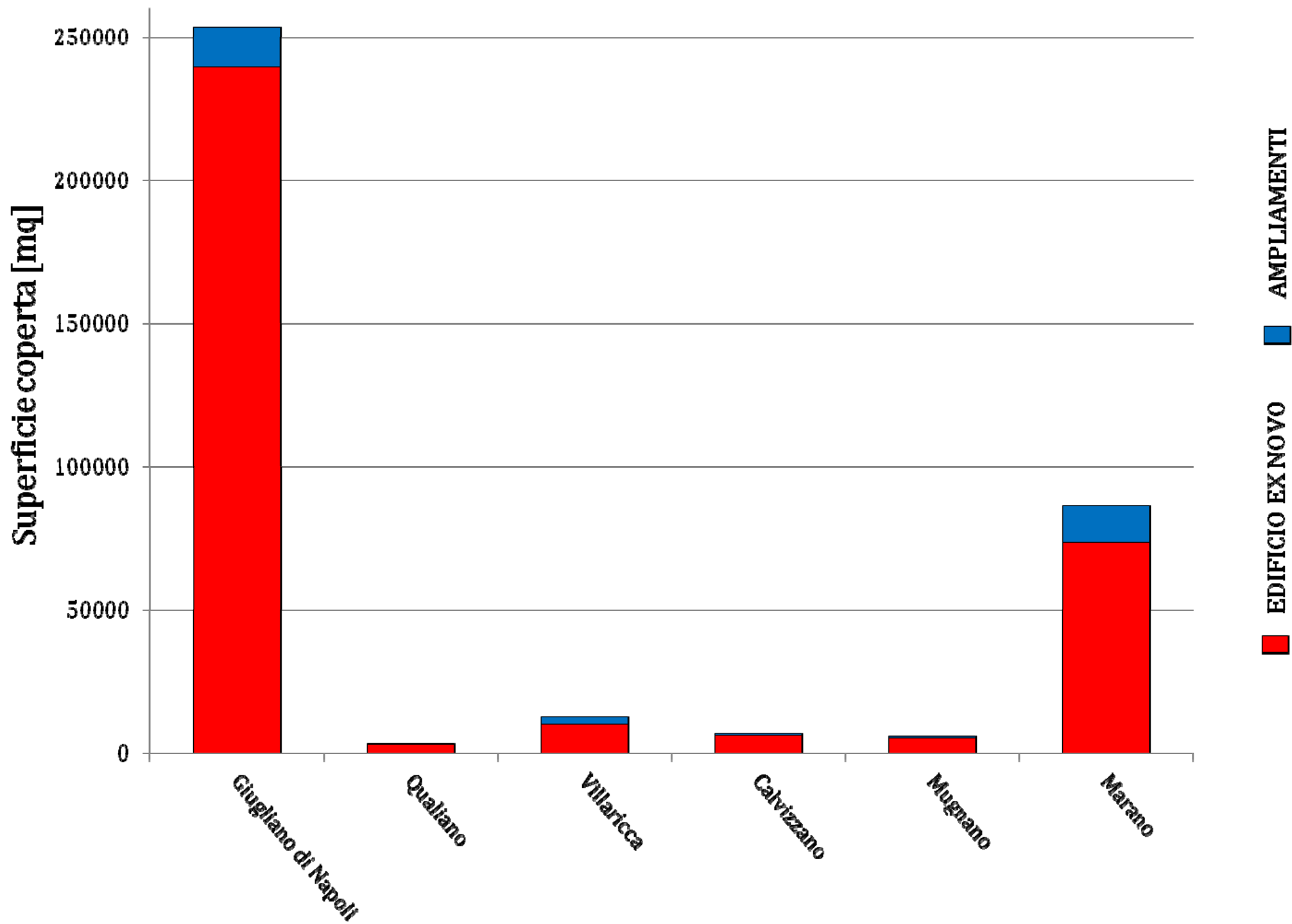
- edifici ex novo
- ampliamenti
- zone E
- ambito 2 Giuglianeese



1:15.000

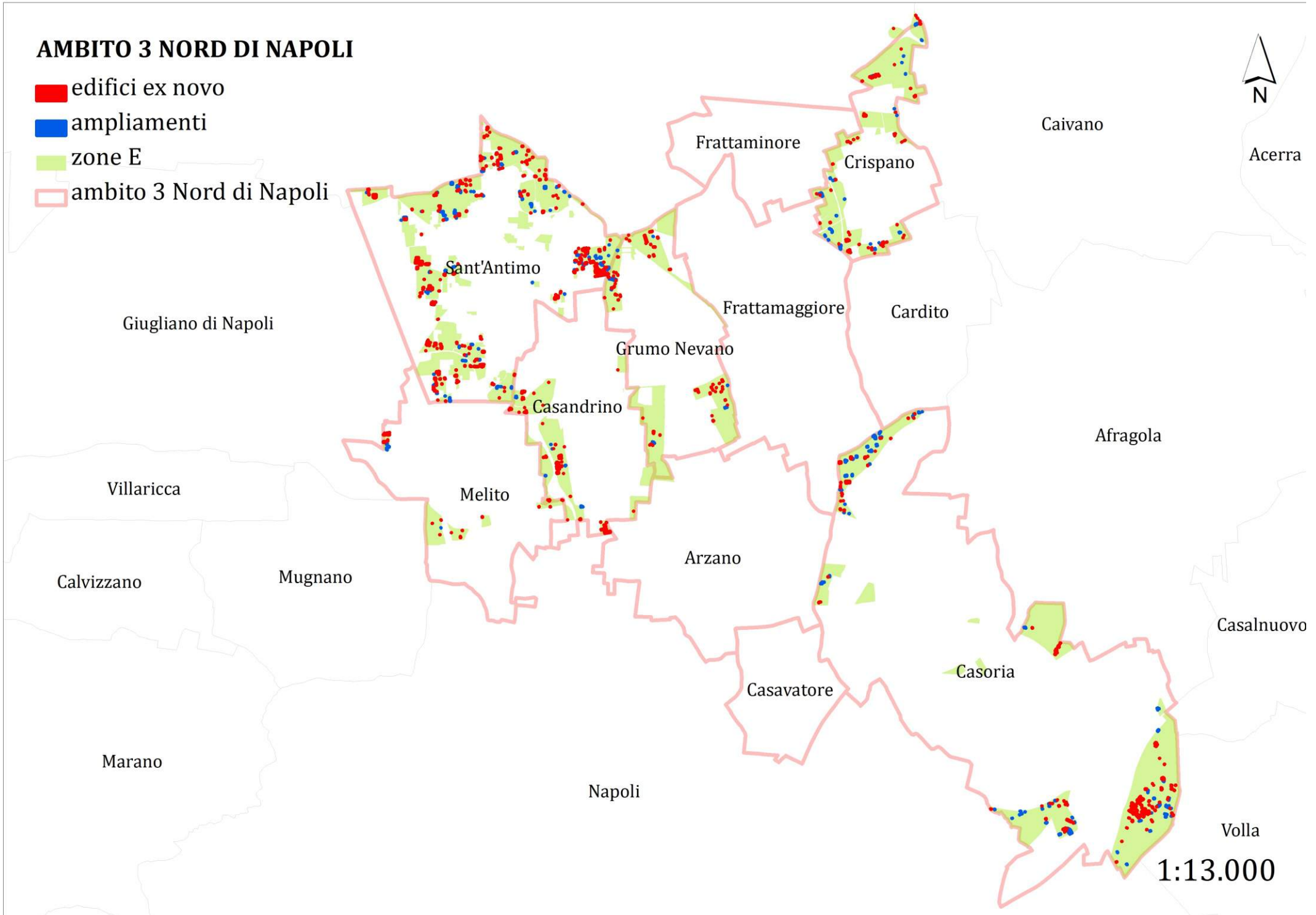


AMBITO	COMUNE	SUPERFICIE COPERTA mq		
		<i>edificio ex novo</i>	<i>ampliamento</i>	<i>totale</i>
<b>GIUGLIANESE</b>	Giugliano di Napoli	239.280	13.739	253.019
	Qualiano	2.480	464	2.944
	Villaricca	9.610	2.899	12.509
	Calvizzano	5.661	759	6.420
	Mugnano	4.723	703	5.426
	Marano	73.138	13.027	86.165
<i>totale ambito Giuglianese</i>		334.892	31.591	366.483



**AMBITO 3 NORD DI NAPOLI**

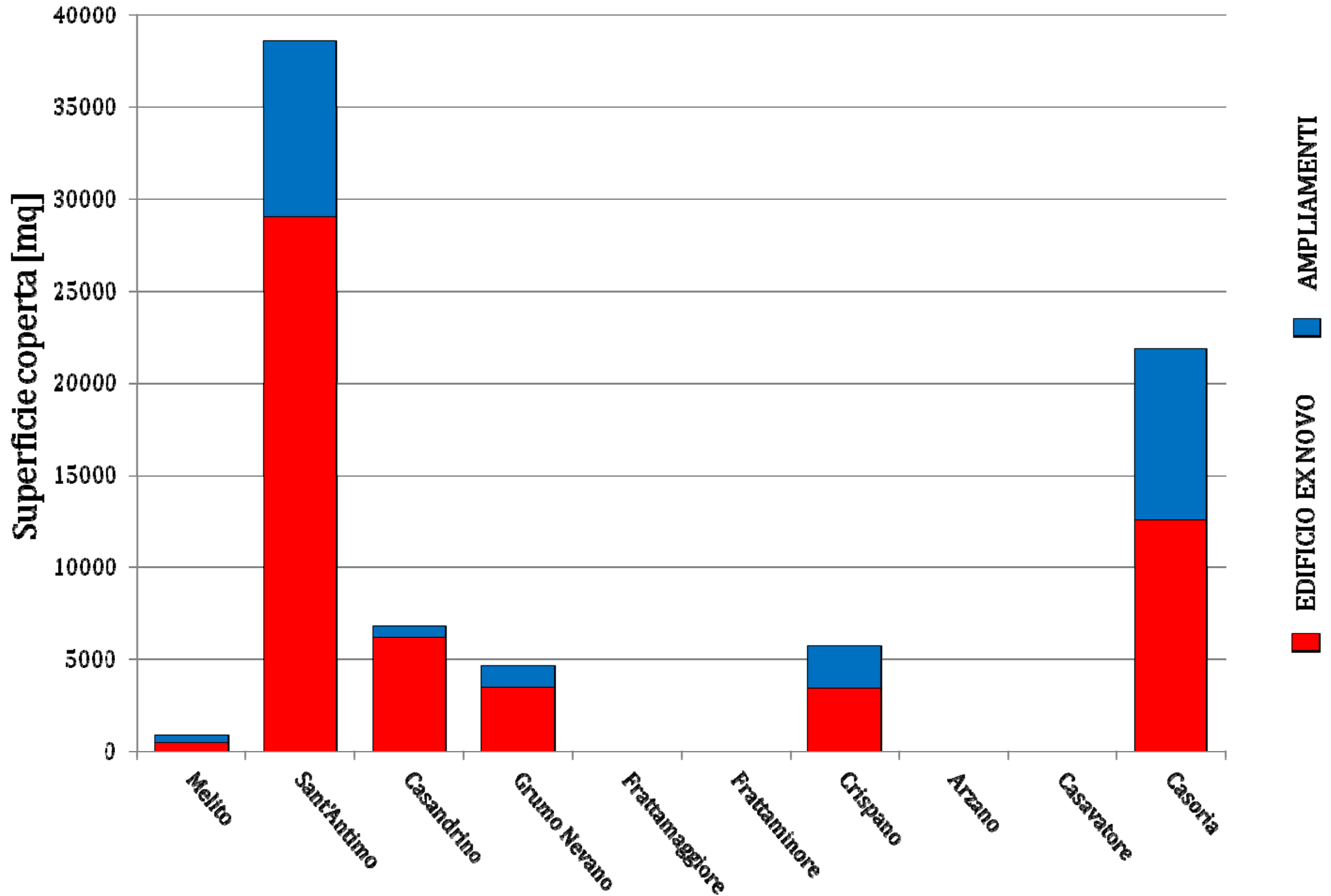
- edifici ex novo
- ampliamenti
- zone E
- ambito 3 Nord di Napoli



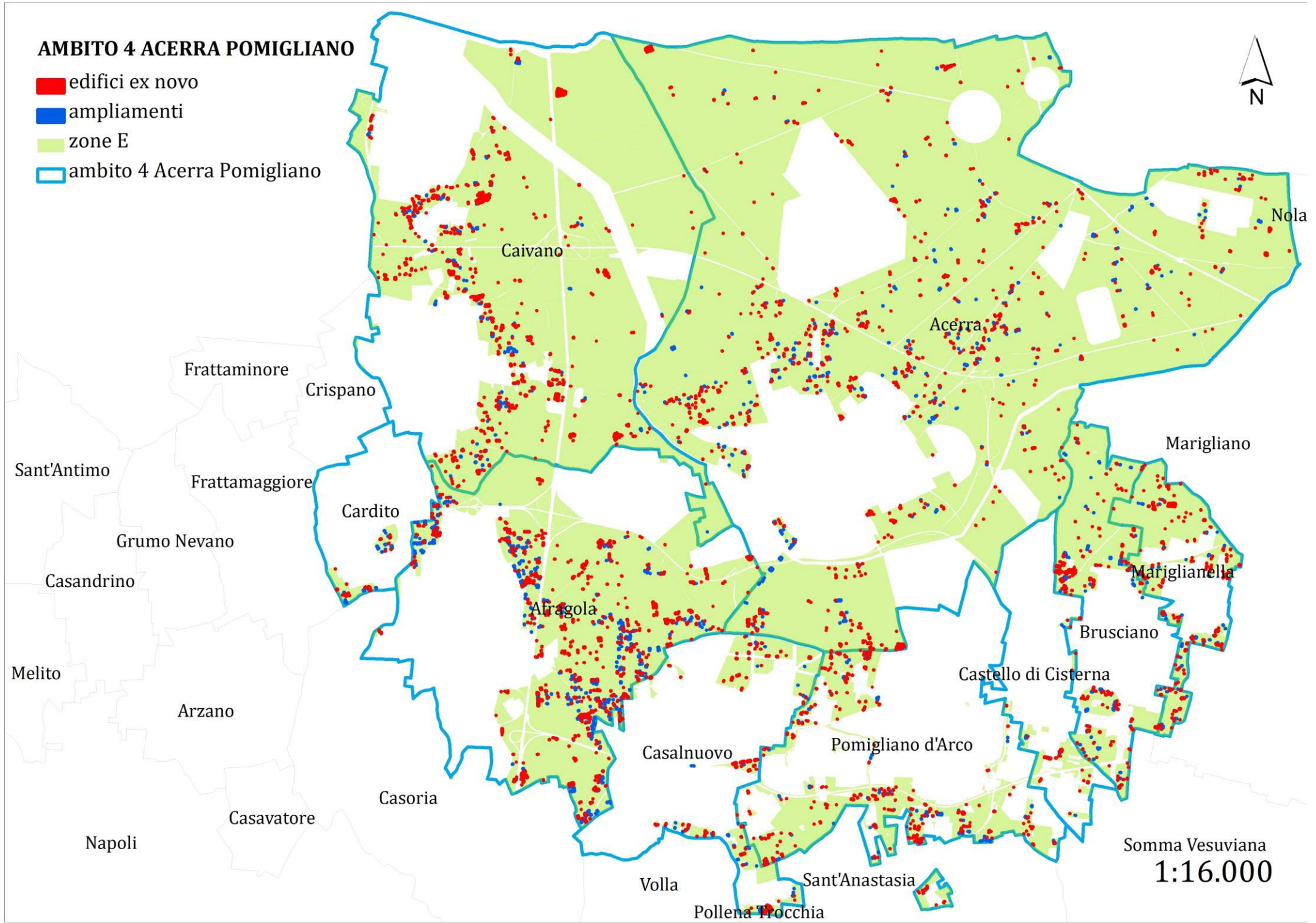
1:13.000

AMBITO	COMUNE	SUPERFICIE COPERTA mq		
		<i>edificio ex novo</i>	<i>ampliamento</i>	<i>totale</i>
<b>NORD DI NAPOLI</b>	Melito	397	381	778
	Sant'Antimo	28.966	9.539	38.505
	Casandrino	6.095	631	6.726
	Grumo Nevano	3.418	1.207	4.625
	Frattamaggiore	0	0	0
	Frattaminore	0	0	0
	Crispano	3.335	2.331	5.666
	Arzano	0	0	0
	Casavatore	0	0	0
	Casoria	12.512	9.285	21.797
<i>totale ambito nord di Napoli</i>		54.723	23.374	78.097

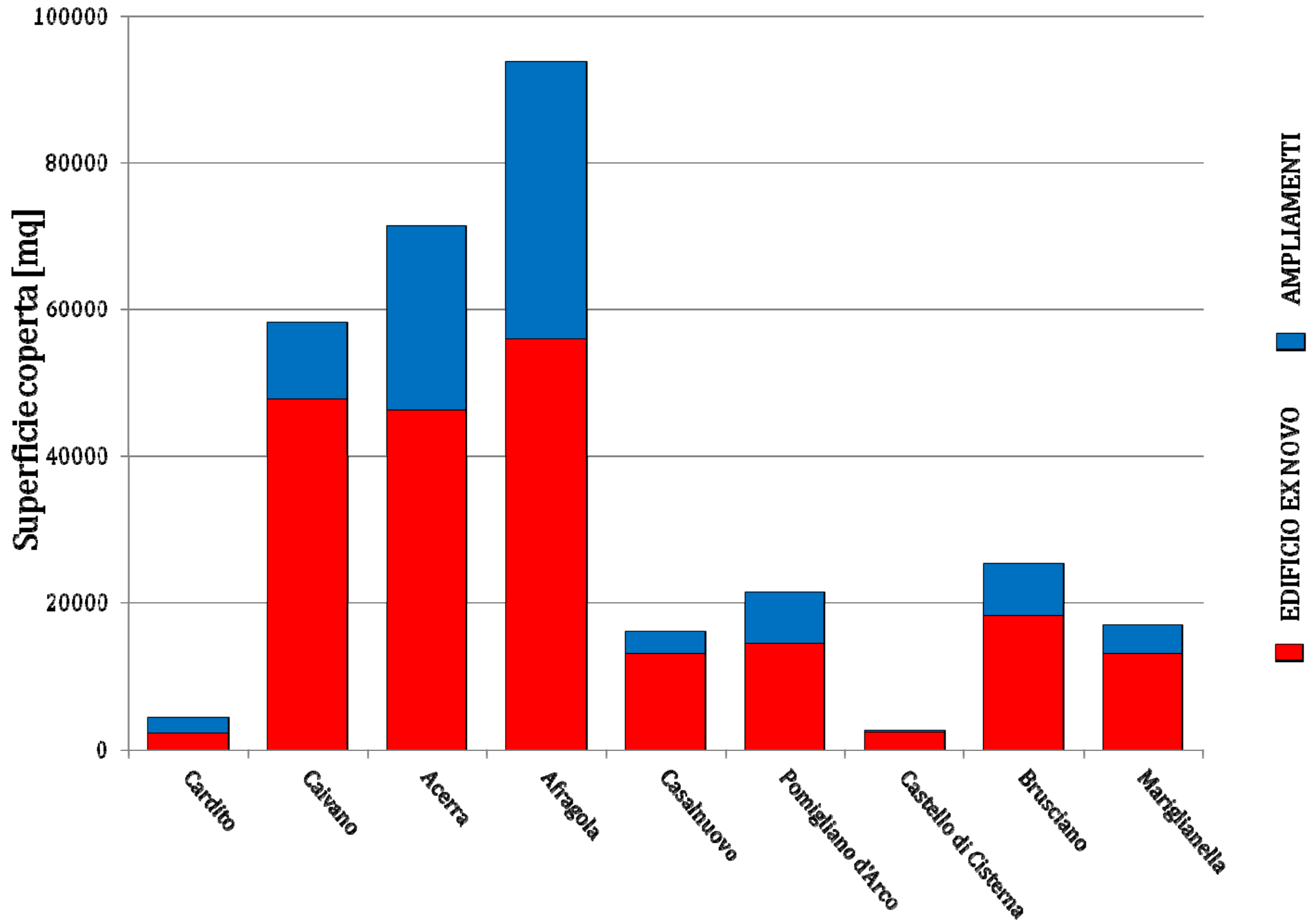
**AMBITO 3 NORD DI NAPOLI: SUPERFICIE COPERTA [mq] ZONE E (2004 - 2011)**



**AMBITO 4 ACERRA POMIGLIANO: EDIFICATO SORTO NELLE ZONE AGRICOLE NELL'ARCO TEMPORALE (2004 - 2011)**

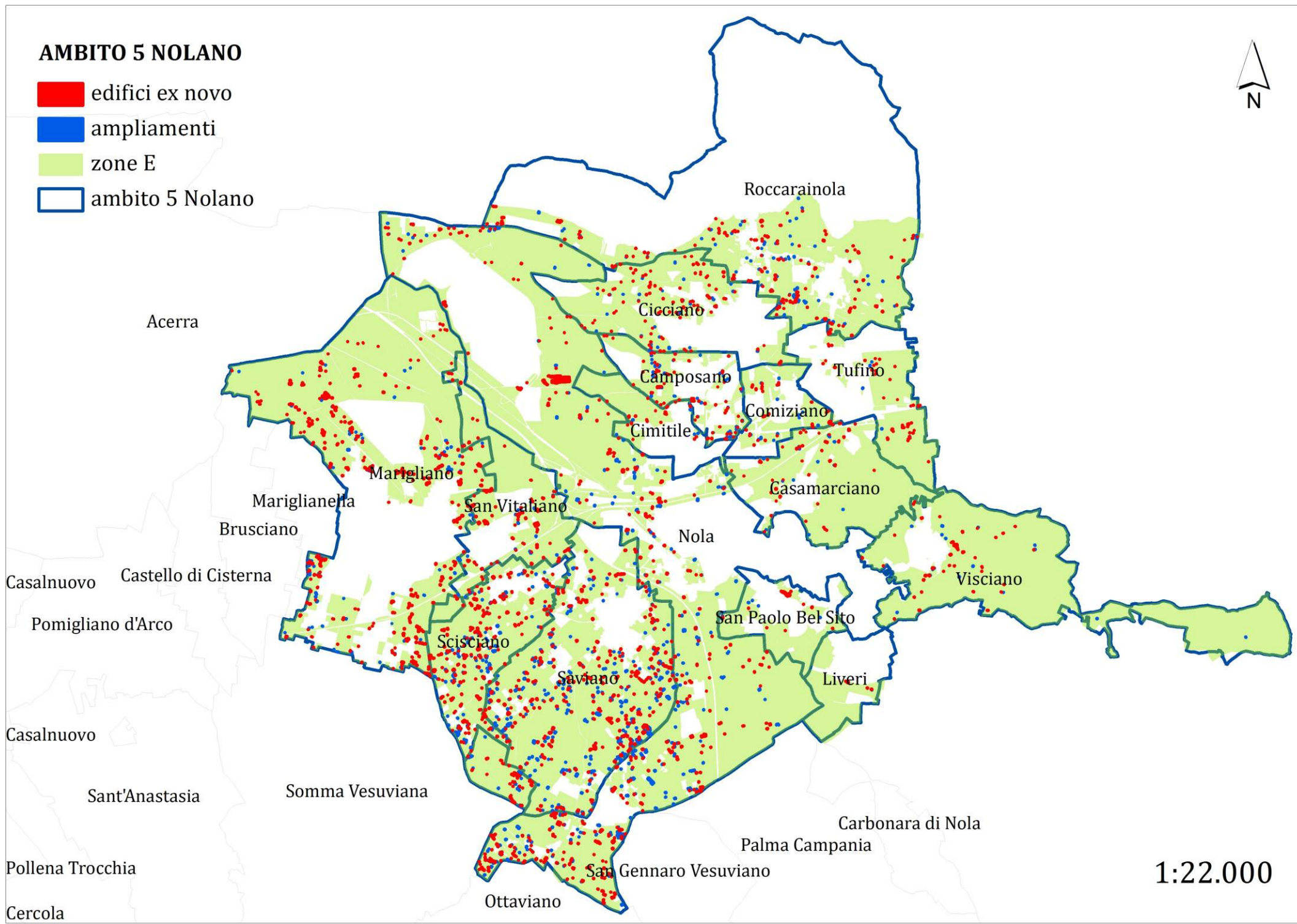


AMBITO	COMUNE	SUPERFICIE COPERTA mq		
		<i>edificio ex novo</i>	<i>ampliamento</i>	<i>totale</i>
<b>ACERRA POMIGLIANO</b>	Cardito	2.142	2.034	4.176
	Caivano	47.561	10.598	58.159
	Acerra	46.101	25.110	71.211
	Afragola	55.887	37.830	93.717
	Casalnuovo	12.982	2.979	15.961
	Pomigliano d'Arco	14.364	6.907	21.271
	Castello di Cisterna	2.234	233	2.467
	Brusciano	18.200	7.020	25.220
	Mariglianella	12.949	4.037	16.986
<i>totale ambito Acerra Pomigliano</i>		212.420	96.748	309.168

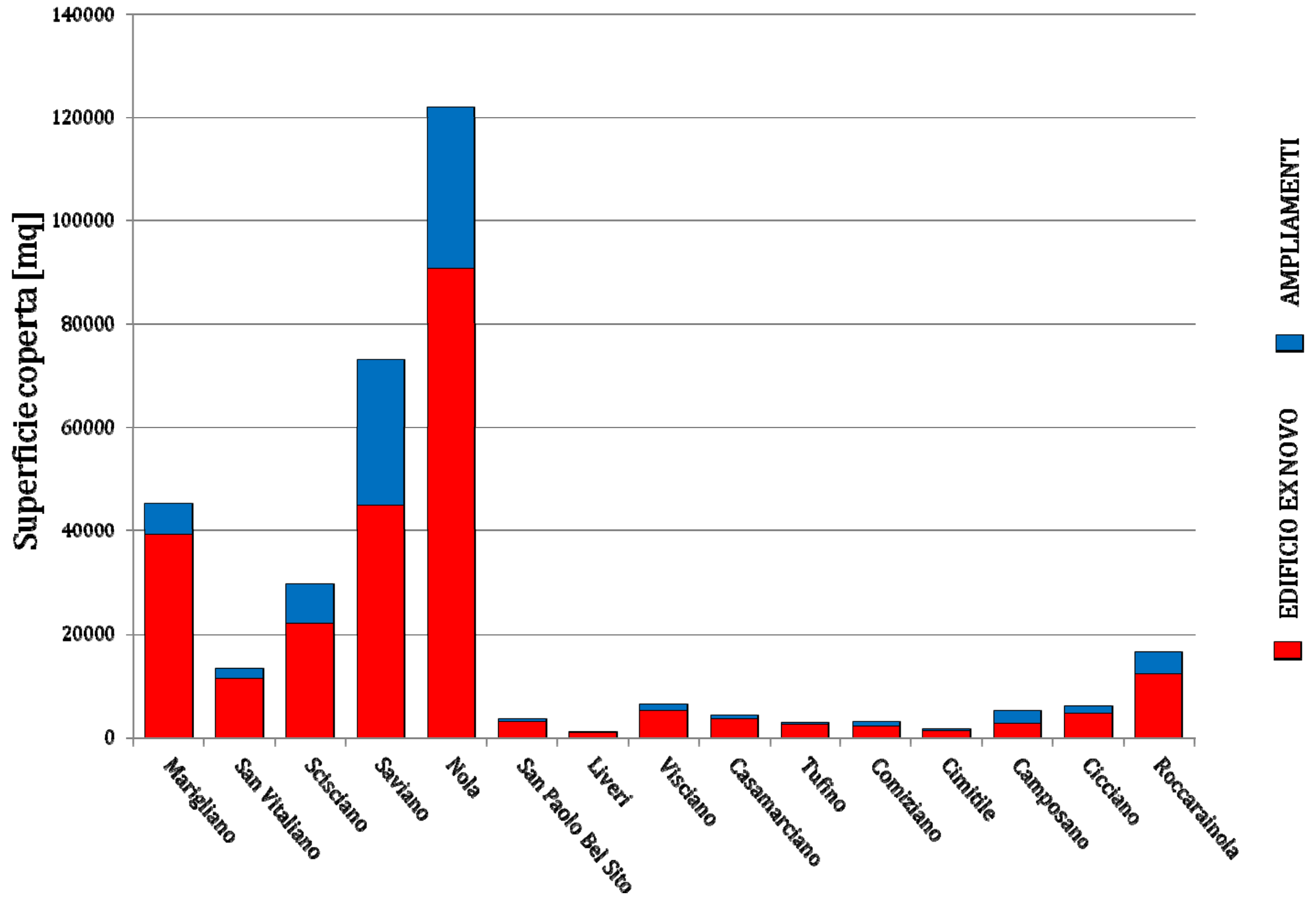




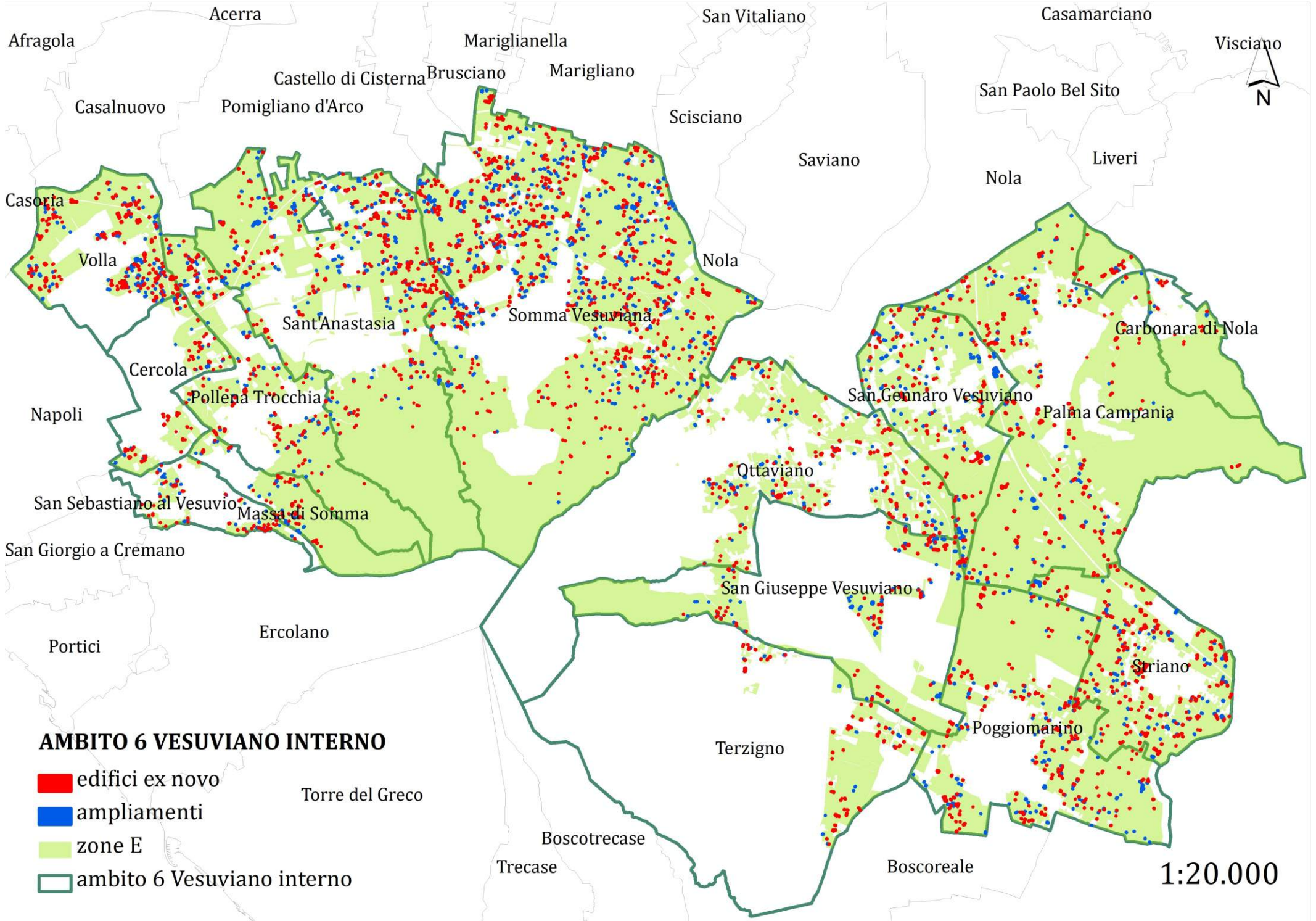
**AMBITO 5 NOLANO: EDIFICATO SORTO NELLE ZONE AGRICOLE NELL'ARCO TEMPORALE (2004 - 2011)**



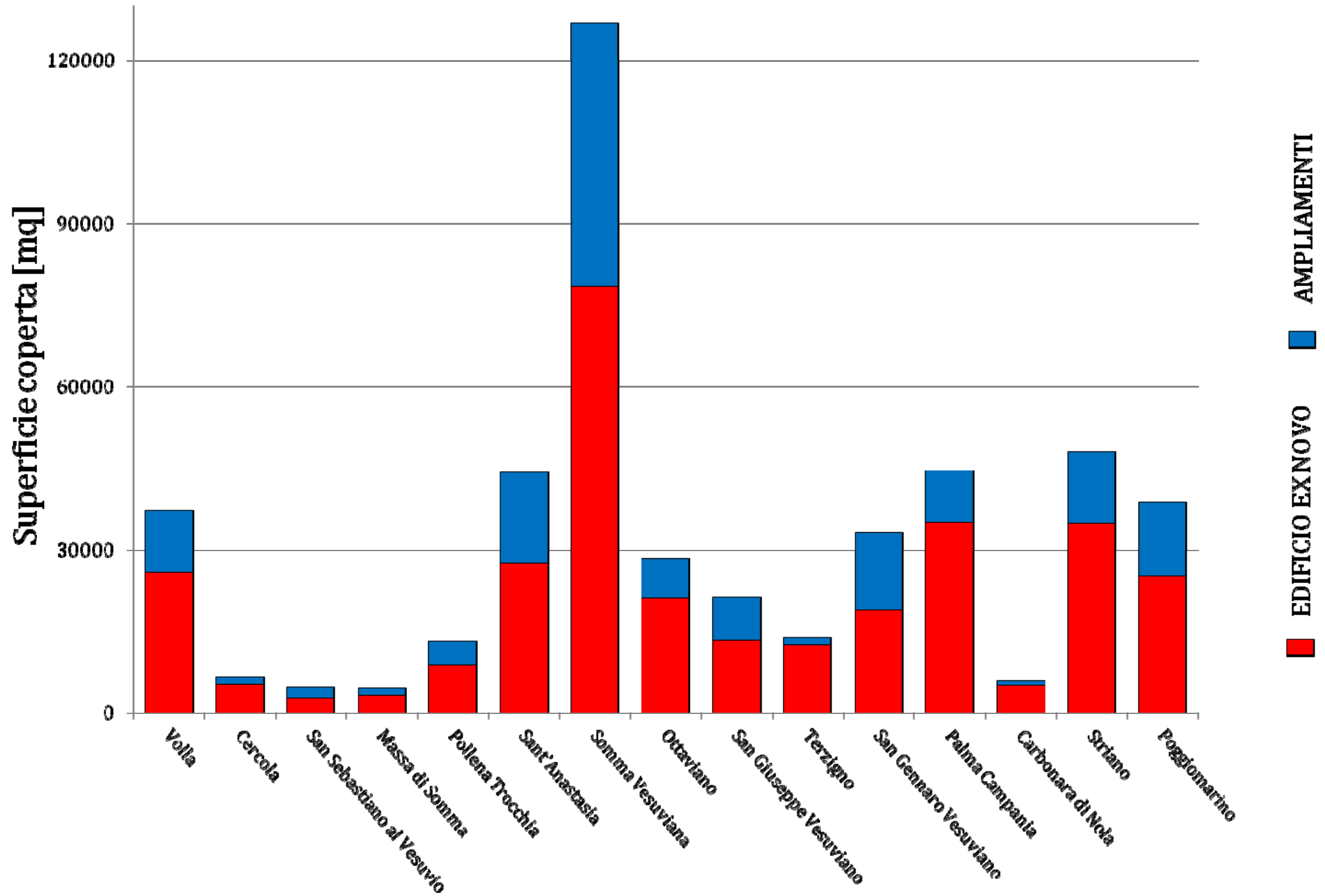
AMBITO	COMUNE	SUPERFICIE COPERTA mq		
		<i>edificio ex novo</i>	<i>ampliamento</i>	<i>totale</i>
<b>NOLANO</b>	Marigliano	38.983	6.070	45.053
	San Vitaliano	11.287	1.884	13.171
	Scisciano	21.829	7.658	29.487
	Saviano	44.691	28.288	72.979
	Nola	90.424	31.287	121.711
	San Paolo Bel Sito	2.874	474	3.348
	Liveri	752	25	777
	Visciano	4.947	1.355	6.302
	Casamarciano	3.489	559	4.048
	Tufino	2.364	356	2.720
	Comiziano	2.056	766	2.822
	Cimitile	1.086	469	1.555
	Camposano	2.567	2.471	5.038
	Cicciano	4.437	1.429	5.866
	Roccarainola	12.171	4.250	16.421
<b><i>totale ambito Nolano</i></b>		243.957	87.341	331.298



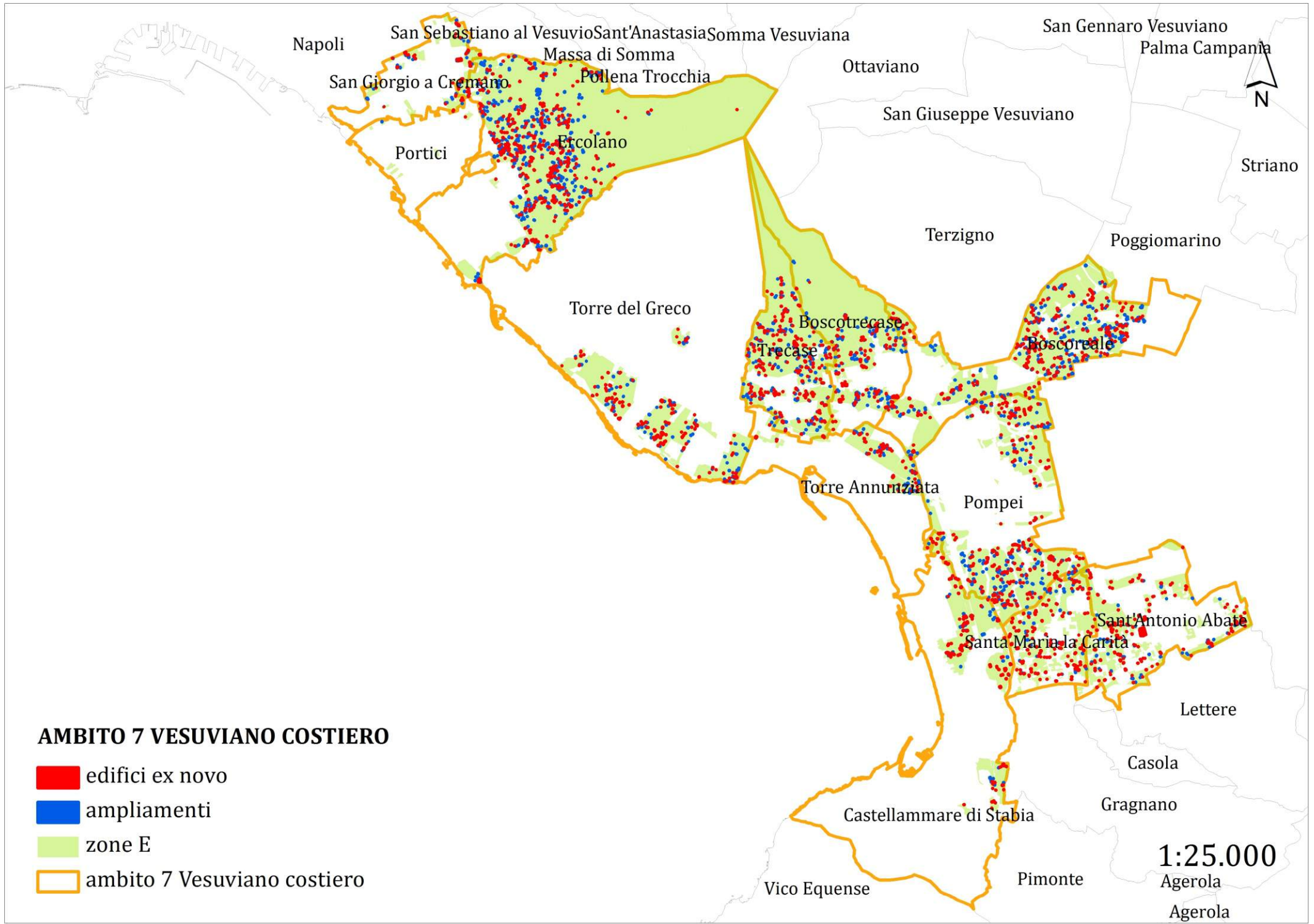
**AMBITO 6 VESUVIANO INTERNO: EDIFICATO SORTO NELLE ZONE AGRICOLE NELL'ARCO TEMPORALE (2004 - 2011)**



AMBITO	COMUNE	SUPERFICIE COPERTA mq		
		<i>edificio ex novo</i>	<i>ampliamento</i>	<i>totale</i>
<b>VESUVIANO INTERNO</b>	Volla	25.723	11.354	37.077
	Cercola	5.032	1.460	6.492
	San Sebastiano al Vesuvio	2.468	2.162	4.630
	Massa di Somma	3.120	1.385	4.505
	Pollena Trocchia	8.599	4.428	13.027
	Sant'Anastasia	27.256	16.841	44.097
	Somma Vesuviana	78.323	48.266	126.589
	Ottaviano	21.051	7.211	28.262
	San Giuseppe Vesuviano	13.232	7.884	21.116
	Terzigno	12.357	1.391	13.748
	San Gennaro Vesuviano	18.682	14.201	32.883
	Palma Campania	34.776	9.557	44.333
	Carbonara di Nola	4.939	882	5.821
	Striano	34.543	13.320	47.863
	Poggiomarino	24.914	13.624	38.538
<i>totale ambito Vesuviano interno</i>		315.015	153.966	468.981



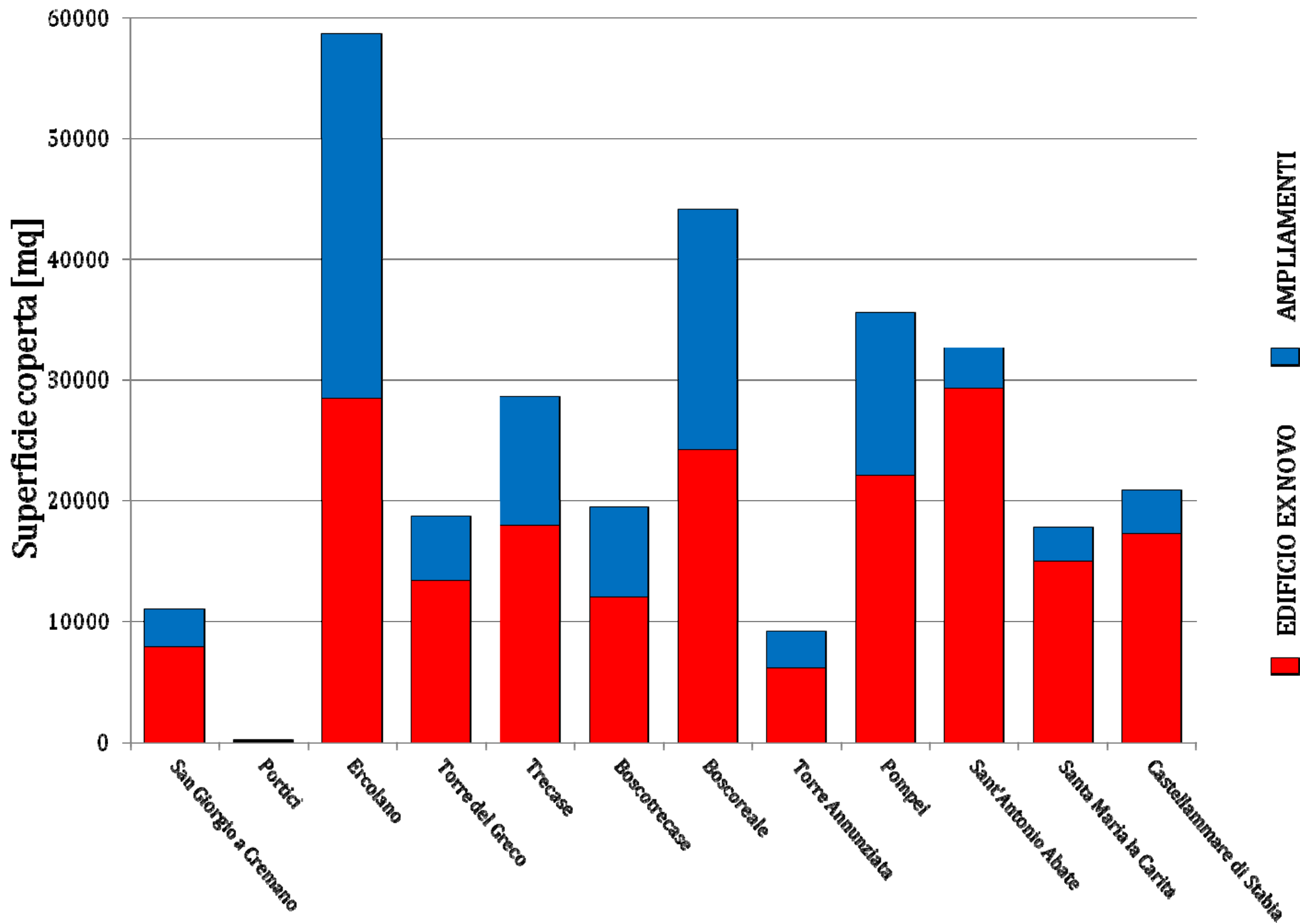
**AMBITO 6 VESUVIANO INTERNO: EDIFICATO SORTO NELLE ZONE AGRICOLE NELL'ARCO TEMPORALE (2004 - 2011)**



AMBITO	COMUNE	SUPERFICIE COPERTA mq		
		<i>edificio ex novo</i>	<i>ampliamento</i>	<i>totale</i>
<b>VESUVIANO COSTIERO</b>	San Giorgio a Cremano	7.804	3.183	10.987
	Portici	35	59	94
	Ercolano	28.418	30.172	58.590
	Torre del Greco	13.288	5.399	18.687
	Trecase	17.899	10.660	28.559
	Boscotrecase	11.968	7.443	19.411
	Boscoreale	24.108	19.997	44.105
	Torre Annunziata	6.057	3.074	9.131
	Pompei	22.074	13.418	35.492
	Sant'Antonio Abate	29.285	3.313	32.598
	Santa Maria la Carità	14.924	2.876	17.800
	Castellammare di Stabia	17.197	3.546	20.743
<b><i>totale ambito Vesuviano costiero</i></b>		193.057	103.140	296.197

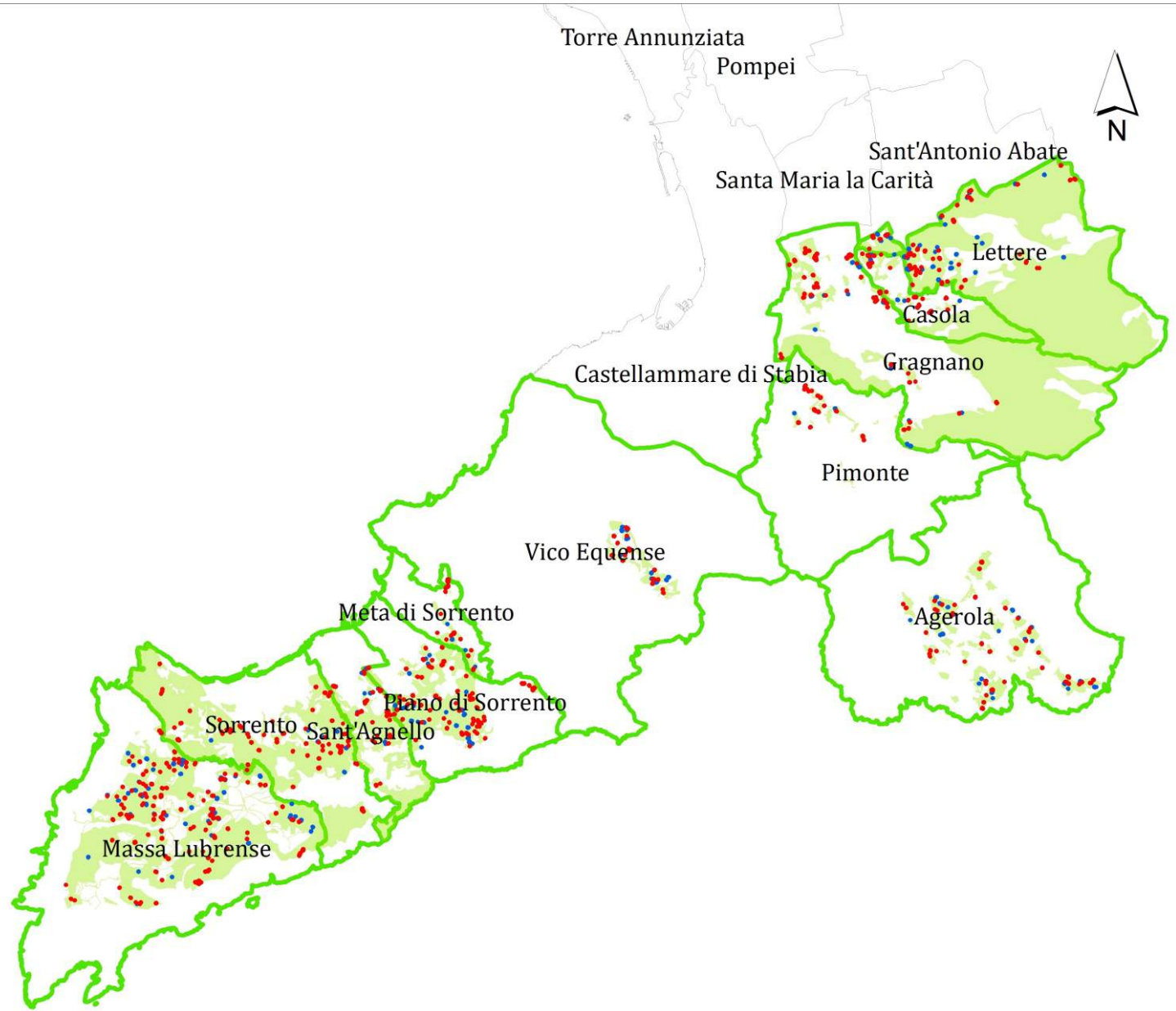


**AMBITO 7 VESUVIANO COSTIERO: SUPERFICIE COPERTA [mq] ZONE E (2004 - 2011)**



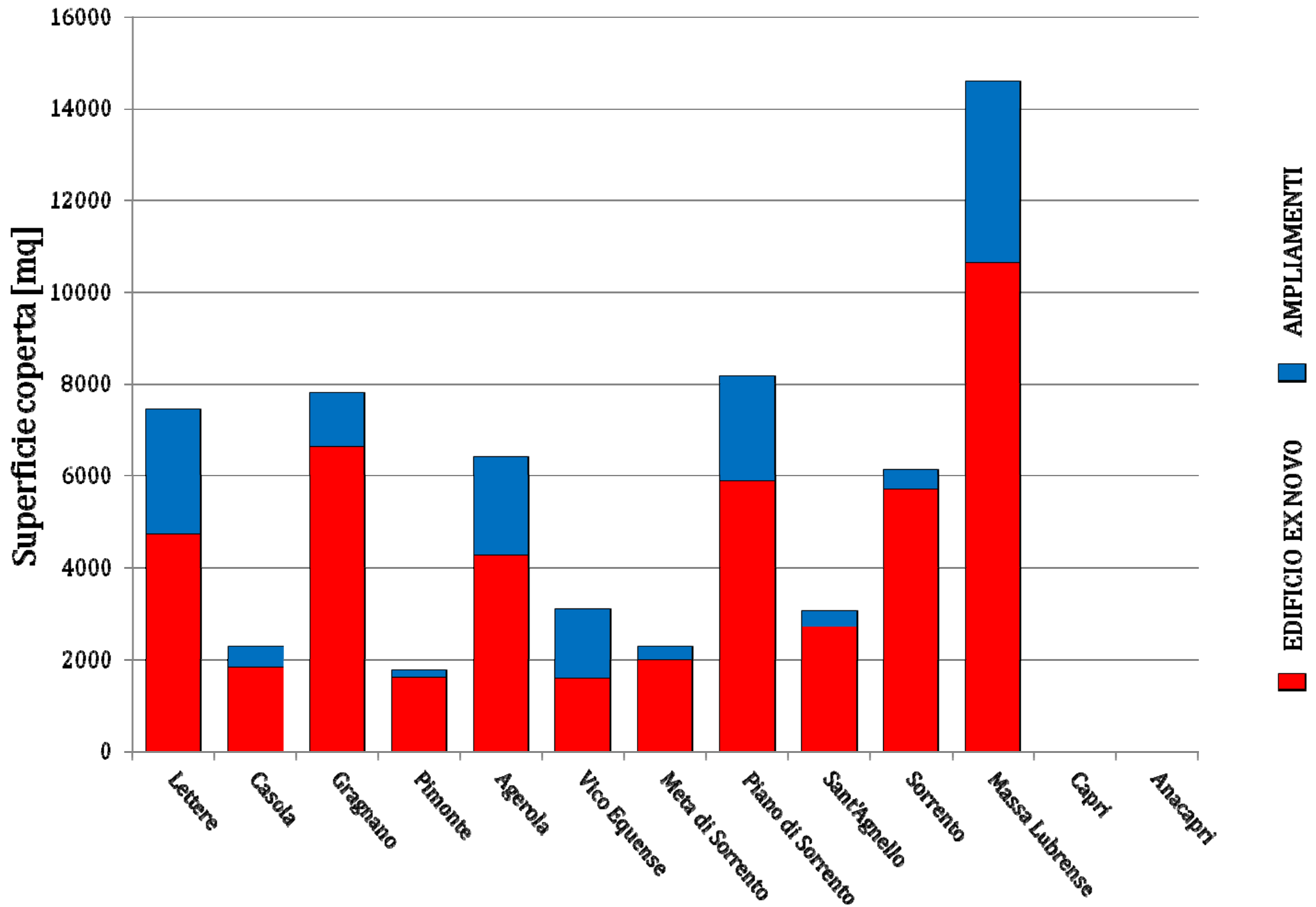
**AMBITO 8 SORRENTINO**

- edifici ex novo
- ampliamenti
- zone E
- ambito 8 Sorrentino

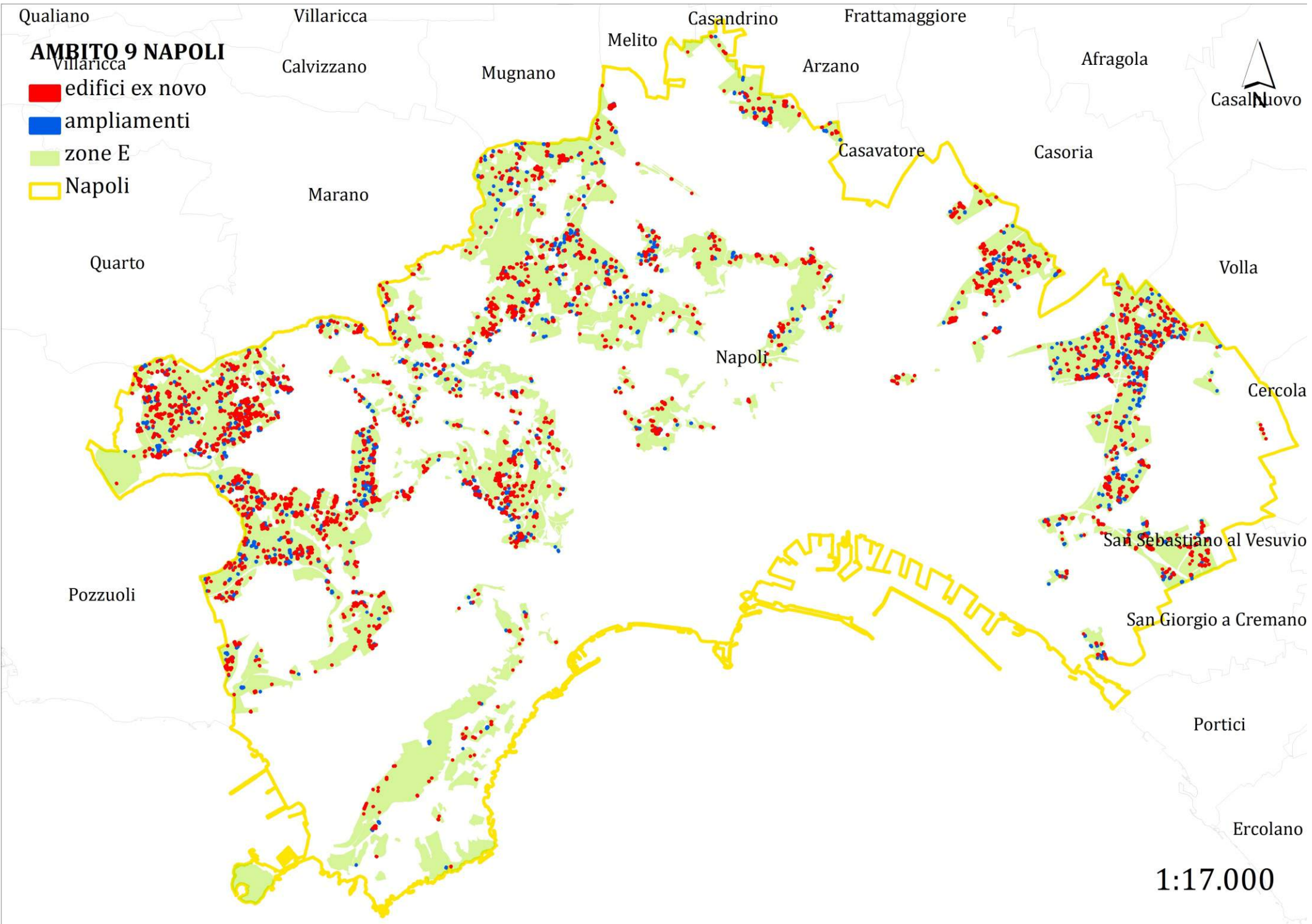


AMBITO	COMUNE	SUPERFICIE COPERTA mq		
		<i>edificio ex novo</i>	<i>ampliamento</i>	<i>totale</i>
SORRENTINO	Lettere	4.710	2.722	7.432
	Casola	1.815	429	2.244
	Gragnano	6.594	1.209	7.803
	Pimonte	1.577	191	1.768
	Agerola	4.238	2.151	6.389
	Vico Equense	1.572	1.499	3.071
	Meta di Sorrento	1.981	272	2.253
	Piano di Sorrento	5.870	2.291	8.161
	Sant'Agnello	2.683	358	3.041
	Sorrento	5.693	417	6.110
	Massa Lubrense	10.623	3.956	14.579
	Capri	0	0	0
	Anacapri	0	0	0
<i>totale ambito Sorrentino</i>		47.356	15.495	62.851

*AMBITO 8 SORRENTINO: SUPERFICIE COPERTA [mq] ZONE E (2004 - 2011)*



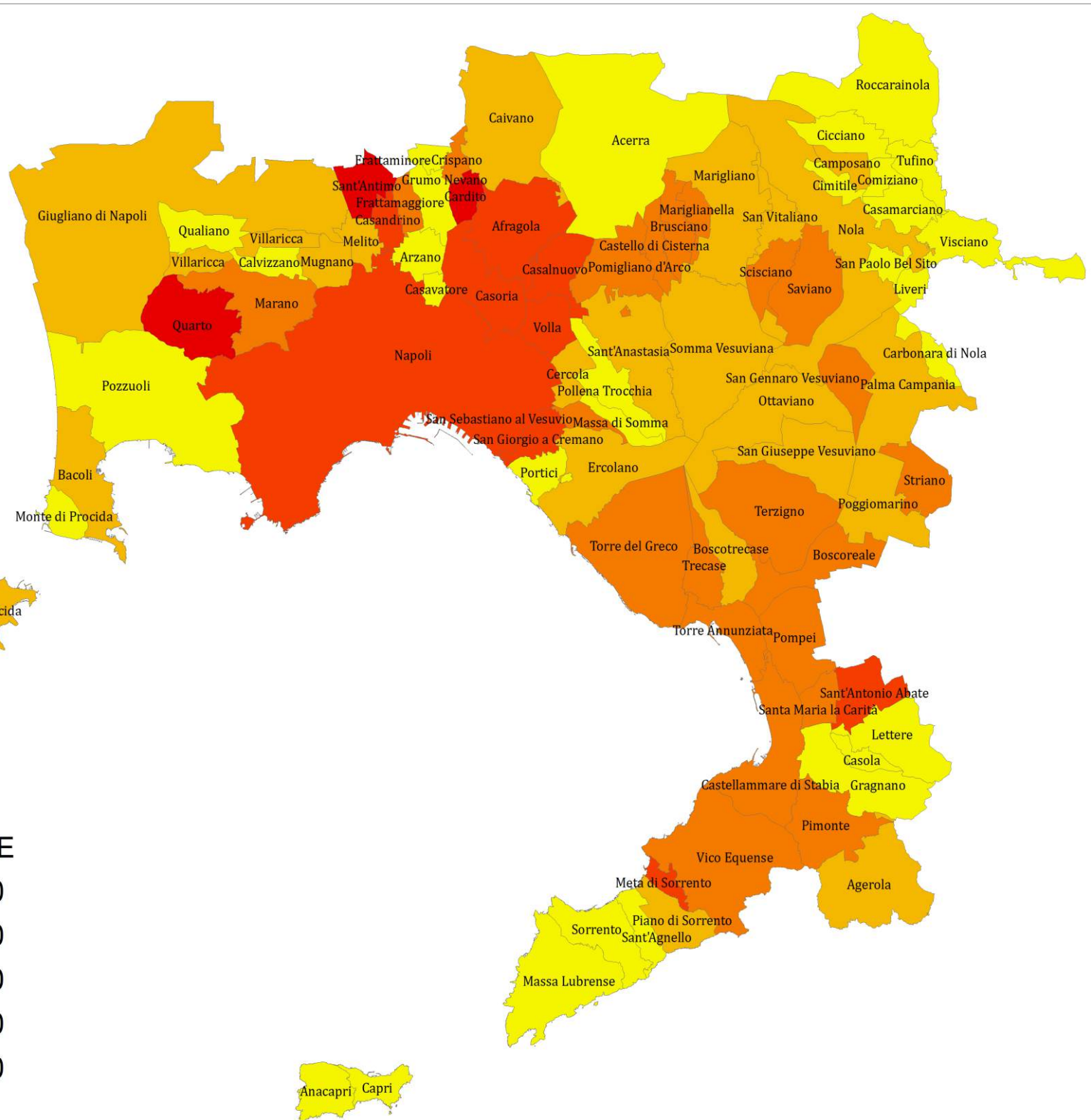
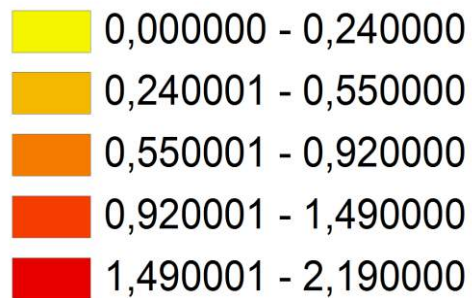
**AMBITO 9 NAPOLI: EDIFICATO SORTO NELLE ZONE AGRICOLE NELL'ARCO TEMPORALE (2004 - 2011)**



AMBITO	SUPERFICIE COPERTA mq		
	<i>edificio ex novo</i>	<i>ampliamento</i>	<i>totale</i>
<b>ambito 1 Flegreo</b>	169.110	22.359	191.469
<b>ambito 2 Giuglianese</b>	334.892	31.591	366.483
<b>ambito 3 nord di Napoli</b>	54.723	23.374	78.097
<b>ambito 4 Acerra Pomigliano</b>	212.420	96.748	309.168
<b>ambito 5 Nolano</b>	243.957	87.341	331.298
<b>ambito 6 Vesuviano interno</b>	315.015	153.966	468.981
<b>ambito 7 Vesuviano costiero</b>	193.057	103.140	296.197
<b>ambito 8 Sorrentino</b>	47.356	15.495	62.851
<b>ambito 9 Napoli</b>	193.321	90.107	283.428

## CLASSI DI VALORI

% edificato zone E /zone E

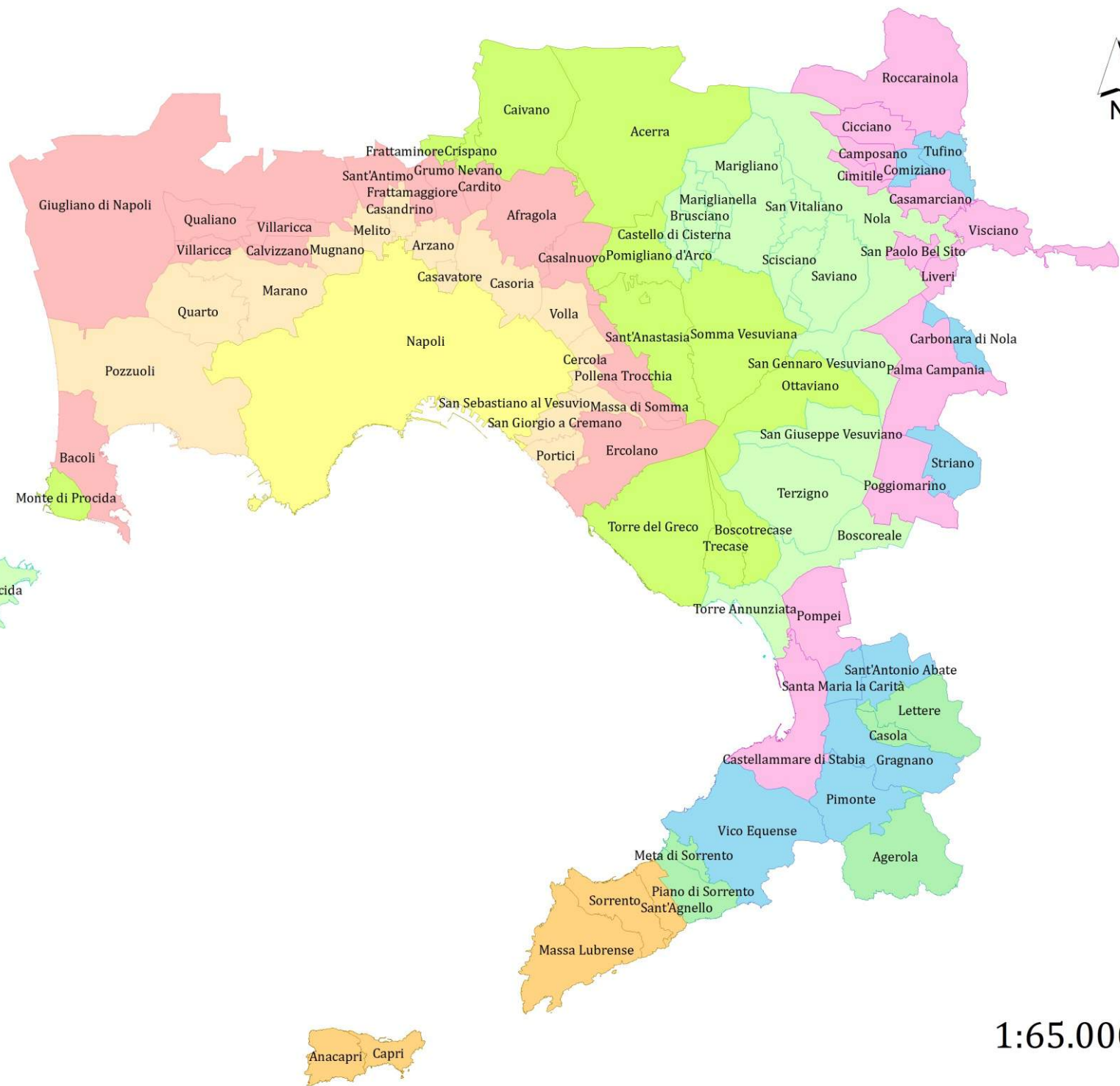


AMBITO	N° DI EDIFICI PER SUPERFICIE COPERTA IDENTIFICATA			
	n° di edifici (S.C. < 10 mq)	n° di edifici (S.C. 10 > 50 mq)	n° di edifici (S.C. 50 >120 mq)	n° di edifici (S.C.> 120 mq)
<b>ambito Flegreo</b>	0	3.846	1.556	1.278
<b>ambito Giuglianesese</b>	0	3.846	1.556	1.278
<b>ambito nord di Napoli</b>	712	11.538	4.668	3.834
<b>ambito Acerra Pomigliano</b>	1.068	21.153	8.558	7.029
<b>ambito Nolano</b>	2.492	1.310	17.894	14.697
<b>ambito Vesuviano interno</b>	49.84	44.229	35.788	29.394
<b>ambito Vesuviano costiero</b>	9.612	86.535	70.798	58.149
<b>ambito Sorrentino</b>	19.224	173.070	141.596	116.298
<b>ambito Napoli</b>	356	1.923	778	639



# CORONE DELLA PROVINCIA DI NAPOLI

- Napoli
- comuni I corona
- comuni II corona
- comuni III corona
- comuni IV corona
- comuni V corona
- comuni VI corona
- comuni VII corona
- comuni VIII corona



1:65.000

CORONE	SUOLO CONSUMATO NELLE ZONE E DI CIASCUNA CORONA [%]
Napoli	1,07
I corona	1
II corona	0,47
III corona	0,37
IV corona	0,56
V corona	0,3
VI corona	0,47
VII corona	0,15
VIII corona	0,22

**SUOLO CONSUMATO NELLE ZONE E DI CIASCUNA CORONA [%]**

