

NAPOLI Metro linea 6, i nuovi treni non riescono a passare

Mamma, si è ristretto il tunnel

» **VINCENZO IURILLO**

Napoli è una città di primati. Alcuni invidiabili e altri meno. Prendiamo la metropolitana. Vanta la stazione più bella d'Europa, quella di via Toledo, incoronata da un sondaggio del *Daily Telegraph* confermato anche dalla classifica della *Cnn*. Ma "vanta" anche la curiosa vicenda della costruenda linea 6, ferma dal 2013, che dovrebbe riaprire tra un anno e collegare la zona ovest

della città (Fuorigrotta) con i quartieri di Mergellina e Chiaia tramite l'interscambio alla stazione di piazza Municipio. Il paradosso è che questa linea, fondamentale per ridisegnare i collegamenti cittadini (consentirà di collegare porto, stazione centrale e aeroporto), ha il tunnel stretto e i treni di moderna generazione non potranno passarci.

A PAG. 13



Napoli Sulla futura linea 6 del metrò, per ora, transitano solo i vecchi mezzi costruiti per Italia go

Tunnel troppo stretto, i nuovi treni non passano

» **VINCENZO IURILLO**

Napoli

Napoli è una città di primati. Alcuni invidiabili e altri meno. Prendiamo la metropolitana. Vanta la stazione più bella d'Europa, quella di via Toledo, incoronata da un sondaggio del *Daily Telegraph* confermato anche dalla classifica della *Cnn*. Ma "vanta" anche la curiosa vicenda della costruenda linea 6, ferma dal 2013, che dovrebbe riaprire tra un anno e collegare la zona ovest della città (Fuorigrotta) con i quartieri di Mergellina e Chiaia tramite l'interscambio alla stazione di piazza Municipio. Il paradosso è che questa linea, fondamentale per ridisegnare i collegamenti cittadini (consentirà di collegare porto, stazione centrale e aeroporto), ha il tunnel stretto e i treni di moderna generazione non potranno passarci. Bisognerà, almeno per un po', arrangiarsi coi veicoli costruiti per i Mondiali di Italia 90, 6

moduli a 2 casse da 25 metri: in pratica, 6 vecchi tram, e vattelapesca persino come e dove trovare i ricambi se dovesse esserci un guasto.

UN PROBLEMA. Un handicap. Uno dei misteri della *Napoli velata* raccontata da Ferzan Ozpetek, dove si vede la protagonista Giovanna Mezzogiorno prendere più volte la metro per spostarsi tra la casa e il lavoro ospedaliero, suscitando battutine tra gli spettatori che conoscono i tempi non proprio settentrionali della frequenza. Lo racconta invece, senza ambizioni da regista, Pierluigi Frattasi su *Il Mattino* qual è il problema: sulla linea 6 dovrebbero viaggiare i moduli nuovi a tre casse, previsti dal contratto, dello stesso tipo del metrò di Genova, ma questi non possono essere utilizzati perché sono lunghi 39 metri

ed è impossibile farli scendere all'interno del tunnel. Le nuove carrozze, spiega il cronista che ha rivelato il caso, possono essere infilate soltanto dal foro di piazzale Tecchio, nei pressi della Stazione-Mostra, dove hanno arrangiato un de-

posito temporaneo nel sottosuolo per i sei vecchi tram. Andrebbero calate dall'alto con una gru. Peccato che il foro misura solo 27 metri ed è più piccolo e stretto del nuovo 'formato' dei treni moderni. Ed allora? Bisognerebbe far salire le carrozze sui binari da un deposito a raso. Che andrebbe costruito ex novo in cinque anni. Dove? A Bagnoli, nell'area ex Arsenale, secondo un progetto citato anche in un'interrogazione parlamentare di Annamaria Carloni (Pd).

LA DEPUTATA ricorda i costi: 270 milioni di euro di stanziamenti tra fondi europei e nazionali per il completamento della linea 6, da ricavare tra i quasi 10 miliardi di euro di interventi del "Patto per lo svi-



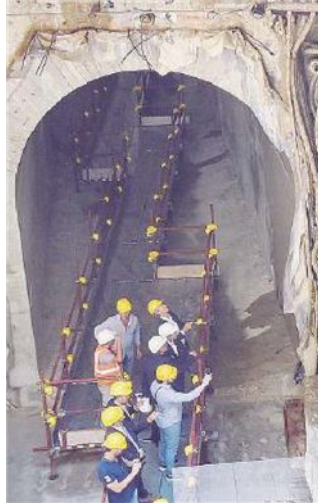
Peso: 1-7%, 13-23%

luppo per la Campania” firmato nell’aprile 2016 tra il governo Renzi e il presidente Vincenzo De Luca. Insomma, girano fiumi di soldi. Ma si rischia di spenderli per continuare a viaggiare con mezzi vecchi e scomodi. Una ulteriore tegola per la municipalizzata dei trasporti, Anm, dai conti in rosso e da pochi giorni sotto richiesta di concordato pre-

ventivo. Invita alla calma l’assessore alla Mobilità, Mario Calabrese: “Le gallerie sono commisurate alla larghezza dei treni che sono transitati per 6 anni fino al 2013 e quando la linea riaprirà continueranno a passare. Poi, quando sarà pronto il deposito a Bagnoli, passeranno anche i treni da 39

metri”.

Lavori per la linea 6 Ansa



Peso: 1-7%,13-23%