

 PAYSAGE  
PAYSAGE TOPSCAPE

RIGENERAZIONE URBANA | INDUSTRIA | PAESAGGIO | DROSSCAPE | INTEGRAZIONE CORPORATE IDENTITY

# BRAND & LANDSCAPE

SIMPOSIO INTERNAZIONALE E PREMIO

**1 luglio 2016**  
Salone d'Onore  
**Palazzo della Triennale**  
viale Alemagna, 6 Milano  
ore 9.00 - 21.30

# I PARTNERS BRAND & LANDSCAPE

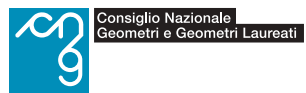
Promosso e organizzato da



Con il patrocinio di



Con il patrocinio di



Con il patrocinio di



Con il patrocinio di



Con il patrocinio richiesto di



Con il patrocinio richiesto di



## 9.15 PRESENTAZIONE/INTRODUCTION



Alessandro Marata  
Architetto / Architect  
**Consiglio Nazionale degli Architetti Pianificatori  
Paesaggisti e Conservatori**



Novella B. Cappelletti  
Presidente / President  
**PAYSAGE Promozione e Sviluppo per l'Architettura del  
Paesaggio**  
Direttore Responsabile / Editor in chief TOPSCAPE



Veronica Tentori  
Parlamentare  
**Camera dei Deputati**



Francesca Simonetti  
Architetto / Architect  
**Ordine degli Architetti Pianificatori Paesaggisti e  
Conservatori della provincia di Milano**



Alberto Ferlenga  
Responsabile Architettura e Territorio / Person in  
charge Architecture and Territory  
**Comitato Scientifico Fondazione Triennale Milano**



Antonio Maisto  
Presidente  
**Assoverde**



Nada Forbici  
Presidente  
**AssoFloro**



Marco Cappellini  
Presidente  
**ANVE**



Valerio Morabito  
Professore / Aggiunt Professor  
**School of Design University of Pennsylvania –  
Philadelphia, Stati Uniti**

## 10.00 INDUSTRIAL FACTORY SAL.PI



Enzo Eusebi  
Ingegnere e Architetto / Engineer and Architect  
**Enzo Eusebi + Partners – Teramo, Italia e Beijing, Cina**

## BRASILE

### 10.20 FIAT CHRYSLER AUTOMOBILES GOIANA PLANT



Filippo Orlando, Davide Mosconi,  
Emanuela Consiglio  
**+ Studio Architetti associati – Torino, Italia**



Stefania Naretto e Chiara Otella  
Agronome e Paesaggiste, fondatrici /  
Agronomists and Landscapers, founder of  
**LineeVerdi –Torino, Italia**

## CIPRO

### 10.40 HEALTH LANDSCAPE: UN BRAND DELLA SALUTE A CIPRO



Paolo L. Bürgi  
Architetto / Architect  
**Studio Bürgi – Camorino, Svizzera**

## ITALIA

### 11.00 CASALGRANDE PADANA: IL FRUTTETO DELLA OLD HOUSE



Javier Villar Ruiz  
Architetto / Architect  
**Kengo Kuma and Associates – Tokyo, Giappone e Parigi,  
Francia**

### 11.20 GRANAROLO HEADQUARTER



Cesare Mazzocchi  
CEO / CEO  
**Frassinagodiciotto – Bologna, Italia**

## COFFEE BREAK



## 11.40 NESTLÈ HEADQUARTERS



Filippo Pagliani e Michele Rossi  
Fondatori / Founders  
**Park Associati – Milano, Italia**



Lorenzo Badalacco, Matilde  
Marazzi e Marie-Pierre Palisse  
Fondatori / Founders  
**Pro Iter S.r.l. – Milano, Italia**

## 12.00 MORTARA LOGISTIC HUB



Margherita Brianza  
Architetto / Architect  
**P'arcnouveau – Milano, Italia**

## 12.20 CAMPARI IN GREEN



Giancarlo Marzorati  
Architetto / Architect  
**Studio Marzorati – Milano, Italia**

## 12.40 TECHNOGYM BUSINESS PARK



Silvia Beretta  
Architetto Paesaggista / Landscape Architect  
**Beretta Kastner Landschaft Architektur – Monza, Italia e  
Aquisgrana, Germania**

## 13.00 BIO LIGHT LUNCH

## 14.00 LA FORGIATURA DI MILANO



Emanuele Bortolotti  
Dottore Agronomo Paesaggista / Agronomist and  
Landscape Architect  
**AG&P Architettura dei giardini e del paesaggio –  
Milano, Italia**

## 14.20 ENI-COVA: IL MIGLIO ARTISTICO



Andreas Kipar  
Architetto Paesaggista / Landscape Architect  
**LAND Milano S.r.l. – Milano, Italia**



Raymundo Sesma  
Artista / Artist  
**Città del Messico e Milano – Italia**

## 14.40 IL DOSSO DI MASCHERAMENTO IMPIANTO ENI EST



Donatella Meucci  
Architetto Paesaggista / Landscape Architect  
**Studio Meucci – Milano, Italia**

## 15.00 PRADA HEADQUARTER



Guido Canali  
Architetto / Architect  
**Canali Associati S.r.l. – Parma, Italia**

## 15.20 W&H STERILIZATION S.R.L.



Maurizio Vegini  
Agronomo e Paesaggista/ Agronomist and Landscape Architect  
**Studio GPT giardini paesaggio territorio – Bergamo,  
Italia**

## 15.40 LEGNOLANDIA: HEADQUARTERS LANDSCAPE



Paolo Ceccon e Laura Zampieri  
Architetti, fondatori / Architects, founders  
**Czstudio Associati – Venezia, Italia**



**16.00 LANDSCAPE FOR THE ASA LANDFILL**  
Enrica Dall'Ara  
Architetto / Architect  
p'arc architettura del paesaggio – Cesena, Italia



**16.20 BOTTEGA VENETA - ATELIER**  
Alessandro Fantetti  
Architetto / Architect  
Fantetti Architect – Vicenza, Italia



**16.40 SICIS ART FACTORY**  
Antonio Stignani  
Paesaggista / Landscaper  
Paisà S.r.l. Stignani Associati, Ravenna, Italia



**17.00 VEGE' RETAIL: UN GIARDINO A MISURA D'UOMO**  
Cristina Mazzucchelli  
Paesaggista / Landscaper  
Green Design - Milano, Italia



**17.20 NEW OFFICE SELLE ROYAL S.P.A.**  
Mario Bruno Gasparotto  
Architetto / Architect  
GEROLIMETTO.TOSO.GASPAROTTO Bassano D.G., Italia



**17.40 FEUDI DI SAN GREGORIO**  
Maurizio Zito - Hikao Mori  
Architetti / Architects  
Studio ZitoMori – Milano e Avellino, Italia



**18.00 L'AMMIRAGLIA: NUOVA CANTINA PER LA VINIFICAZIONE**  
Piero Sartogo - Nathalie Grenon  
Architetti / Architects  
Sartogo Architetti Associati – Roma, Italia

**18.20 CONCLUSIONI**

## BRAND&LANDSCAPE AWARD

**18.30 PREMIAZIONE**

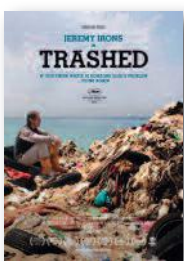
Salone d'Onore - Annuncio dei progetti vincitori

GIURIA



**19.30 – 20.30 Bollicine in Terrazza**

**20.30 – 21.30 LANDSCAPE MOVIE**  
PROIEZIONE DEL DOCUFILM "Trashed"



Maria Pia Silla, Presidente Fondazione **LIBERO BIZZARRI**,  
Enzo Eusebi, Direttore Artistico Premio **LIBERO BIZZARRI**  
Film, durata 98 min. Gran Bretagna, 2012  
Salone d'Onore - Triennale di Milano



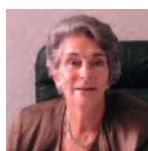
# BRAND&LANDSCAPE

## AWARD

GIURIA



FRANCO ZAGARI



ANNALISA CALCAGNO MANIGLIO



ALBERTO FERLENGA



MARIA CRISTINA TREU



SABRINA DIAMANTI



ANTONIO MAISTO



FRANCESCA SIMONETTI



GABRIELE PAOLINELLI



TANCREDI CAPATTI



RAFFAELLA COLOMBO



NOVELLA B. CAPPELLETTI



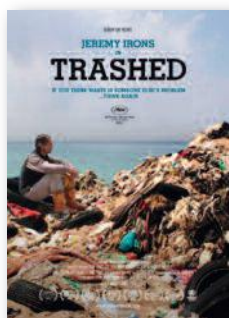
ALESSANDRO MARATA



20.30 – 21.30 LANDSCAPE MOVIE

### TRASHED

di Candida Brady  
con Jeremy Irons



Docufilm durata 98 min



PAYSAGE

in collaborazione con

FONDAZIONE  
**Libero Bizzarri**

PER LA RICERCA SULLA COMUNICAZIONE  
E SULLE ARTI CINEMATOGRAFICHE



MARIA PIA SILLA  
Presidente  
Fondazione  
LIBERO BIZZARRI



ENZO EUSEBI  
Ingegnere e Architetto  
NOTHING STUDIO  
e Direttore Artistico Premio  
LIBERO BIZZARRI



NOVELLA B. CAPPELLETTI  
Presidente / President  
PAYSAGE  
Direttore Responsabile /  
Director  
TOPSCAPE



BRAND&LANDSCAPE EXHIBITION

Il Teatro Agorà della Triennale ospiterà, durante i lavori della giuria, l'asposizione dei progetti presentati nell'ambito di Brand & Landscape AWARD

eternoviva



EUROAMBIENTE



WELCOME PROGRAM 13.00 -14.00 MEDITERRANEAN EQUO LOCAL BIO LIGHT LUNCH



Presentazione Orto Planetario per le mostre Design after Design Ex Area Expo by:



WELCOME SKY GARDEN 17.00 -17.15 BOLLICINE IN TERRAZZA



Aperitivo con vista sul Parco dalla Terrazza del Salone d'Onore.



COFFEE BREAK



UNA PAUSA ILLUMINANTE by

TARGETTI



BRAND&LANDSCAPE Experience 2 luglio VISITA AI SITI DELLA XX1 TRIENNALE

#### Programma sabato 2 luglio

Visita guidata all'ex sito di EXPO Milano 2015 e a Pirelli Hangar Bicocca, con partenza da Viale Alemagna 6 alle ore 9.00 e trasferimento in bus riservato. Il rientro è previsto per le ore 17.00 con trasferimento in bus riservato.





### Crediti Formativi Professionali

**6+1 CFP** - Agli Architetti Pianificatori Paesaggisti e Conservatori saranno riconosciuti 6 CFP, per la partecipazione al Simposio e 1 CFP per la partecipazione a Landscape Movie, proiezione serale. I crediti saranno riconosciuti direttamente da PAYSAGE (Accreditamento Delibera Ministero della Giustizia n° 15/2014 del 17/09/2014).

**0,56 CFP** - L'evento partecipa al programma di formazione permanente dei Dottori Agronomi e dei Dottori Forestali per i quali saranno riconosciuti 0,56 CFP.

**CFP** - L'evento formativo è valido come riconoscimento CFU-Crediti Formativi Professionali per gli iscritti al Collegio Nazionale degli Agrotecnici e degli Agrotecnici Laureati.

**3 CFP** - Per gli iscritti ai Collegi dei Geometri e dei Geometri Laureati saranno riconosciuti 3 CFP per la partecipazione all'evento.

**6 CFP** - Per gli iscritti ai Collegi dei Periti Agrari e dei Periti Agrari Laureati, a norma del regolamento della Formazione Continua approvato il 16 ottobre 2013, saranno riconosciuti 6 CFP per la partecipazione all'evento.

ISCRIZIONI ON-LINE: [WWW.PAYSAGE.IT](http://WWW.PAYSAGE.IT)

## PARTNERS

Con la collaborazione speciale di



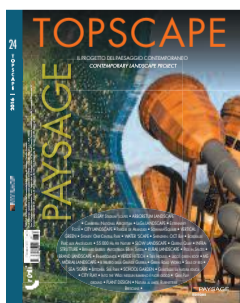
### Main Partners



### Communication Partners



### Media Partners



TOPSCAPE: Rivista trimestrale Internazionale dedicata al progetto del paesaggio contemporaneo / *International quarterly magazine dedicated to contemporary landscape project*

GIARDINO ITALIANO: Rivista internazionale monografica annuale dedicata al progetto del giardino contemporaneo / *International annual magazine dedicated to contemporary gardens project*

Organizzazione e ideazione:



Via Leon Battista Alberti, 10 ang. C.so Sempione - Zona Fieramilanocity - 20149 Milano (MI)

Tel: +39 02.34.59.27.80 - +39 02.45.47.48.59 - Fax: +39 02.31.80.99.57

E-mail: [comunicazione@paysage.it](mailto:comunicazione@paysage.it)

[www.paysage.it](http://www.paysage.it)