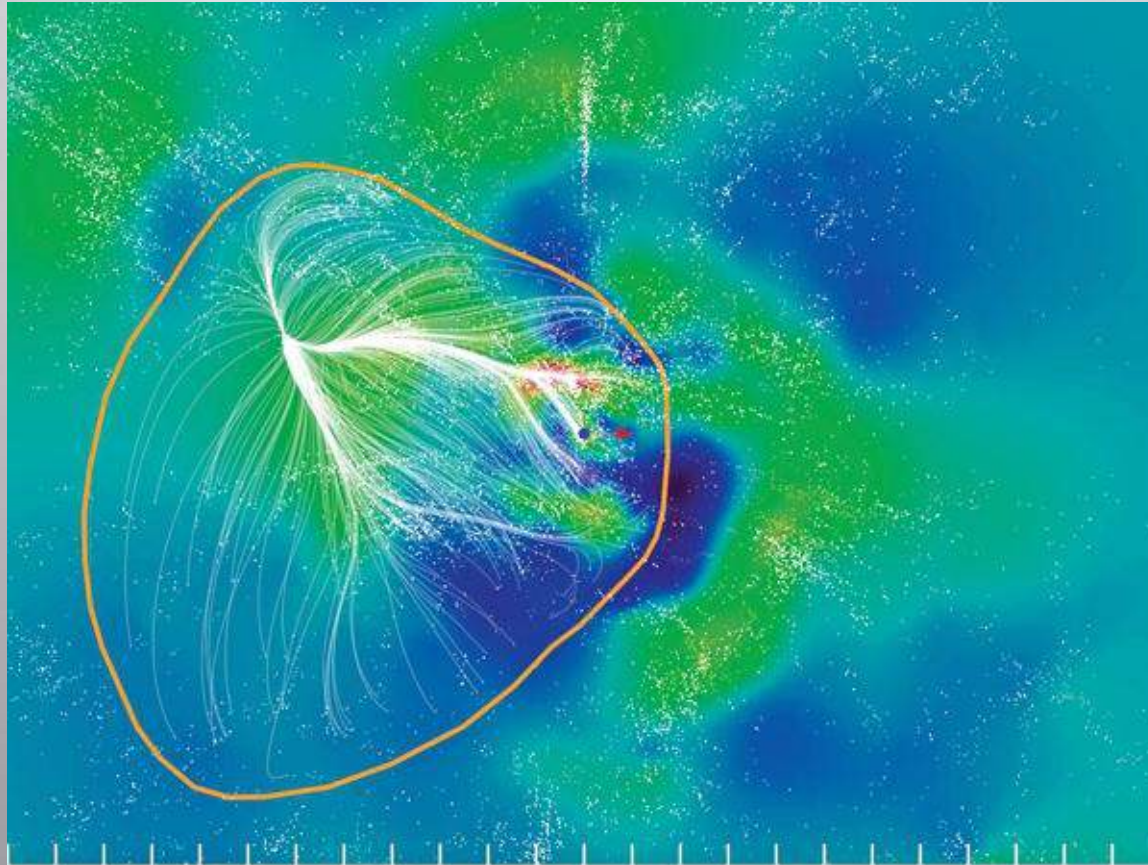


Esempi di Città metropolitane europee

- Corso sulla Città metropolitana
- docente: arch. Andrea Pasetti



Laniakea

Immagine dei supercluster che comprendono la nostra galassia; è come se in una città i quartieri fossero di forma «filamentosa» e isolati tra loro, separati da grandi parchi verdi con pochissimi edifici

Publicato su «Nature» e citato da La Repubblica del 4 settembre 2014



**Europa – immagine satellitare
notturna**

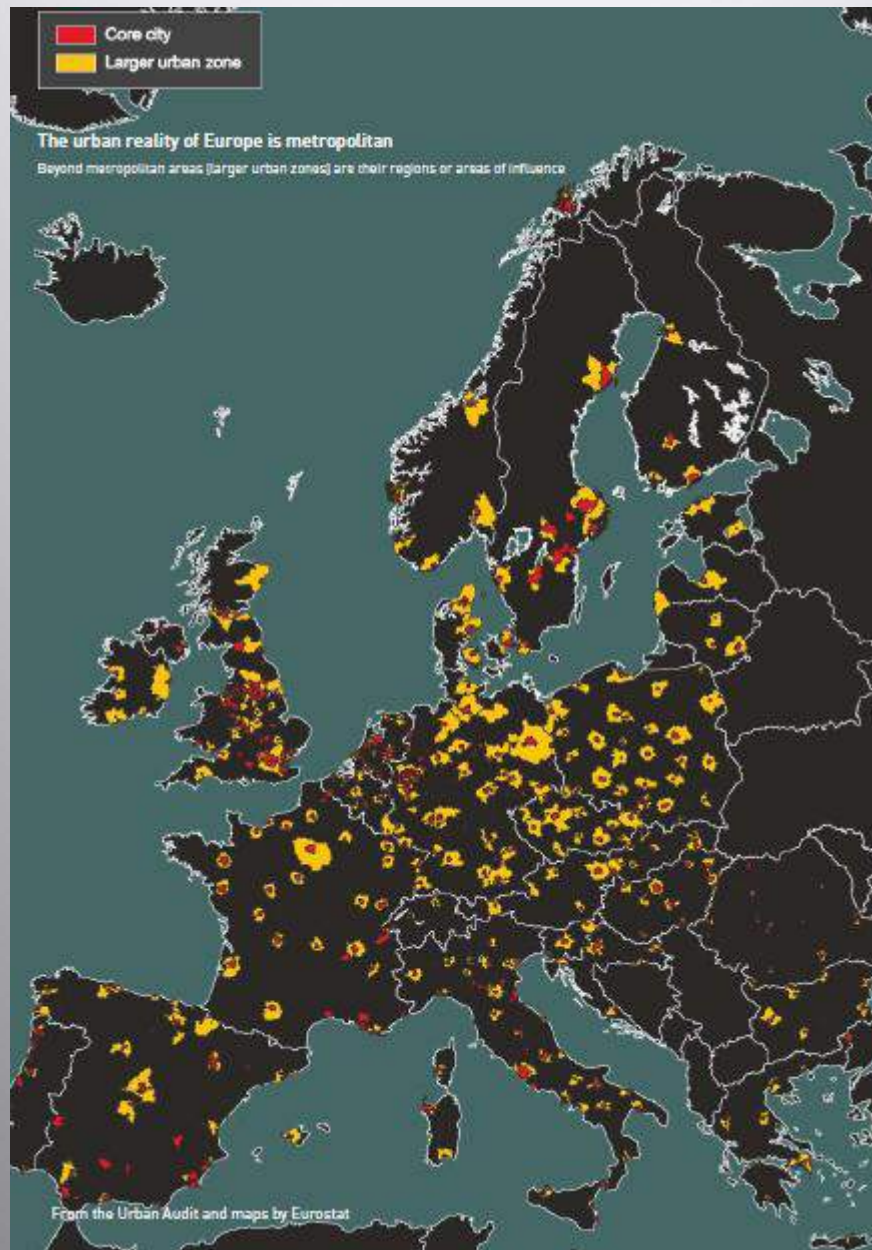


Immagine tratta da METREX - Metropolitan Dimension - ottobre 2011



ESPON MEGA assessment

MEGA	Categories		Indicators					Scores				
	MEGA type	Gateway type	Mass	Competitiveness	Connectivity	Knowledge	Average Index	Mass	Competitiveness	Connectivity	Knowledge	Total Score
1 Paris	Global node	Air	787	197	386	175	387	4	4	4	4	16
2 London	Global node	Air	553	402	536	122	403	4	4	4	3	15
3 München	Euro engine	Air	164	227	158	184	183	4	4	3	4	15
4 Frankfurt am Main	Euro engine	Air	158	142	290	135	181	3	3	4	3	13
5 Madrid	Euro engine	Air	276	98	187	156	179	4	2	4	3	13
6 Bruxelles/Brussel	Euro engine	Air	100	148	166	132	137	2	3	4	3	12
7 Milano	Euro engine	Air	235	125	190	57	152	4	3	4	1	12
8 Roma	Euro engine	Air	211	112	170	86	145	4	2	4	2	12
9 Hamburg	Euro engine	Mainport	181	156	107	125	142	4	3	2	3	12
10 København	Euro engine	Mainport	136	123	139	148	136	3	3	3	3	12
11 Zurich	Euro engine	Air	96	125	166	0	129	2	3	4	3	12
12 Amsterdam	Euro engine	Air/Port	96	159	261	120	154	2	3	4	2	11
13 Berlin	Euro engine	Air	223	77	123	144	142	4	1	3	3	11
14 Stockholm	Euro engine	Air/Port	132	116	119	199	142	3	2	2	4	11
15 Stangart	Euro engine	Air	164	106	101	157	132	4	2	2	3	11
16 Barcelona	Euro engine	Air/Port	234	65	536	98	133	4	1	3	2	10
17 Duesseldorf	Euro engine		115	151	147	81	124	2	3	3	2	10
18 Wien	Euro engine	Air	126	95	111	151	121	3	2	2	3	10
19 Köln	Euro engine		122	116	97	125	115	3	2	2	3	10
20 Helsinki	Sirong MEGA	Air/Port	95	110	79	222	126	2	2	1	4	9
21 Oslo	Sirong MEGA	Mainport	80	114	103	202	125	1	2	2	4	9
22 Ashinaï	Sirong MEGA	Air/Port	172	48	105	87	103	4	1	2	2	9
23 Greater Manchester	Sirong MEGA	Air/Port	147	71	138	78	108	3	1	3	1	8
24 Dublin	Sirong MEGA	Mainport	75	109	103	114	100	1	2	2	2	7
25 Göteborg	Sirong MEGA	Port	90	68	61	146	91	2	1	1	3	7
26 Torino	Sirong MEGA		126	96	64	60	87	3	2	1	1	7
27 Genève	Sirong MEGA		32	87	102	0	74	0	2	2	3	6
28 Lyon	Potenial MEGA	Air	102	76	78	110	92	2	1	1	2	6
29 Anwerpen	Potenial MEGA	Port	72	84	67	118	85	1	2	1	2	6
30 Lisboa	Potenial MEGA	Air/Port	128	75	79	54	85	3	1	1	1	6
31 Rotterdam	Potenial MEGA	Mainport	75	86	63	114	85	1	2	1	2	6
32 Malmoe	Potenial MEGA	Port	66	57	62	138	81	1	1	1	3	6
33 Marseille/Aix-en-Provence	Potenial MEGA	Mainport	96	59	73	90	80	2	1	1	2	6
34 Lille	Potenial MEGA		134	52	55	57	75	3	1	1	1	6
35 Nice	Potenial MEGA	Air	54	57	94	90	74	1	1	2	2	6
36 Napoli	Potenial MEGA	Mainport	134	40	67	40	71	3	1	1	1	6
37 Bern	Potenial MEGA		50	75	50	0	58	1	1	1	3	6
38 Praha	Potenial MEGA	Air	55	74	78	117	81	1	1	1	2	5

Immagine tratta da METREX - Ceci n'est pas un plan - 2009



ESPON MEGA assessment contd.

MEGA	Categories		Indicators				Average Index	Scores				
	MEGA type	Gateway type	Mass	Competitiveness	Connectivity	Knowledge		Mass	Competitiveness	Connectivity	Knowledge	Total Score
39 Glasgow	Potential MEGA		96	64	80	76	79	2	1	1	1	5
40 Bremen	Potential MEGA	Mainport	63	75	98	109	79	1	1	1	2	5
41 Toulouse	Potential MEGA		57	64	98	119	77	1	1	1	2	5
42 Warszawa	Potential MEGA	Air	101	51	75	78	76	2	1	1	1	5
43 Budapest	Potential MEGA	Air	72	69	74	95	75	1	1	1	2	5
44 Aarhus	Potential MEGA	Port	72	65	39	148	73	1	1	0	3	5
45 Edinburgh	Potential MEGA		41	98	63	86	72	0	2	1	2	5
46 Bergen	Potential MEGA		25	66	46	147	71	0	1	1	3	5
47 Birmingham	Potential MEGA		59	68	91	66	71	1	1	2	1	5
48 Bilbao	Potential MEGA		52	58	54	119	71	1	1	1	2	5
49 Valencia	Potential MEGA	Mainport	96	50	51	74	68	2	1	1	1	5
50 Luxembourg	Potential MEGA	Air	31	130	69	41	68	0	3	1	1	5
51 Bologna	Potential MEGA		53	90	69	55	67	1	2	1	1	5
52 Palma de Mallorca	Potential MEGA	Air/Port	31	60	125	49	66	0	1	3	1	5
53 Braislava	Weak MEGA	Air	23	57	53	131	66	0	1	1	3	5
54 Turku	Weak MEGA		24	65	33	145	67	0	1	0	3	4
55 Cork	Weak MEGA	Port	26	79	44	114	66	0	1	1	2	4
56 Bordeaux	Weak MEGA		65	63	57	76	65	1	1	1	1	4
57 La Haye	Weak MEGA	Mainport	43	43	40	74	40	1	1	1	1	4
58 Genova	Weak MEGA	Mainport	47	70	54	63	58	1	1	1	1	4
59 Bucuresci	Weak MEGA	Air	63	22	51	89	56	1	0	1	2	4
60 Tallinn	Weak MEGA	Port	18	38	39	132	57	0	0	0	3	3
61 Sofia	Weak MEGA	Air	39	26	45	116	57	0	0	1	2	3
62 Southampton/Eastleigh	Weak MEGA	Mainport	14	74	52	79	55	0	1	1	1	3
63 Sevilla	Weak MEGA	Port	60	39	42	70	53	1	0	1	1	3
64 Porto	Weak MEGA	Port	53	49	50	34	47	1	1	1	0	3
65 Krakow	Weak MEGA		38	41	48	51	44	0	1	1	1	3
66 Vilnius	Weak MEGA	Port	21	30	43	80	44	0	0	1	2	3
67 Ljubljana	Weak MEGA	Air	20	56	47	50	43	0	1	1	1	3
68 Riga	Weak MEGA	Port	41	31	41	54	42	1	0	1	1	3
69 Katowice (Upper Silesia)	Weak MEGA		90	32	38	37	49	2	0	0	0	2
70 Gdansk/Gdynia/Sopot	Weak MEGA	Port	35	38	40	49	40	0	0	1	1	2
71 Poznan	Weak MEGA		30	51	42	36	40	0	1	1	0	2
72 Wroclaw	Weak MEGA		27	39	40	49	39	0	0	1	1	2
73 Lodz	Weak MEGA		43	24	30	40	34	1	0	0	1	2
74 Valletta	Weak MEGA	Mainport	15	34	48	0	32	0	0	1	1	2
75 Szczecin	Weak MEGA	Air/Port	21	27	32	41	31	0	0	0	1	1
76 Timisoara	Weak MEGA		13	20	39	49	30	0	0	0	1	1
Total												495

Immagine tratta da METREX - Ceci n'est pas un plan - 2009



ACTION PLAN

The Action Plan comprises the 9 polycentric initiatives and organisations that presently exist in Europe, the 11 Representative Interregional Networking Activities (RINA) scoping studies that have been carried out by PolyMETREXplus partners, 6 polycentric metropolitan clusters and corridors that have been identified by ESPON and by METREX and a number of national and transnational polycentric Spatial Visions.

This package of related polycentric activities and opportunities could form the basis for effective action to take forward the Vision and implement the Framework. The INTERREG IVB and C programmes could provide one means of taking RINA scoping studies further to concrete plans, programmes and projects.

Case studies (Red)

- 1 Regio-Randstad
- 2 yresundskomiteen
- 3 Eurocity Basque

Other existing polycentric initiatives & organisations

- 4 Ruhrgebiet
- 5 Flemish Diamond
- 6 MHAL – Maastricht/Herleer/Aachen/Liege
- 7 Sarre-Lor-Lux – Sarbrücken/Lorraine/Luxembourg
- 8 Northern Way (UK)
- 9 Midlands Way (UK)
- 10 SCM – South Coast Metropole (UK)
- 11 Baltic Palette

PolyMETREXplus RINA 1 – 11 (Blue)

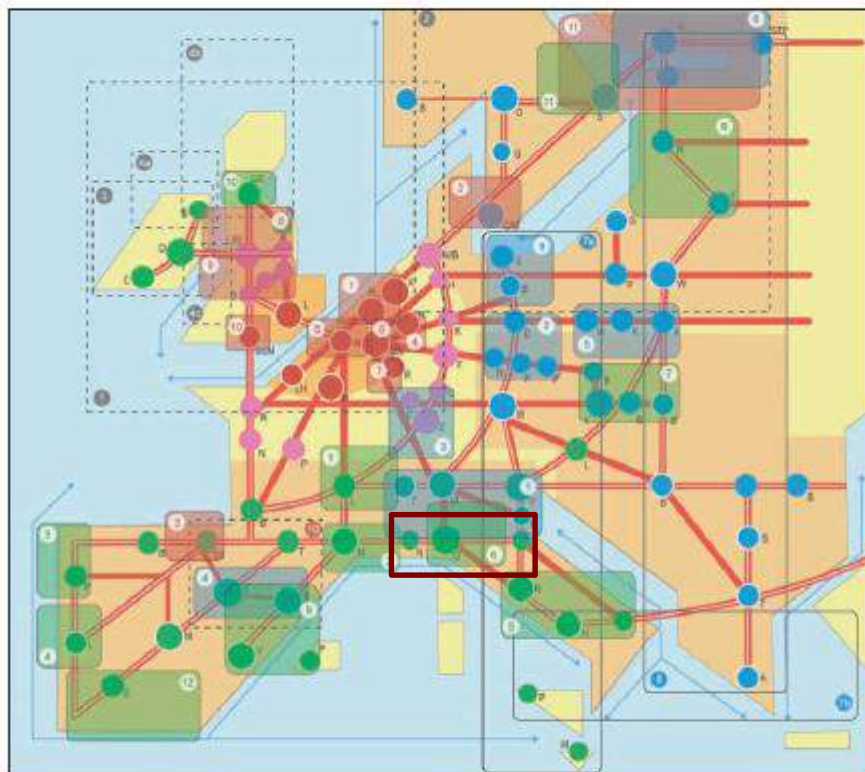
- 1 Po Valley Spatial Vision
 - 2 Metropolitan spatial vision for central Europe
 - 3 Polycentric cluster - Stuttgart/Zurich/Strasbourg
 - 4 Ebro Valley economic cluster
 - 5 Krakow – the Upper Silesia cluster
 - 6 Gulf of Finland – Helsinki/St. Petersburg/Tallinn
 - 7A/B Corridor 1 Euro-Mediterranean relations
 - 8 North-South Interface
 - 9 Szczecin-Berlin corridor
 - 10 Trans-Pyrenees area
 - 11 Metropolitan Governance in Polycentric and Cooperating Metropolitan Regions
-

Other potential polycentric cluster and corridors (Green)

- 1 Lyon polycentric cluster
- 2 Marseille polycentric cluster
- 3 Porto polycentric cluster
- 4 Lisboa polycentric cluster
- 5 Roma-Napoli-Bari corridor
- 6 Genova/Florence cluster
- 7 Riga/Vilnius cluster
- 9 Barcelona/Valencia corridor
- 10 Central Scotland corridor
- 11 Stockholm cluster
- 12 Andalusia cluster

Related Spatial Visions (Grey)

- 1 NW Europe
- 2 Baltic Sea
- 3 Spatial Plan for Ireland
- 4A/B/C Spatial Plans for Northern Ireland, Scotland and Wales



The Action Plan

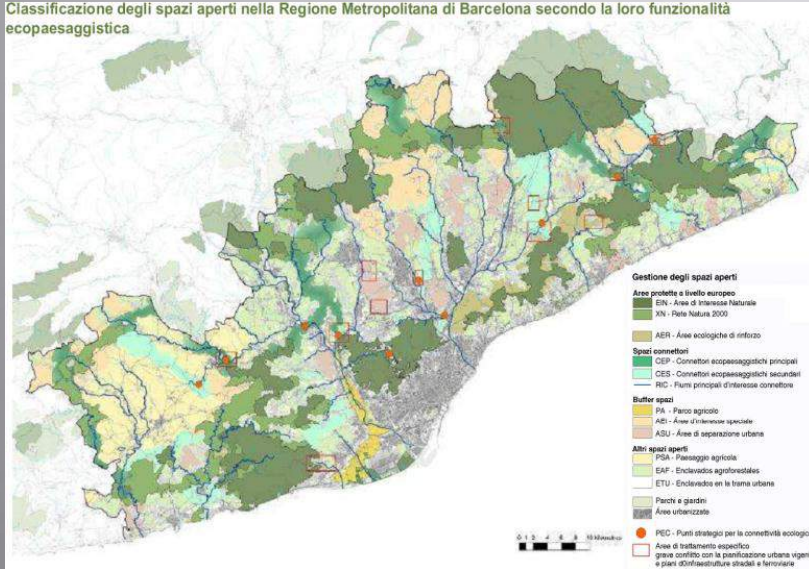
Immagine tratta da METREX - *Ceci n'est pas un plan* - 2009

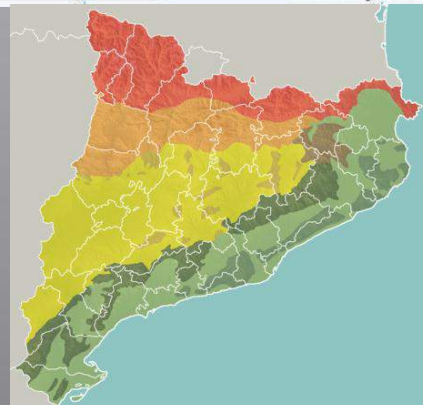
CITTÀ METROPOLITANE EUROPEE: BARCELONA

Llei de l'area metropolitana de Barcelona (2010)

Il PTMB è strategico per il territorio dell'intera Catalunya, per lo sviluppo delle infrastrutture. Interessa un territorio pari al 10% della Catalunya ma che accoglie circa il 70% della popolazione (4,8 milioni di abitanti), e genera proporzionalmente anche lo stesso PIL.

Classificazione degli spazi aperti nella Regione Metropolitana di Barcelona secondo la loro funzionalità ecopaesaggistica





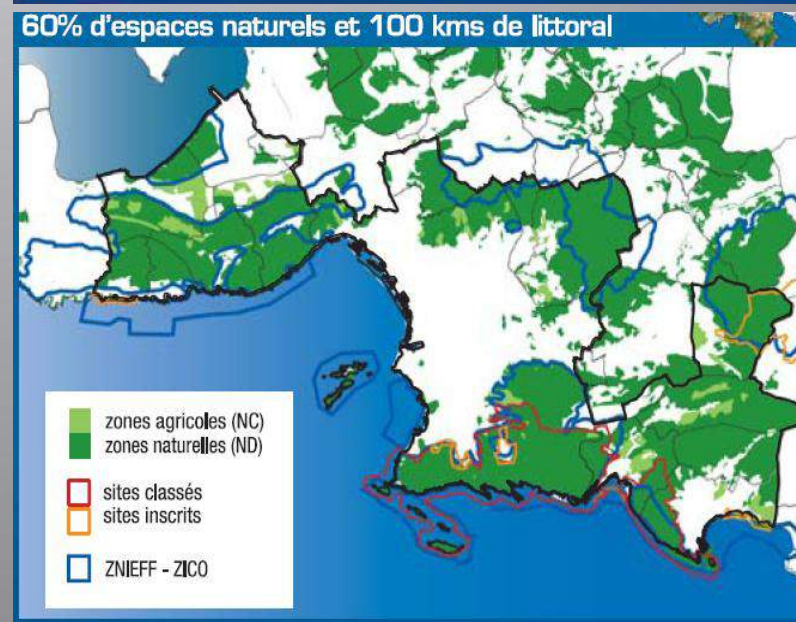
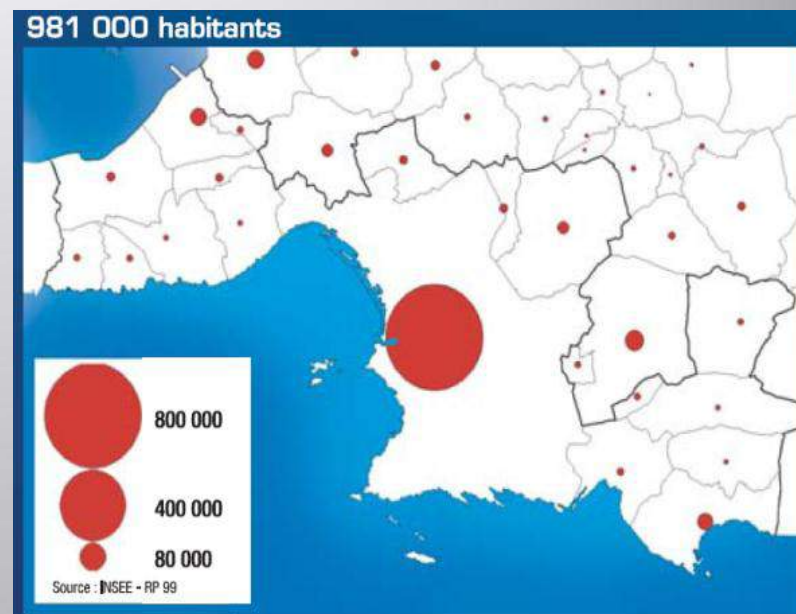
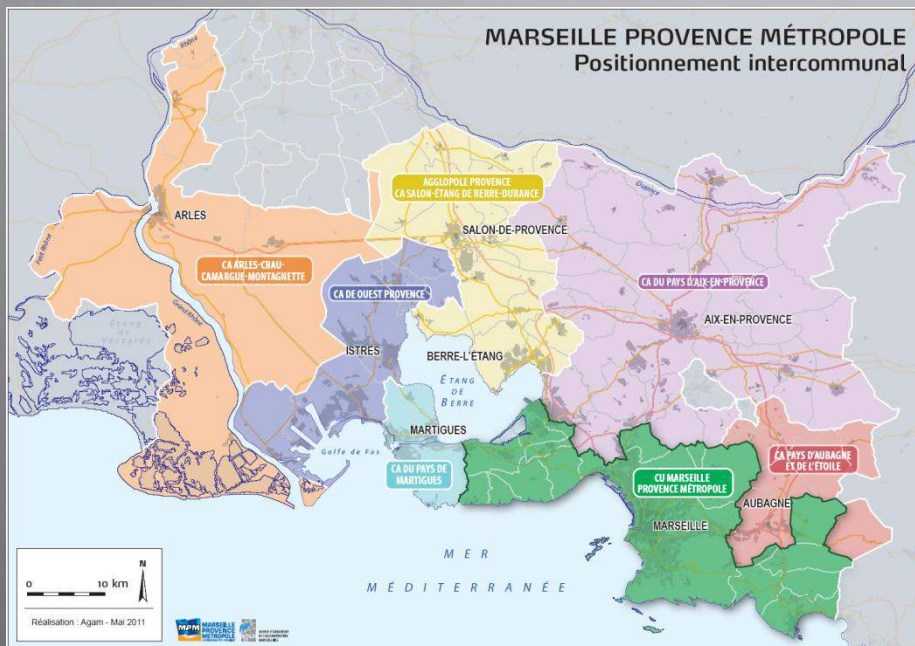
l'area metropolitana de Barcelona



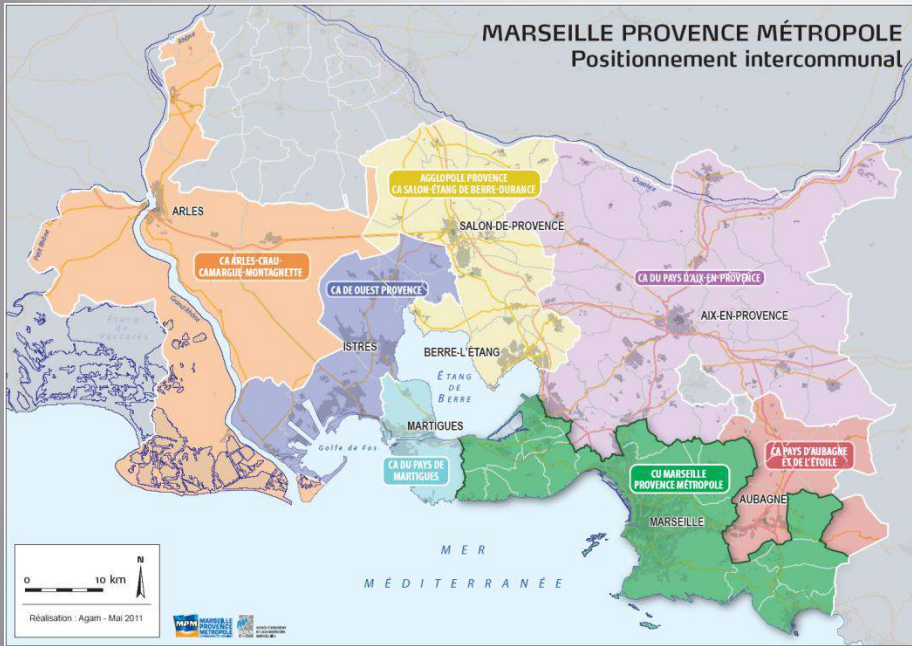
CITTÀ METROPOLITANE EUROPEE: Marsiglia

Marsiglia è la più grande città della Francia meridionale, primo porto della Francia. Lo SCOT è lo strumento di pianificazione territoriale di una vasta area metropolitana, dove i suoi abitanti quotidianamente abitano, lavorano, si spostano, si divertono. Lo **SCOT di Marsiglia**, è lo **Schéma de Coherence Territoriale 2020** per la **"Marseille Provence Métropole"** (MPM) approvato nel Giugno 2012.

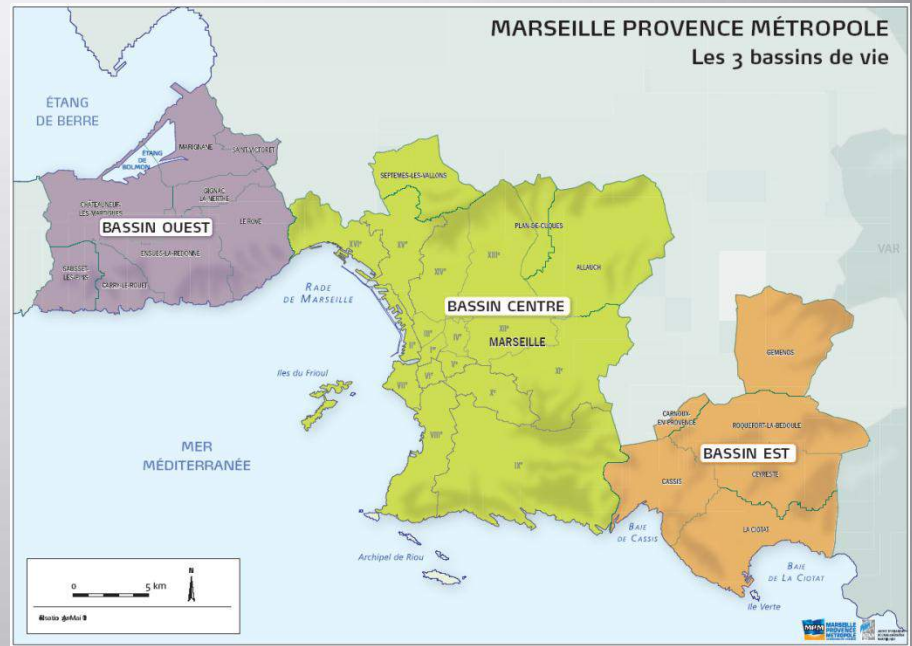
Dal luglio 2000, Marsiglia si è associata con i comuni limitrofi per formare la **Communauté urbaine Marseille Provence Métropole**, riconoscendo, a livello amministrativo, la **"Grande Marsiglia"** come comunità urbana di comuni satelliti (cooperazione intercomunale e conurbazione attorno alla città di Marsiglia).



MARSEILLE PROVENCE MÉTROPOLE Positionnement intercommunal



MARSEILLE PROVENCE MÉTROPOLE Les 3 bassins de vie



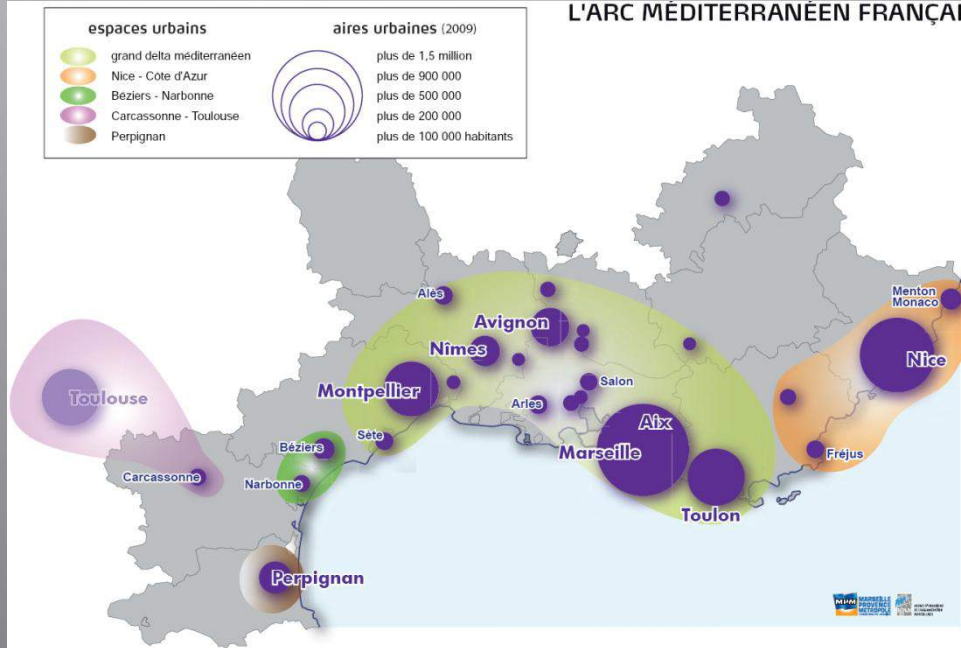
espaces urbains

- grand delta méditerranéen
- Nice - Côte d'Azur
- Béziers - Narbonne
- Carcassonne - Toulouse
- Perpignan

aires urbaines (2009)

- plus de 1,5 million
- plus de 900 000
- plus de 500 000
- plus de 200 000
- plus de 100 000 habitants

L'ARC MÉDITERRANÉEN FRANÇAIS

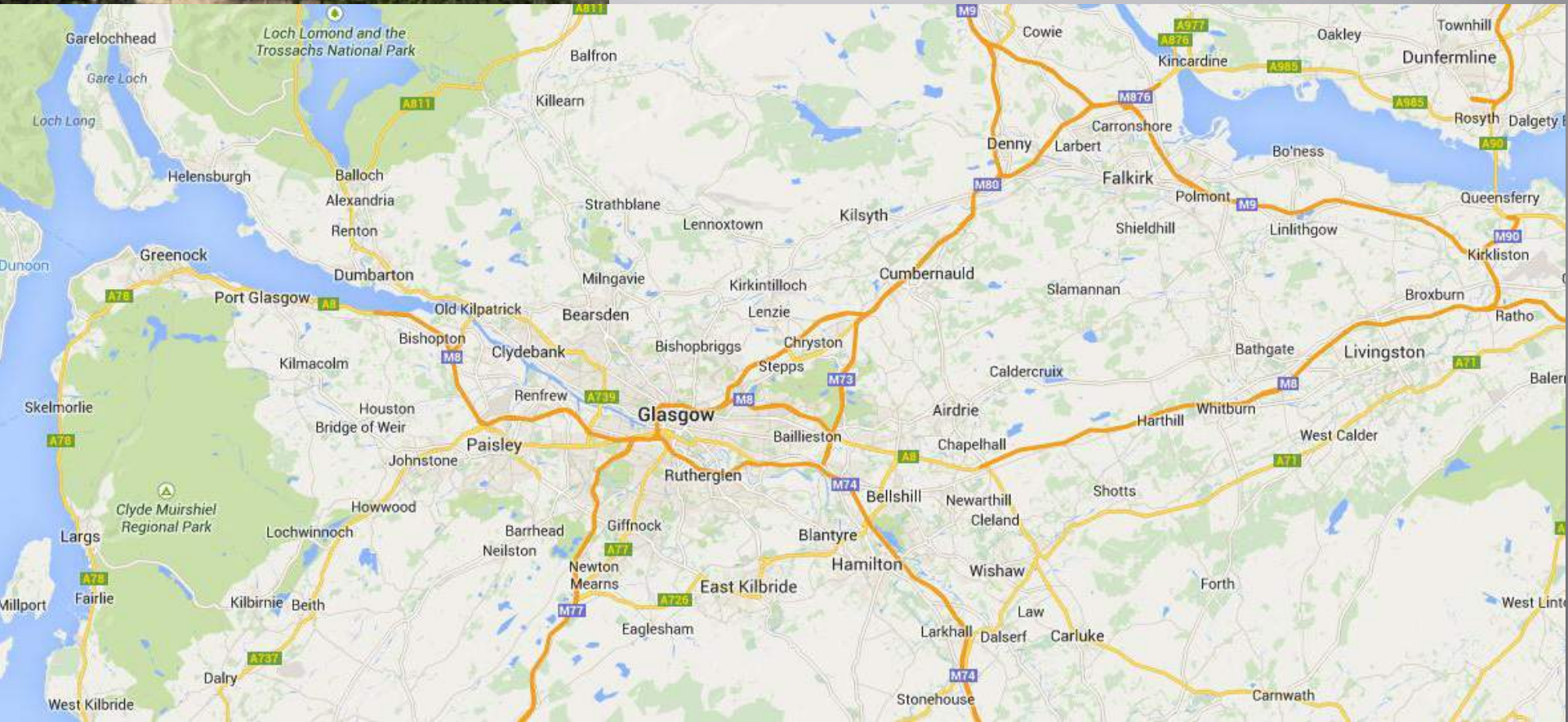


CITTÀ METROPOLITANE EUROPEE: 🏰 Grande Stoccolma

L'area metropolitana di Stoccolma (*Storstockholm*) o Contea di Stoccolma è una conurbazione di 1.998.896 abitanti che comprende oltre alla capitale 25 Comuni. Si estende per 6.519 km² con una densità di 307 ab./km².



CITTÀ METROPOLITANE EUROPEE: Glasgow



CITTÀ METROPOLITANE EUROPEE: Glasgow

Il **Piano Strutturale** propone un programma di sviluppo per *Glasgow* e la *valle del Clyde* sulla base di una pianificazione strategica che riguarda ad un arco temporale di venti anni per contribuire alla rinascita della Scozia, all'interno di un quadro di riferimento di crescita economica sostenibile e di rigenerazione che fa perno sul rispetto dell'ambiente, sulle differenze dimensionali, di ruoli e di tradizioni delle varie entità urbane interessate.

Riconoscendo la necessità di una visione condivisa per affrontare le principali sfide economiche, sociali e ambientali definisce una vasta gamma di iniziative strategiche tra le quali una rete ed un sistema trasportistico ottimale che migliori l'accessibilità territoriale (tramite nodi di interscambio).

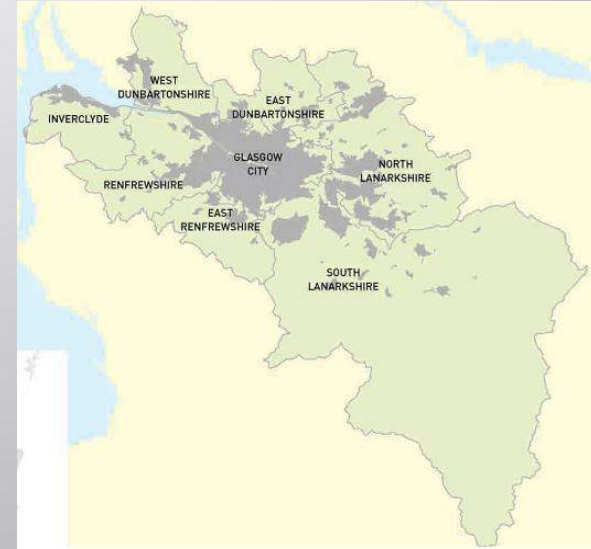
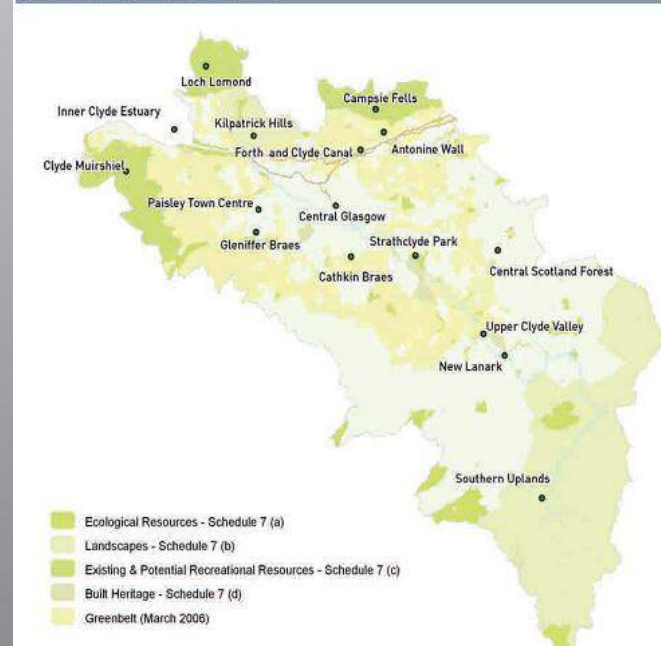


Diagram 19 Strategic Environmental Resources



CONFRONTO TRA PIANI STRATEGICI METROPOLITANI EUROPEI

	Glasgow	Lione	Francoforte	Bilbao	Barcellona 1	Barcellona 2
Definizione dell'area	città e area metropolitana	città e area metropolitana	città e area metropolitana	città e area metropolitana	città e area metropolitana	città e area metropolitana
Promotore	City Council	Sindaco	Sindaco	Comune di Bilbao	Comune di Barcellona	Comune di Barcellona
Organismi istituzionali	<ul style="list-style-type: none"> • Amministrazione distrettuale (Gdc) • Amministrazione regionale (Src) • Camera di Commercio • Università e settori della formazione e dell'educazione 	<ul style="list-style-type: none"> • Regione • Dipartimento • Prefetto • Courly (Comunità Urbana di Lione) • Camera di Commercio 	<ul style="list-style-type: none"> • Bund, livello di governo federale • Lander, livello di governo Statale • Comune • Circondario • Assessorati 	<ul style="list-style-type: none"> • Camera di Commercio • Sociedades Anonimas Gestoras Areas Zonas de Desarrollo (Sagazde) • Associazione industriale e di navigazione di Bilbao • Società per la promozione e riconversione industriale • Centro de Empresas e Innovatìon de Bizkaia (Beaz) • Incubadora de Empresas de Sndika (Ies) • Organismi privati: Corporazione IBV • Mondragòn Corporatìon Cooperativa 	<ul style="list-style-type: none"> • Camera di Commercio Industria e Navigazione di Barcellona • Agenzia di Sviluppo del Lavoro Nazionale • Porto Autonomo • Unione Generale dei lavoratori • Università 	<ul style="list-style-type: none"> • Camera di Commercio Industria e Navigazione di Barcellona • Agenzia di Sviluppo del Lavoro Nazionale • Porto Autonomo • Unione Generale dei lavoratori • Università

CONFRONTO TRA PIANI STRATEGICI METROPOLITANI EUROPEI

	Glasgow	Lione	Francoforte	Bilbao	Barcellona 1	Barcellona 2
Agenzie governative	<ul style="list-style-type: none"> • Scottish Development Agency (Sda) • Manpower Service Commission • Scottish Homes <p>Compagnie per lo sviluppo economico</p> <ul style="list-style-type: none"> • Strathclyde European Partnership • Glasgow Action 	<ul style="list-style-type: none"> • Agurco (Agenzia di Urbanistica della Comunità urbana di Lione) • Sepal (Syndicat d'études et de programmation de l'agglomération lyonnaise) 				<ul style="list-style-type: none"> • Consiglio Generale, • Consiglio Esecutivo • Commissioni Tecniche
Nuovi organi per lo sviluppo del piano	<ul style="list-style-type: none"> • Agenzia per lo sviluppo del Turismo; • Glasgow Business Partnership; • Glasgow Business Location Service; • Glasgow Works; • Ethnic Minority Enterprise Centre. 	<ul style="list-style-type: none"> • Consiglio internazionale per lo sviluppo • Aderly, agenzia per la promozione dello sviluppo della regione 	Agenzia per la promozione economica	<ul style="list-style-type: none"> • Comitato per l'attrazione di progetti per il futuro, ente misto • Associazione Bilbao Metropoli-30 	<ul style="list-style-type: none"> • Consiglio Generale, • Consiglio Esecutivo • Commissioni Tecniche 	

CONFRONTO TRA PIANI STRATEGICI METROPOLITANI EUROPEI

	Glasgow	Lione	Francoforte	Bilbao	Barcellona 1	Barcellona 2
Risorse	Prevalentemente private	Pubbliche nelle fasi iniziali; successivamente anche private	Prevalentemente private	Pubbliche e private	Pubbliche e private	Prevalentemente private
Developers privati	si	si	si	si	si	si
Analisi effettuate	Economiche, territoriali, culturali e sociali	si	si	si	si	si
Analisi SWOT	si				si	si

CONFRONTO TRA PIANI STRATEGICI METROPOLITANI EUROPEI

	Glasgow	Lione	Francoforte	Bilbao	Barcellona 1	Barcellona 2
Strategie	Rilancio settore manifatturiero e delle piccole imprese; attrazione imprese; supporto e integrazione sociale; riqualificazione quartieri degradati; turismo culturale	High tech; trasporti; attrattività residenziale; politica ambientale	migliorare i servizi cittadini, i trasporti, le attività legate al turismo, la finanza	migliorare i servizi cittadini, i trasporti, le attività legate al turismo, la finanza	Riduzione squilibri sociali, servizi per la imprese, trasporti, attrazione culturale, turistica, sociale	internazionalizzazione di Barcellona, integrazione sociale, sviluppo economico, relazioni con altre città
Chi realizza il piano	Rete permanente	Rete permanente	La formazione delle politiche è stata effettuata a livello centrale, mentre la loro attuazione è stata demandata ai Lander e al Comune.	Rete permanente	Rete permanente	
Uso del suolo	Piano della città e dell'area metropolitana	POS strumenti di pianificazione a piccola scala (cfr. distretti)	potenziamento dei trasporti	potenziamento dei trasporti	potenziamento dei trasporti	
Raggiungimento obiettivi	buono	buono	ottimo	In corso di valutazione	buono	buono