

L'OSSERVATORIO SUL CONSUMO DI SUOLO



IN **CAMPANIA**

NAPOLI

Giovedì 9 luglio 2015, ore 9,30
Palazzo Gravina, aula Gioffredo

INU
Istituto Nazionale
di Urbanistica
ente di diritto pubblico
di alto livello e di coordinamento tecnico
Dgr 21 novembre 1989



DIARC
Dipartimento di Architettura

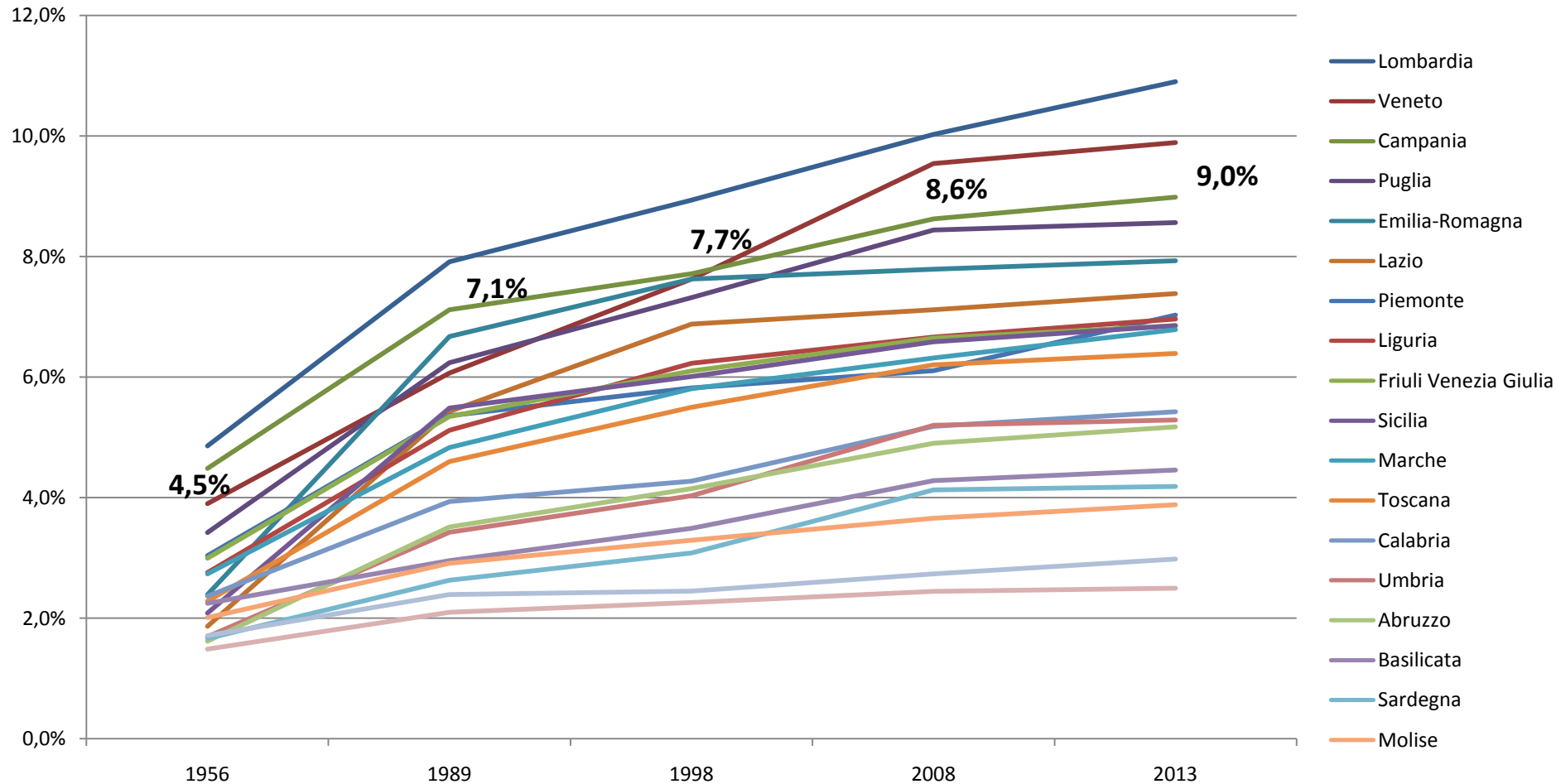


Il consumo di suolo in Campania e l'importanza dell'osservatorio campano
Anna Savarese, Vicepresidente Legambiente Campania

L' OSSERVATORIO SUL CONSUMO DI SUOLO IN CAMPANIA

NAPOLI, Giovedì 9 luglio 2015, ore 9,30 — Palazzo Gravina, Aula Gioffredo

ANDAMENTO DEL CONSUMO DI SUOLO NELLE REGIONI D'ITALIA: **CAMPANIA AI PRIMI POSTI (2° E 3°)**



Fonte: Rapporto ISPRA Consumo di Suolo 2015 - Elaborazione Legambiente

Il consumo di suolo in Campania e l'importanza dell'osservatorio campano Anna Savarese, Vicepresidente Legambiente Campania

L' OSSERVATORIO SUL CONSUMO DI SUOLO IN CAMPANIA

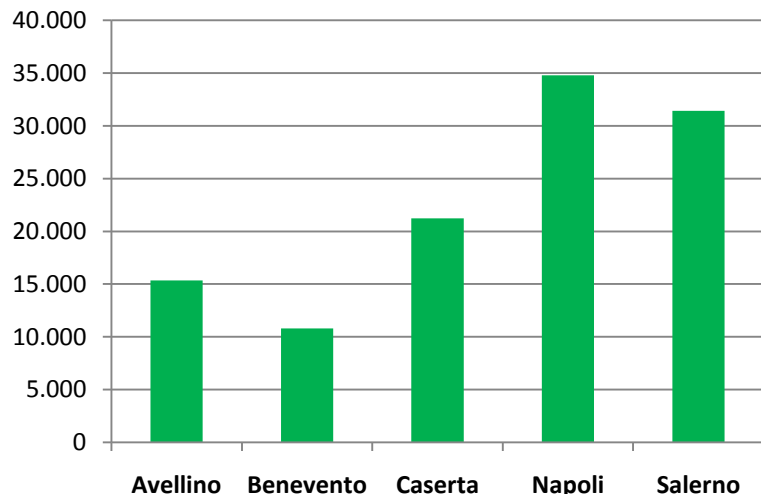
NAPOLI, Giovedì 9 luglio 2015, ore 9,30 — Palazzo Gravina, Aula Gioffredo

ANDAMENTO DEL CONSUMO DI SUOLO NELLE PROVINCE DELLA CAMPANIA

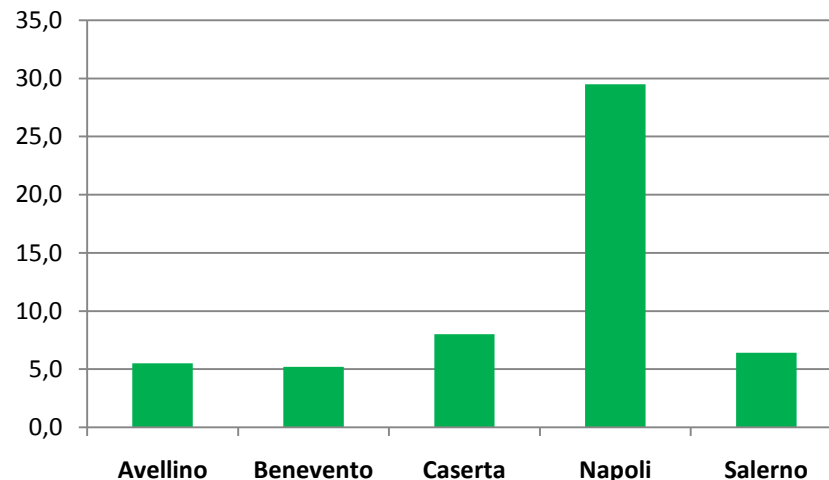
Il totale del suolo consumato in Campania (113.595 ha) ha un'estensione pari all'incirca al territorio dell'intera provincia di Napoli (117.100 ha)

Provincia	Suolo consumato (ha)	Suolo consumato (%)	Suolo non consumato (%)	Area non classificata %
Avellino	15.341	5,5	94,5	0,0
Benevento	10.795	5,2	94,8	0,7
Caserta	21.235	8,0	92,0	0,3
Napoli	34.794	29,5	70,5	0,0
Salerno	31.430	6,4	93,6	0,1

Suolo consumato (ha)



Suolo consumato (%)



Fonte: Rapporto ISPRA Consumo di Suolo 2015 - Elaborazione Legambiente

Il consumo di suolo in Campania e l'importanza dell'osservatorio campano Anna Savarese, Vicepresidente Legambiente Campania

L' OSSERVATORIO SUL CONSUMO DI SUOLO IN CAMPANIA

NAPOLI, Giovedì 9 luglio 2015, ore 9,30 — Palazzo Gravina, Aula Gioffredo

IL "PRIMATO" DELLA PROVINCIA DI NAPOLI SI CONFERMA SU BASE NAZIONALE

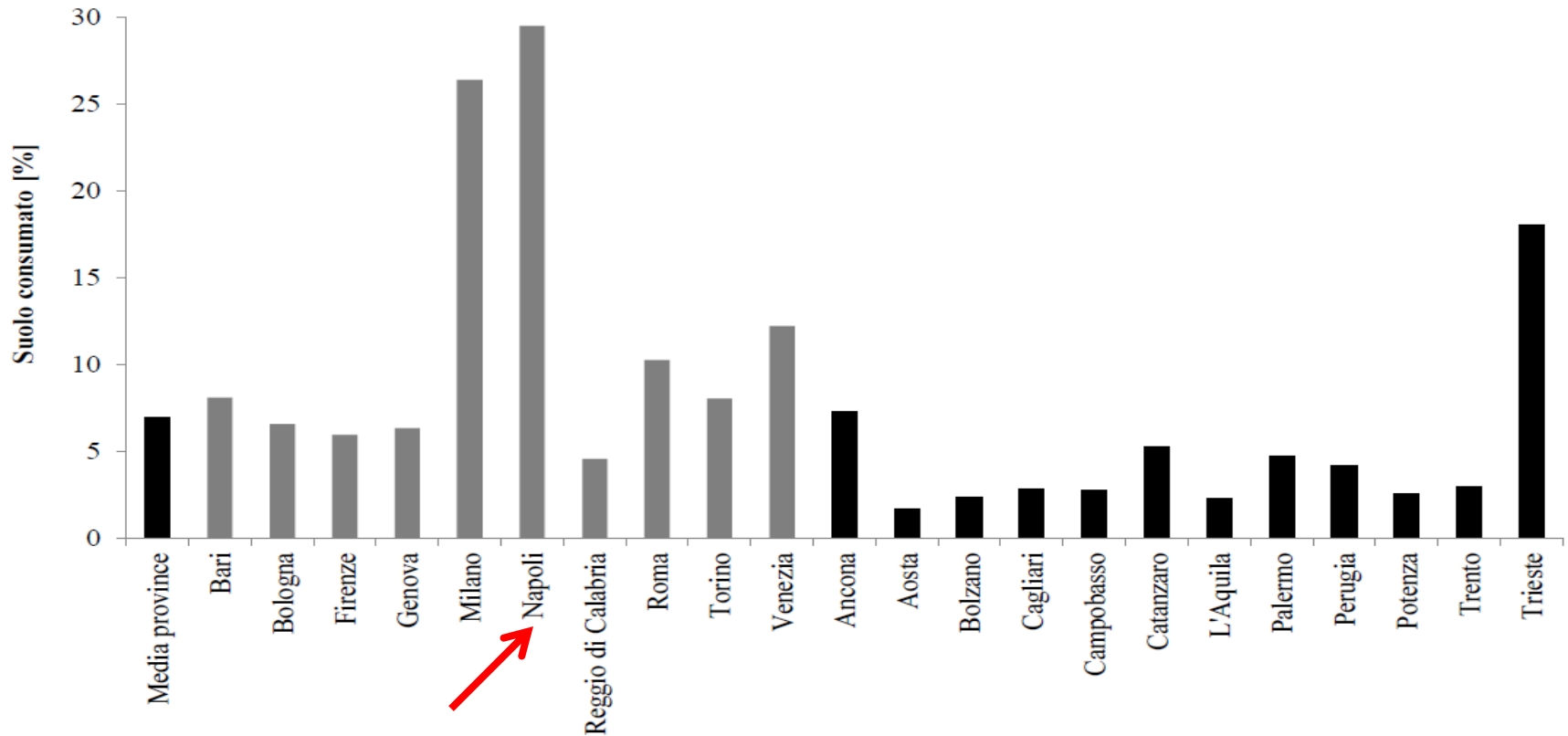


Figura 2.4 - Superficie di suolo consumato a livello provinciale espressa in percentuale del territorio amministrato per le città metropolitane (in grigio) e per gli altri capoluoghi di regione, comprese le province autonome (in nero), anno 2012. Si veda anche la tavola 2 in appendice. Fonte: ISPRA.

L' OSSERVATORIO SUL CONSUMO DI SUOLO IN CAMPANIA

NAPOLI, Giovedì 9 luglio 2015, ore 9,30 — Palazzo Gravina, Aula Gioffredo

IL "PRIMATO" DEI COMUNI DELLA PROVINCIA DI NAPOLI A LIVELLO NAZIONALE:

9 comuni del napoletano tra i primi 10 e 14 tra i primi 20 con % maggiori di suolo consumato

Tabella 2.5 - Stima del suolo consumato (%) a livello comunale per i 20 comuni con i valori più alti (2012).
Fonte: ISPRA.

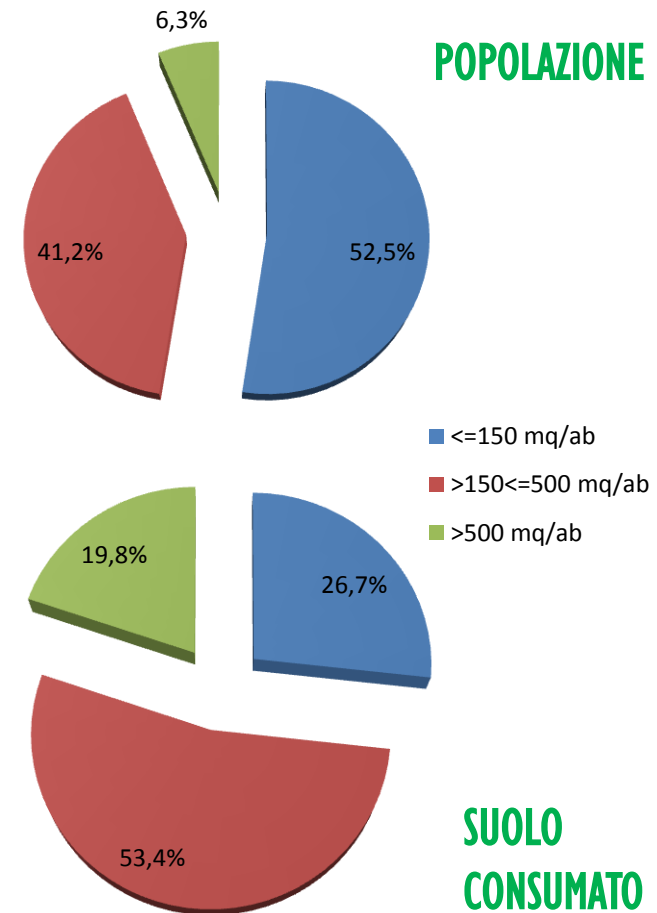
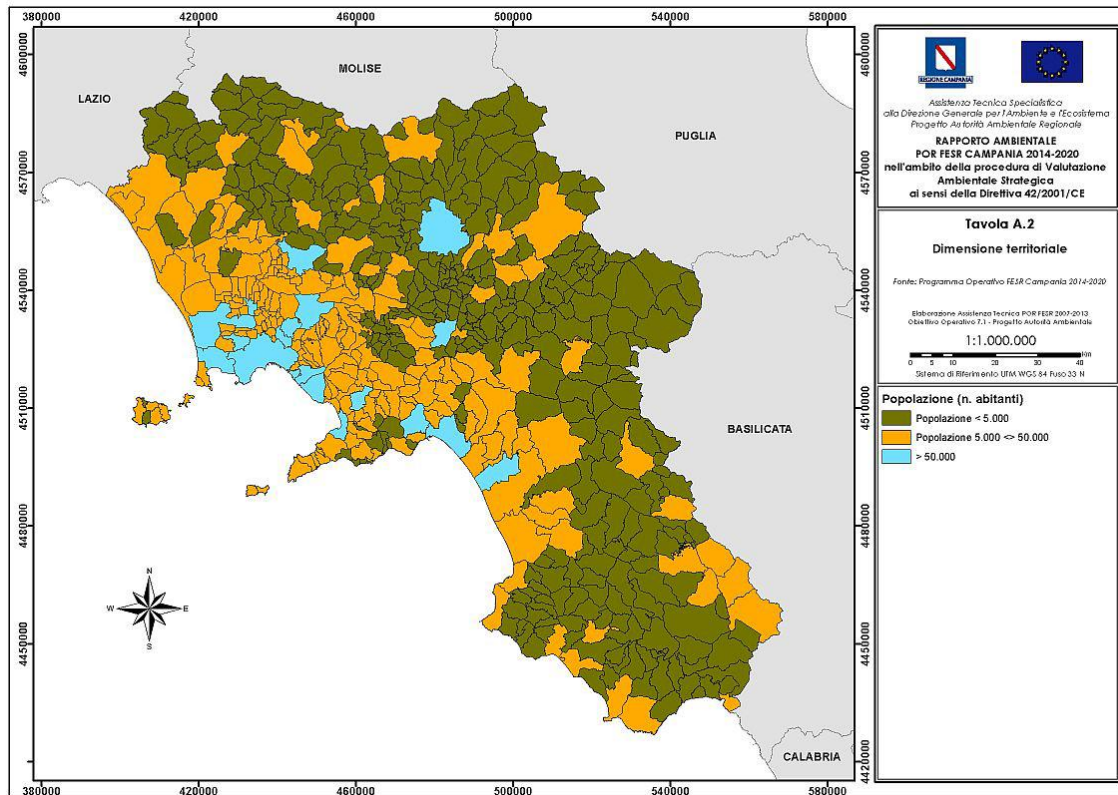
	Comune	Provincia	Suolo consumato [%]
1.	Casavatore	Napoli	85,4
2.	Arzano	Napoli	78,9
3.	Melito di Napoli	Napoli	76,0
4.	Cardito	Napoli	67,9
5.	Frattaminore	Napoli	66,9
6.	Torre Annunziata	Napoli	65,2
7.	Lissone	Monza e Brianza	64,0
8.	Casoria	Napoli	63,1
9.	Portici	Napoli	62,3
10.	San Giorgio a Cremano	Napoli	60,1
11.	Aversa	Caserta	60,0
12.	Mugnano di Napoli	Napoli	59,1
13.	Lallio	Bergamo	59,1
14.	Frattamaggiore	Napoli	59,1
15.	Curti	Caserta	59,0
16.	Sant'Antimo	Napoli	58,1
17.	Fiera di Primiero	Trento	57,9
18.	Torino	Torino	57,6
19.	Napoli	Napoli	57,0
20.	Sesto San Giovanni	Milano	56,8

L' OSSERVATORIO SUL CONSUMO DI SUOLO IN CAMPANIA

NAPOLI, Giovedì 9 luglio 2015, ore 9,30 — Palazzo Gravina, Aula Gioffredo

SUPERFICIE CONSUMATA DI SUOLO PER ABITANTE IN CAMPANIA

SIGNIFICATIVA POLARIZZAZIONE DEL CONSUMO DI SUOLO



Fonte: Rapporto ISPRA Consumo di Suolo 2015 - Elaborazione Legambiente

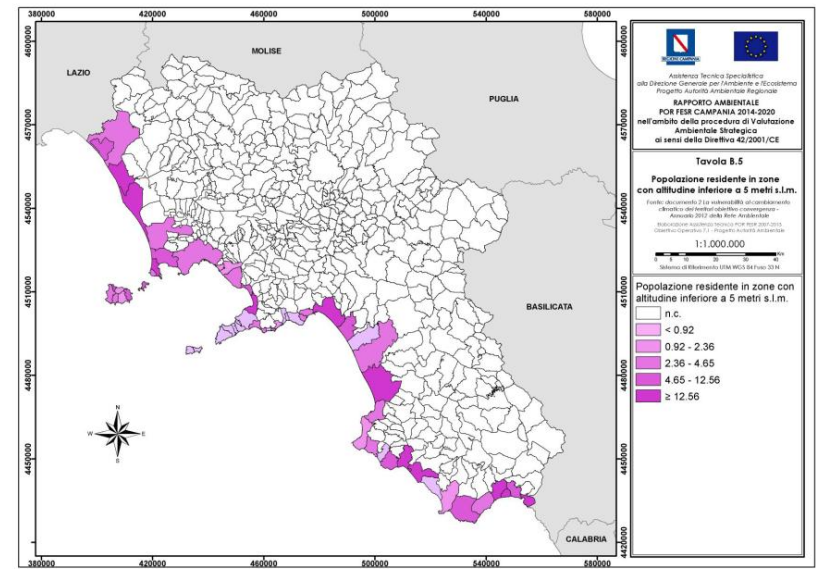
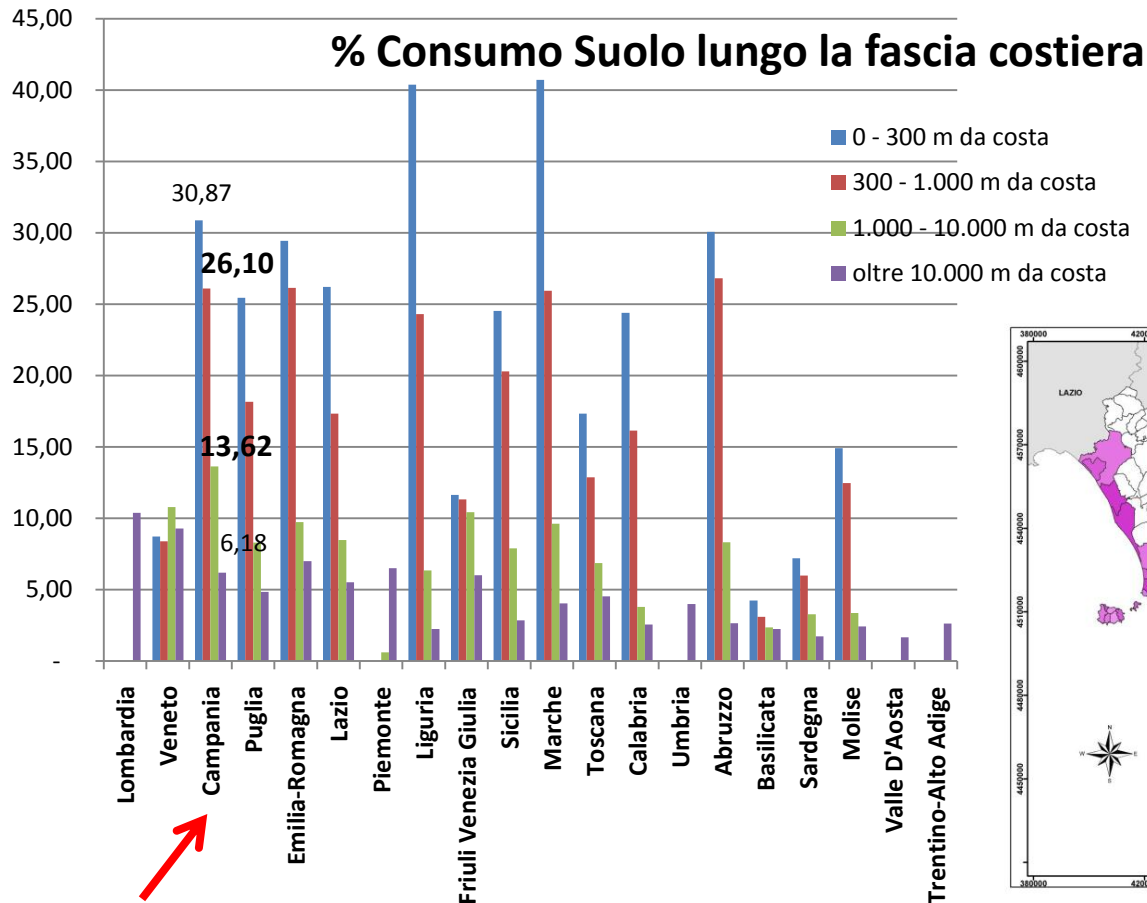
Il consumo di suolo in Campania e l'importanza dell'osservatorio campano Anna Savarese, Vicepresidente Legambiente Campania

L' OSSERVATORIO SUL CONSUMO DI SUOLO IN CAMPANIA

NAPOLI, Giovedì 9 luglio 2015, ore 9,30 – Palazzo Gravina, Aula Gioffredo

LA GEOGRAFIA DEL CONSUMO DI SUOLO IN ITALIA – LA FASCIA COSTIERA

Campania al 3° posto nelle fasce 0-300 m. e 300-1.000 m; al 1° posto nella fascia 1.000 -10.000 m.



Fonte: Rapporto ISPRA Consumo di Suolo 2015 - Elaborazione Legambiente

Il consumo di suolo in Campania e l'importanza dell'osservatorio campano Anna Savarese, Vicepresidente Legambiente Campania

L' OSSERVATORIO SUL CONSUMO DI SUOLO IN CAMPANIA

NAPOLI, Giovedì 9 luglio 2015, ore 9,30 — Palazzo Gravina, Aula Gioffredo

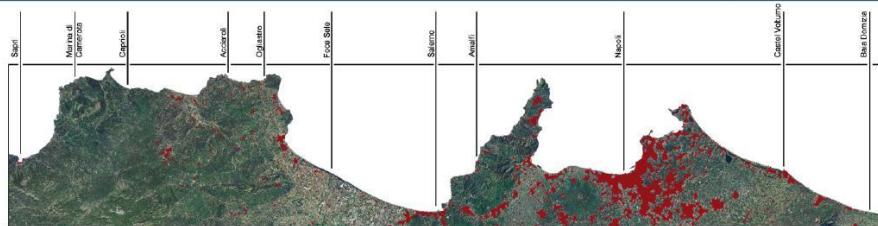
LA GEOGRAFIA DEL CONSUMO DI SUOLO IN ITALIA — LA FASCIA COSTIERA

Dal 1998 al 2011 in Campania sono stati trasformati 29Km di costa di cui 7Km ad uso industriale-portuale e 22Km ad uso urbano

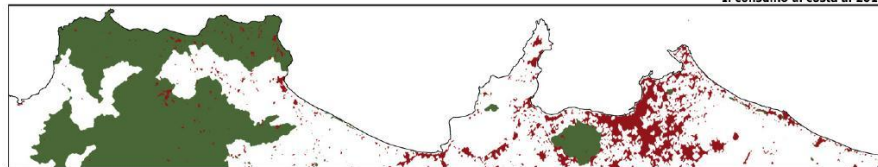


tavola di sintesi

Il consumo delle aree costiere italiane | 03
La COSTA CAMPANA, in Saggi e Dati, l'indagine del consumo e i cambiamenti del paesaggio

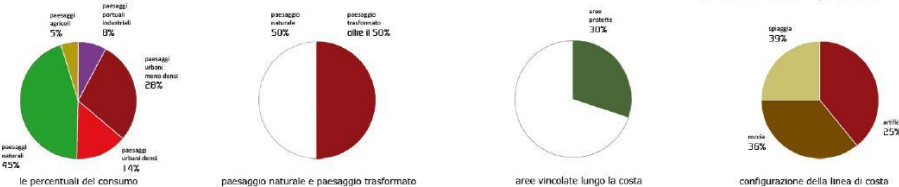


Il consumo di costa al 2011



■ sistema del costruito ■ aree protette

Il consumo di costa in percentuali



Fonte: Consumo di Suolo delle coste italiane — Studio Legambiente 2012



LUGLIO 2012

STUDIO DI LEGAMBIENTE

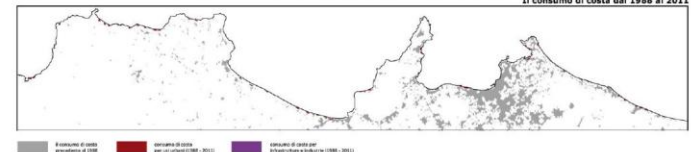


tavola di sintesi

Il consumo delle aree costiere italiane | 03
La COSTA CAMPANA, in Saggi e Dati, l'indagine del consumo e i cambiamenti del paesaggio

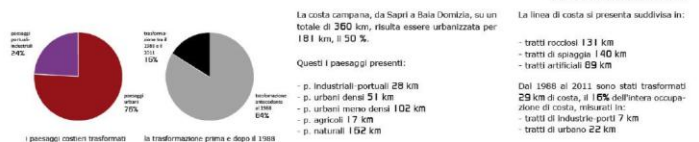


Il consumo di costa dal 1988 al 2011



■ consumo di costa precedente al 2008 ■ consumo di costa per il territorio (2008 - 2011) ■ consumo di costa per il territorio (1988 - 2008)

Il consumo di costa in numeri



9

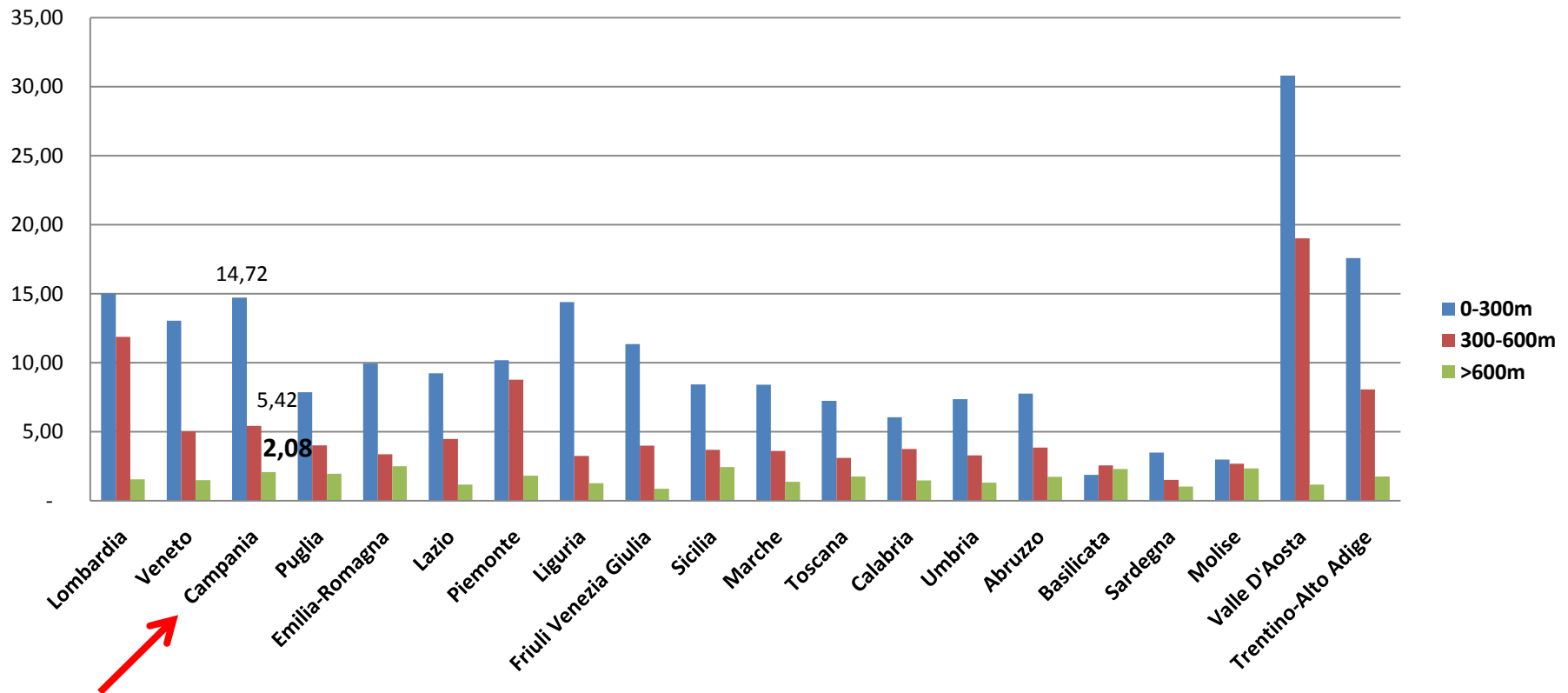
L' OSSERVATORIO SUL CONSUMO DI SUOLO IN CAMPANIA

NAPOLI, Giovedì 9 luglio 2015, ore 9,30 — Palazzo Gravina, Aula Gioffredo

LA GEOGRAFIA DEL CONSUMO DI SUOLO IN ITALIA — QUOTE ALTIMETRICHE

Campania tra il 4° e 5° posto nelle varie fasce. Il dato più negativo è nella fascia da 0 a 300 m

% Consumo Suolo per quote altimetriche



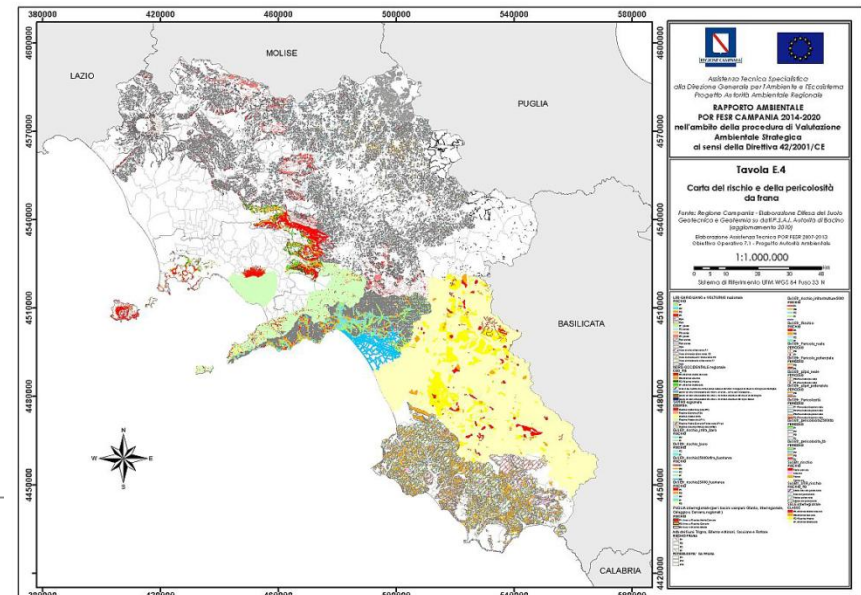
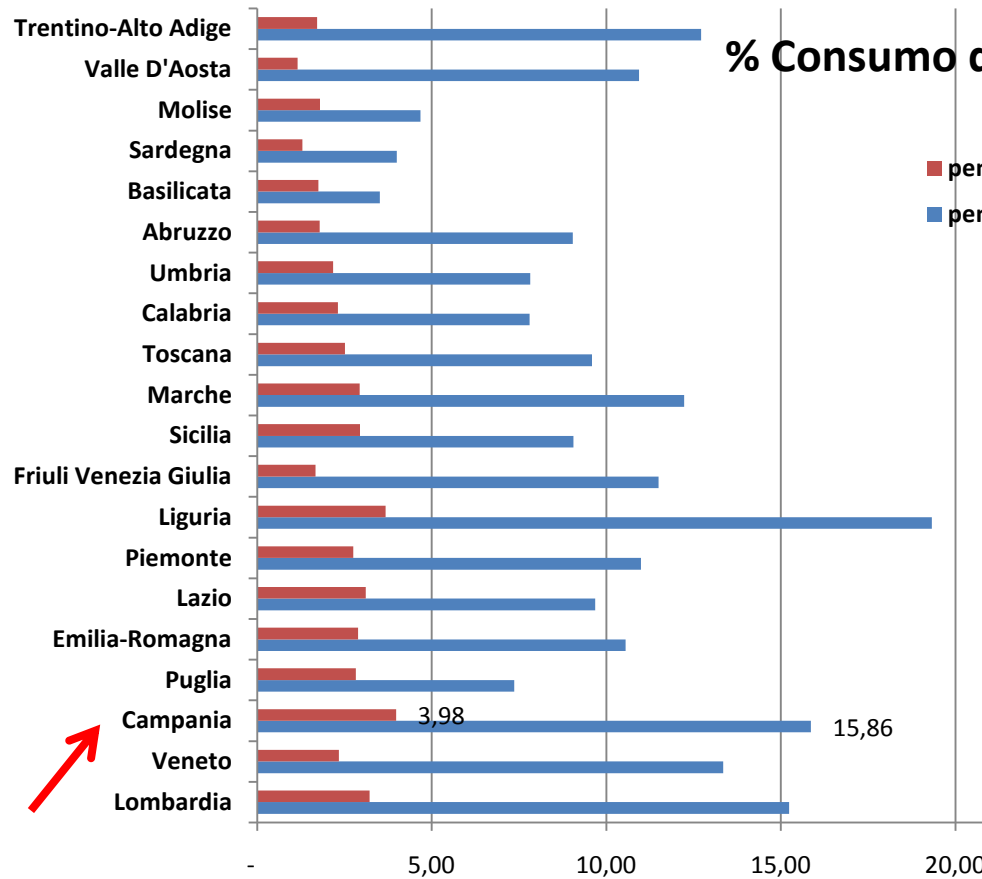
Fonte: Rapporto ISPRA Consumo di Suolo 2015 - Elaborazione Legambiente

L' OSSERVATORIO SUL CONSUMO DI SUOLO IN CAMPANIA

NAPOLI, Giovedì 9 luglio 2015, ore 9,30 – Palazzo Gravina, Aula Gioffredo

LA GEOGRAFIA DEL CONSUMO DI SUOLO IN ITALIA – PENDENZA

Campania al 2° posto nelle aree con pendenza < del 10% e al 1° posto nelle aree con pendenza > del 10%



Fonte: Rapporto ISPRA Consumo di Suolo 2015 - Elaborazione Legambiente

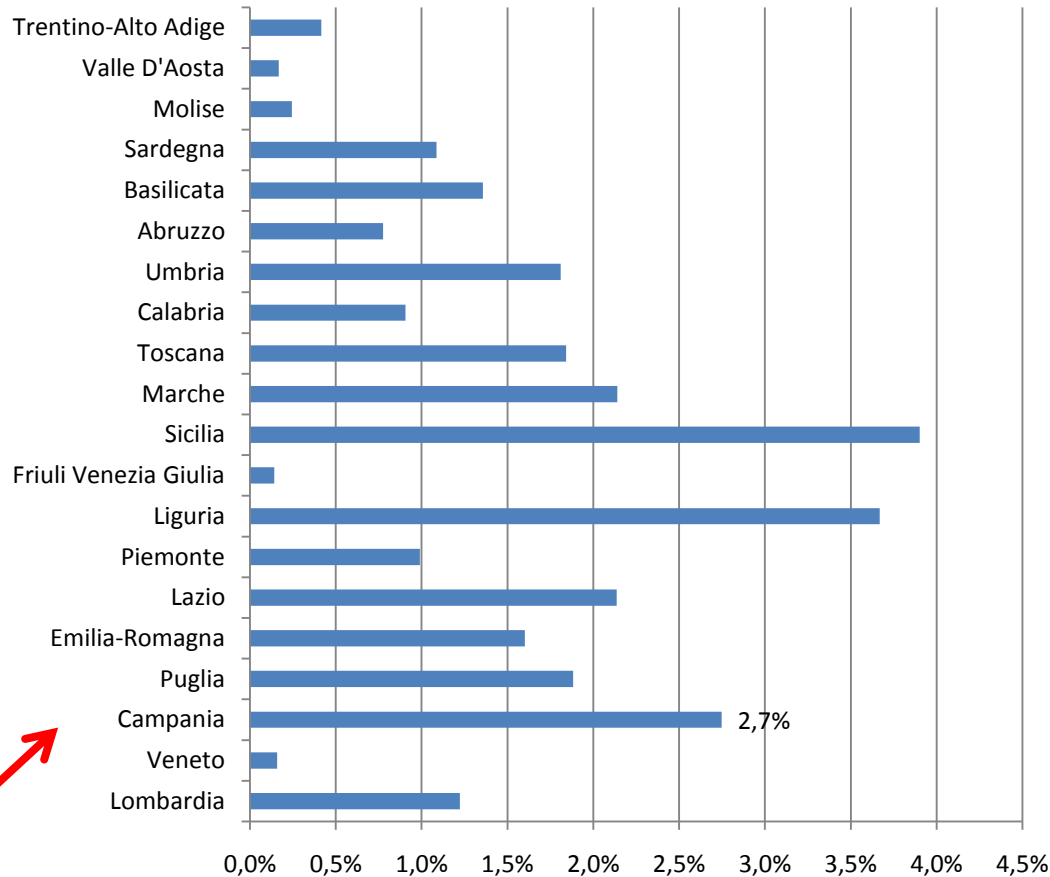
Il consumo di suolo in Campania e l'importanza dell'osservatorio campano Anna Savarese, Vicepresidente Legambiente Campania

L' OSSERVATORIO SUL CONSUMO DI SUOLO IN CAMPANIA

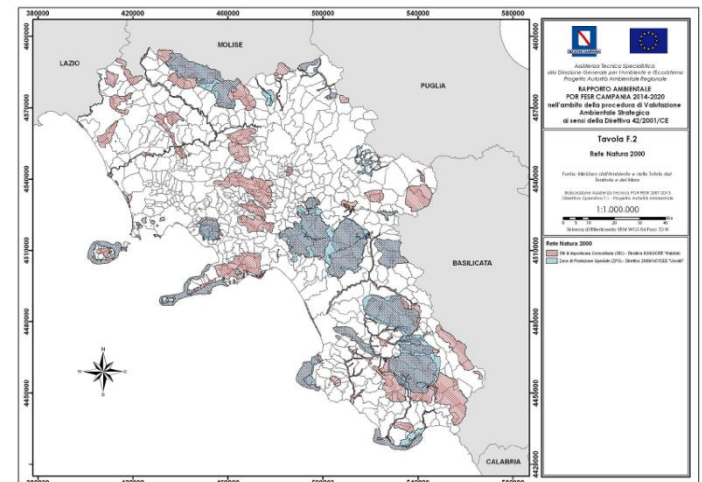
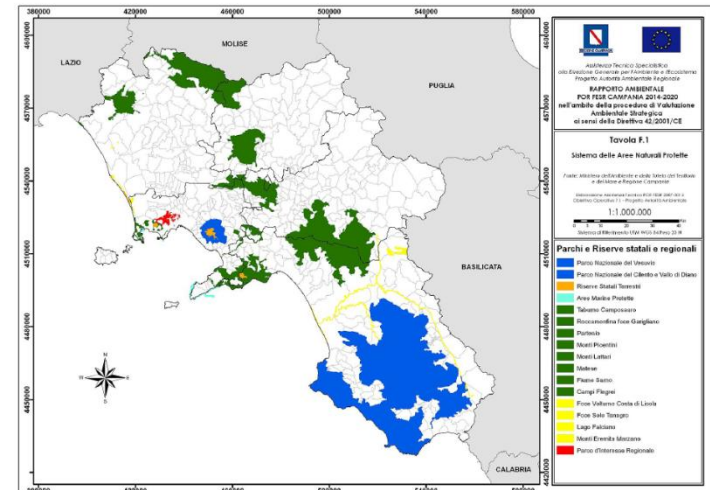
NAPOLI, Giovedì 9 luglio 2015, ore 9,30 — Palazzo Gravina, Aula Gioffredo

LA GEOGRAFIA DEL CONSUMO DI SUOLO IN ITALIA — AREE PROTETTE

Campania al 3° posto per consumo di suolo in Aree Protette



Fonte: Rapporto ISPRA Consumo di Suolo 2015 - Elaborazione Legambiente

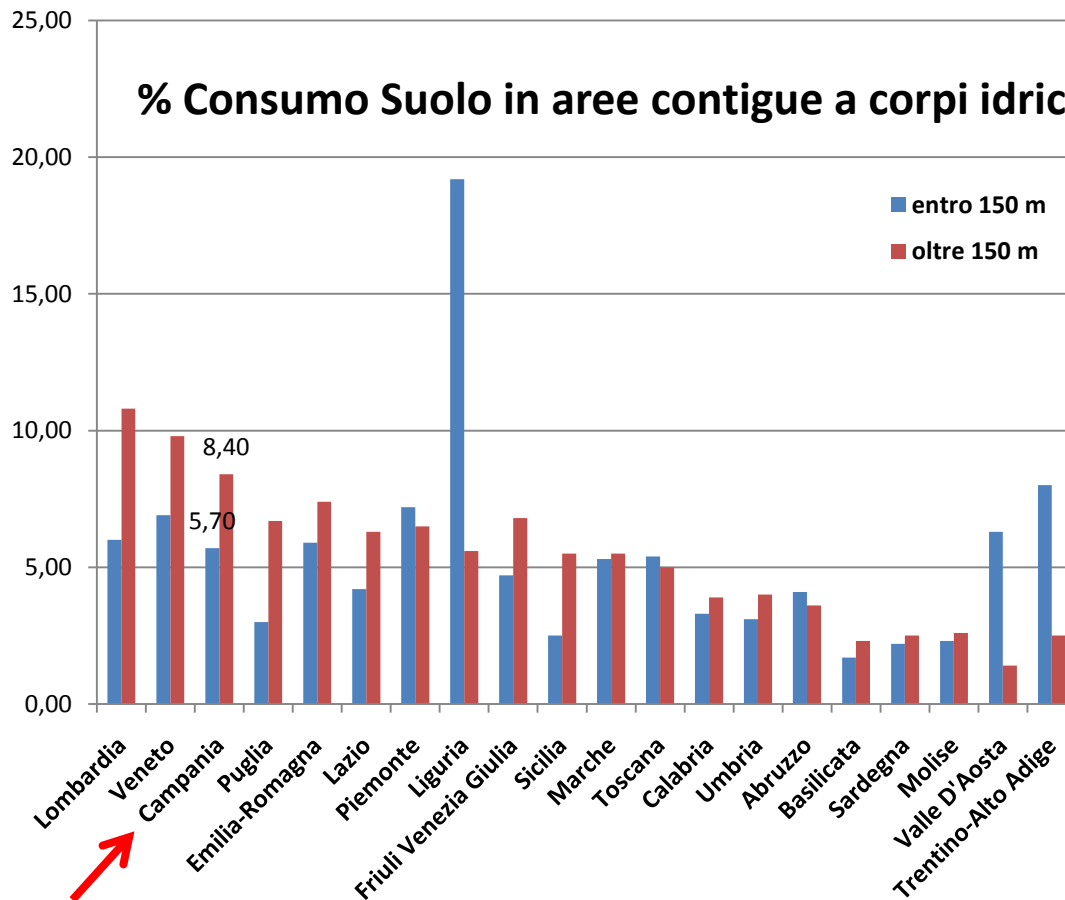


L' OSSERVATORIO SUL CONSUMO DI SUOLO IN CAMPANIA

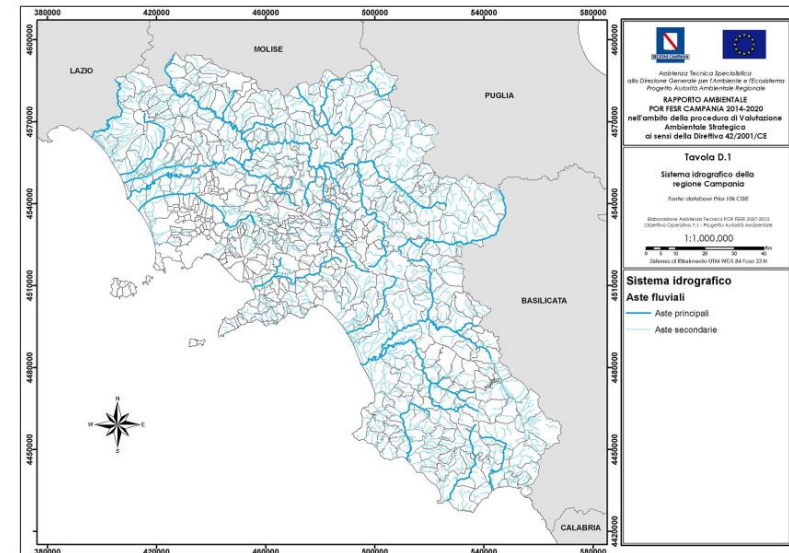
NAPOLI, Giovedì 9 luglio 2015, ore 9,30 — Palazzo Gravina, Aula Gioffredo

LA GEOGRAFIA DEL CONSUMO DI SUOLO IN ITALIA — AREE CONTIGUE A CORPI IDRICI

Campania al 3° posto in aree distanti oltre i 150 m da corpi idrici e all'8° posto in aree entro i 150m



Fonte: Rapporto ISPRA Consumo di Suolo 2015 - Elaborazione Legambiente

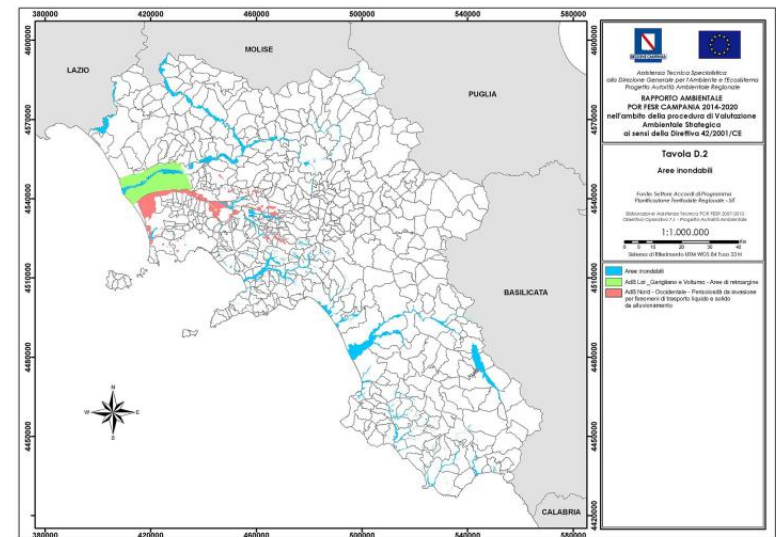
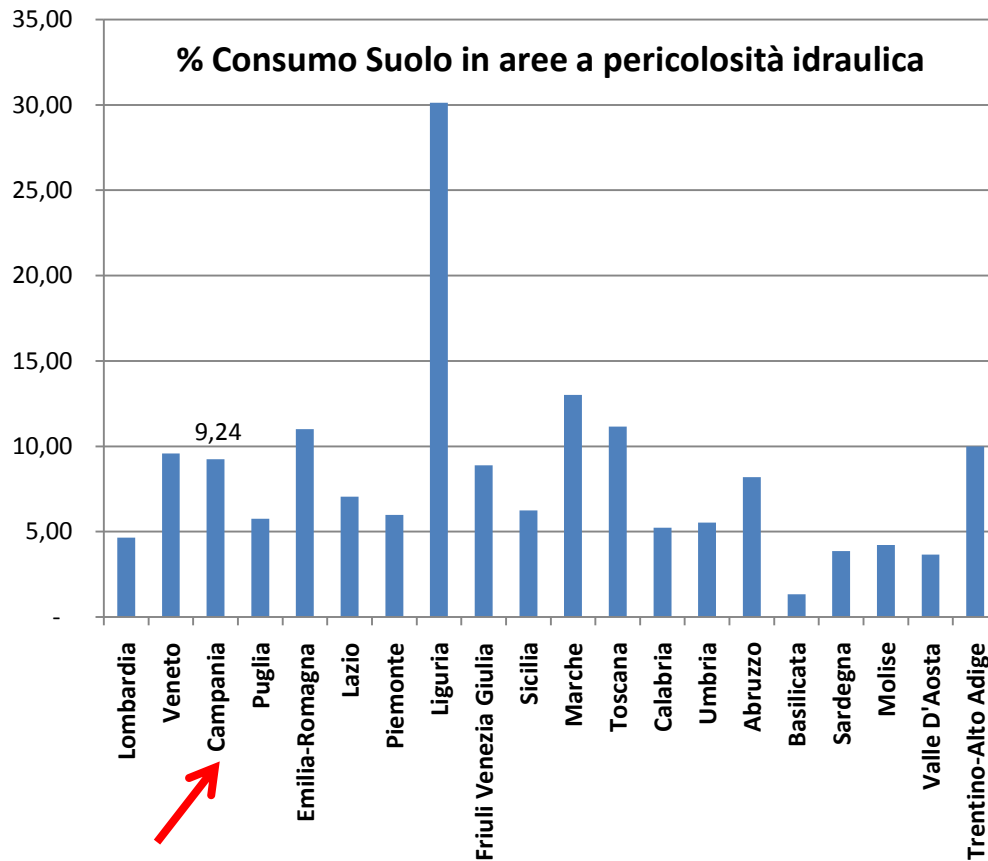


L' OSSERVATORIO SUL CONSUMO DI SUOLO IN CAMPANIA

NAPOLI, Giovedì 9 luglio 2015, ore 9,30 – Palazzo Gravina, Aula Gioffredo

LA GEOGRAFIA DEL CONSUMO DI SUOLO IN ITALIA – AREE PERICOLOSITA' IDRAULICA

Campania al 7° posto per % consumo di suolo in aree a pericolosità idraulica



Fonte: Rapporto ISPRA Consumo di Suolo 2015 - Elaborazione Legambiente

Il consumo di suolo in Campania e l'importanza dell'osservatorio campano Anna Savarese, Vicepresidente Legambiente Campania

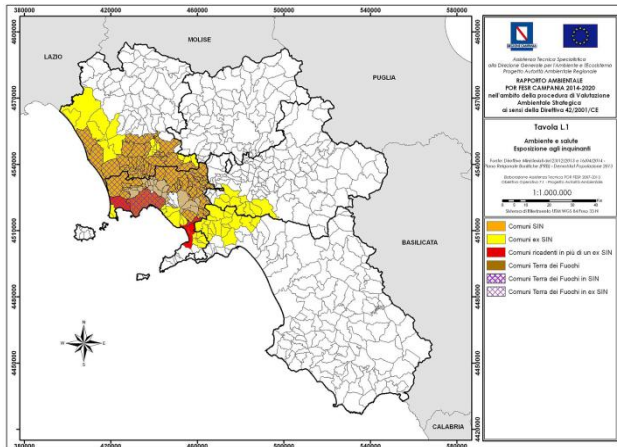
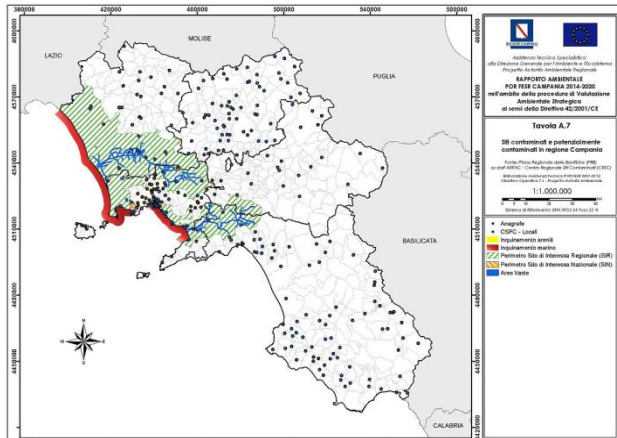
L' OSSERVATORIO SUL CONSUMO DI SUOLO IN CAMPANIA

NAPOLI, Giovedì 9 luglio 2015, ore 9,30 — Palazzo Gravina, Aula Gioffredo

L'IMPORTANZA DELL'OSSERVATORIO-LABORATORIO CAMPANO SUL CONSUMO DI SUOLO

Problematiche connesse al Consumo di Suolo

SITI CONTAMINATI



DISCARICHE ED ECOBALLE



CAVE ED ATTIVITÀ ESTRATTIVE

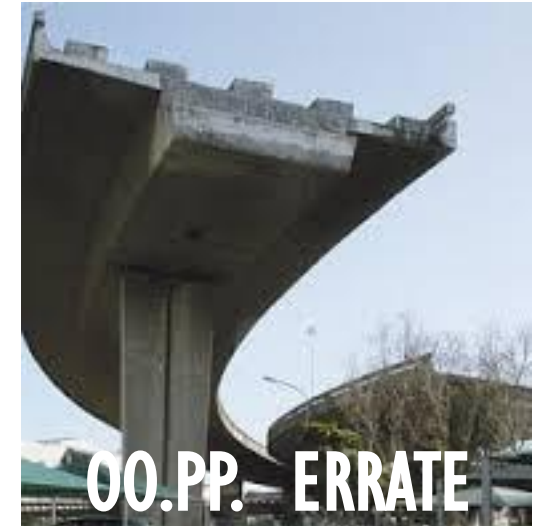


L' OSSERVATORIO SUL CONSUMO DI SUOLO IN CAMPANIA

NAPOLI, Giovedì 9 luglio 2015, ore 9,30 — Palazzo Gravina, Aula Gioffredo

L'IMPORTANZA DELL'OSSERVATORIO-LABORATORIO CAMPANO SUL CONSUMO DI SUOLO

Problematiche connesse al consumo di suolo



L' OSSERVATORIO SUL CONSUMO DI SUOLO IN CAMPANIA

NAPOLI, Giovedì 9 luglio 2015, ore 9,30 — Palazzo Gravina, Aula Gioffredo

I numeri dell'abusivismo edilizio

In Campania si stima che negli ultimi dieci anni siano state realizzate ca. 60.000 case abusive per un totale di ca. 9 milioni di mq di suolo consumato.

Da una recente ricognizione avviata dalla Regione Campania, relativa a 158 comuni su 551, è emerso che in base ai condoni edilizi sono state:

- presentate ben 280.000 richieste di sanatoria
- di cui 10.426 per abusi realizzati in zone sottoposte a vincolo ambientale e idrogeologico
- 82.888 pratiche in istruttoria
- ca. 70.000, infine, le ordinanze di demolizioni passate in giudicato.

Dal 2000 al 2011, secondo una ricerca realizzata da Legambiente nei cinque comuni capoluogo di provincia:

- 116.743 domande di condono presentate
- 1.357 respinte
- 61.342 (oltre il 50% e la gran parte risalente al primo condono) in attesa di risposta.

18.111 ordinanze di demolizione nei cinque comuni capoluogo di provincia, 828 (solo il 4,5%) eseguite

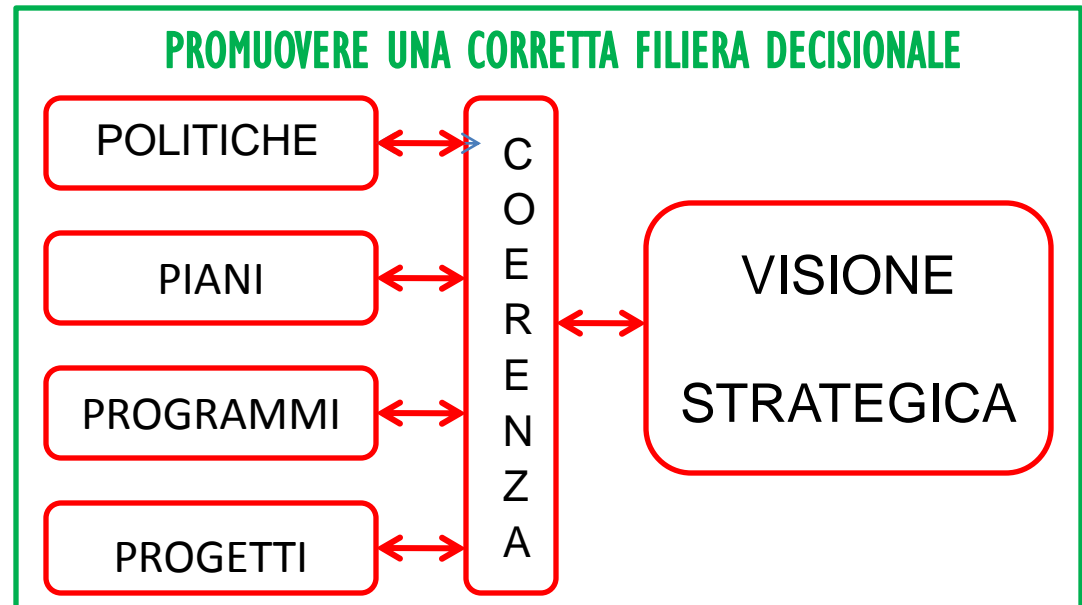
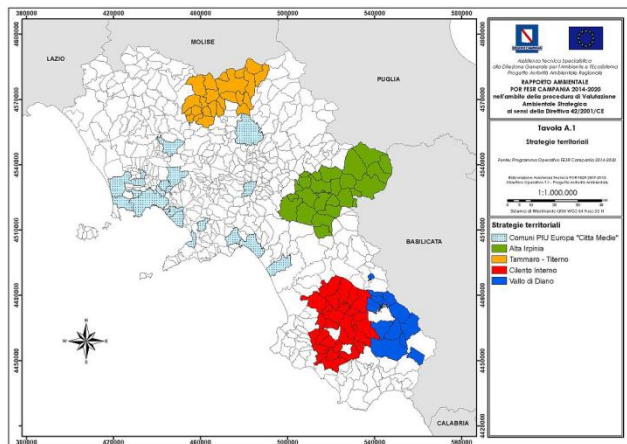
L' OSSERVATORIO SUL CONSUMO DI SUOLO IN CAMPANIA

NAPOLI, Giovedì 9 luglio 2015, ore 9,30 — Palazzo Gravina, Aula Gioffredo

L'IMPORTANZA DELL'OSSERVATORIO-LABORATORIO CAMPANO SUL CONSUMO DI SUOLO

Obiettivi e Strategie

- diffondere la cultura della tutela del suolo e la conservazione attiva del suolo (custodi del territorio - bene comune)
- approfondire la conoscenza dell'intensità e tipologie del consumo di suolo in rapporto alle ricadute territoriali
- individuare e promuovere politiche e strumenti alle diverse scale di governo del territorio supportando l'attività degli enti locali e territoriali, favorendo il ruolo del III° settore per coniugare la tutela del suolo con l'inclusione sociale e lo sviluppo economico
- favorire l'utilizzo di buone pratiche di gestione sostenibile del suolo, con particolare attenzione ai temi della rigenerazione urbana, del ripristino ambientale e della rinaturalizzazione e interagendo opportunamente con gli strumenti internazionali (vedi People4Soil)
- promuovere una specifica legislazione territoriale di tutela del suolo per superare le criticità campane e valorizzarne le opportunità
- inserire la tutela e gestione sostenibile del suolo nella programmazione 2014 — 2020 con attenzione ai temi dell'Area Metropolitana di Napoli, dei Centri Medi e delle Aree Interne



L' OSSERVATORIO SUL CONSUMO DI SUOLO IN CAMPANIA

NAPOLI, Giovedì 9 luglio 2015, ore 9,30 — Palazzo Gravina, Aula Gioffredo

**GRAZIE
PER L'ATTENZIONE
E
BUON LAVORO!**