

Osservatorio Nazionale sui Consumi di Suolo

Materiale richiesto

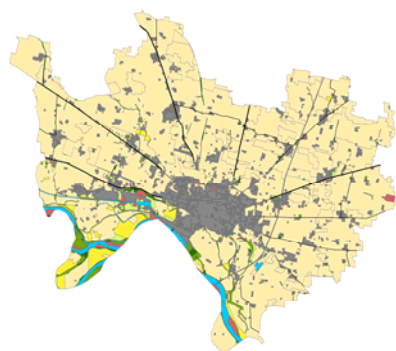
1. Il dato più importante: **Supporto/mappa/carta geografica sulla copertura e/o uso del suolo** preferibilmente ad una scala 1:10.000 - 1:5.000, in formato raster o vettoriale, possibilmente su 2 soglie temporali (se disponibile in altre scale, bene comunque). Sono accettati tutti i formati grafici, ma il **formato consigliato è lo shapefile (*.shp)**.
2. Eventuali dati relativi alle superfici urbanizzate (con definizione di cosa è per voi 'urbanizzato')
3. Eventuali dati relativi alle volumetrie realizzate e l'anno di realizzazione.

Dati statistici in formato excel (*.xls) e **documentazione** relativa in formato word (*.doc).

Vi chiediamo di **allegare le relative legende e le definizioni dei termini usati**.

Questo è utile perché, avendo a che fare con diversi soggetti stiamo riscontrando che ognuno ha proprie definizioni di uso di suolo (e di superficie utile) che influenza il formato del dato.

Dove non fosse già esplicitato nella documentazione sarebbe utile ricevere anche la vostra **definizione delle seguenti classi di copertura del suolo**:



Urbanizzato/antropizzato
Agricolo/seminativo
Bosco/foresta
Culture legnose
Vegetazione naturale
Acqua

La persona di riferimento per la raccolta del materiale e dei dati è:

CARMELO DI ROSA (carmelo.dirosa@polimi.it) **Tel. 02.2399.9398**

Il materiale può essere inviato per posta al seguente indirizzo:

Osservatorio Nazionale sui Consumi di Suolo

c/c Politecnico di Milano

Dip. Architettura e Pianificazione

Att: Di Rosa Carmelo

Via Bonardi, 3

20133 Milano